

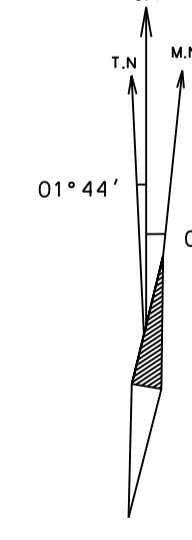
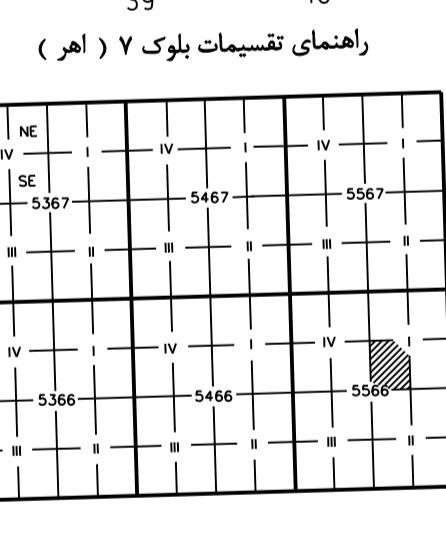
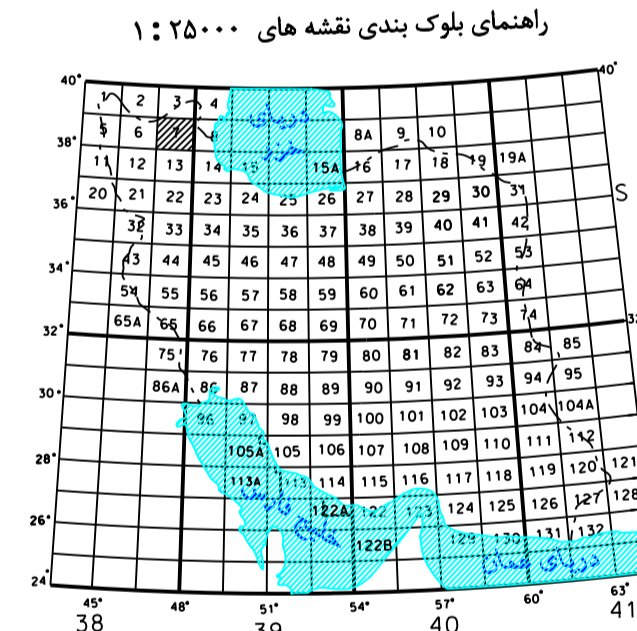
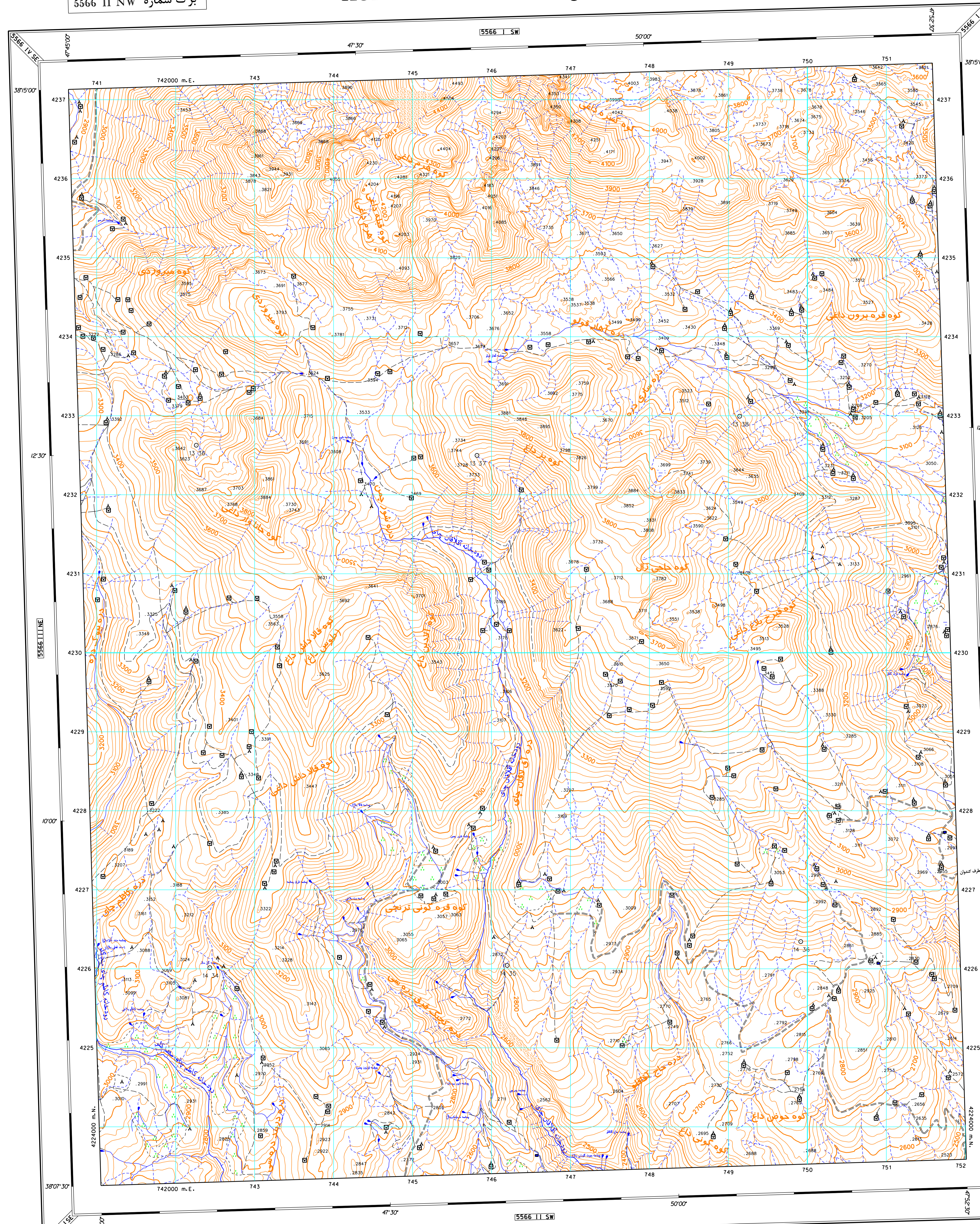
# کوه آلا دین داغ KUHE- ĀLĀDĪN DĀQ



سازمان نقشه برداری کشور

## علامت قراردادی

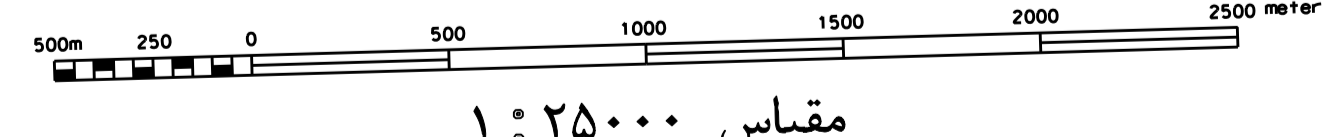
- ساختمان منفرد، بلوک ساختمانی  
حوضچه مورد رایت (شوره زار)  
قریستان، خرابه، دیوار  
پروچن، توده، سیم خاردار  
خط انتقال نیرو، خط تلفن  
خط ناله کابین، و تله سی سی  
دیوار کوبیده، ایل و وسط فلجه  
کولر، بهمن گیر  
فرودگاه، بند فرودگاه  
کعبه، مسجد  
آبشار، تکیه  
آبگرمخانه، مقبره  
کمیونیک، چاههای عمیق  
مرکز آموزش، دام و طیور، مرکز آموزش  
مرکز بست و تکوین، فلتن، مرکز درمانی  
نقطه ارتفاعی، مرکز مخابراتی  
سیلولی، فلانت، ایستگاه سیلولی  
عوارضی، ایستگاه مخابراتی  
خاک، روزه  
کتبخانه، ایستگاه مخابراتی  
پایگاه هوایی، ایستگاه اکتشافی  
معادن، معدن، معدن شترک  
آبگرمخانه، آبنما، بادیاب  
دوگوش، ایستگاه برق، برج دیده بانی  
موتور، ایستگاه  
چاه، گاز، چاه نفت، آبشار، سد  
چاه، دریاچه، بند، سد  
نقطه ارتفاعی، درجه ۱۲۳  
نقطه ارتفاعی، درجه ۱۲۳
- صخره، شن و زار، تپه های شنی  
آبریز، آبریز، درختان  
راه آسفته، درجه یک، راه آسفته، درجه یک، درختان  
راه آسفته، درجه دو، راه آسفته، درجه دو، درختان  
راه آسفته، درجه سه، راه آسفته، درجه سه، درختان  
راه چوب، روزانه مازو  
راه آهن، یک خط راه آهن، درختان  
راه آهن، با عرض کم، راه آهن، درختان  
درختان، بوته، بوته  
مختص، مختص، مختص، مختص
- دریاچه، رودخانه، حوضچه، حوضچه، حوضچه  
پائین، مرداب، مابک  
شن، زراعتی، تالاب  
مسئول، رودخانه، رودخانه، رودخانه  
آبگیر، آبریز، آبریز، آبشار  
خط ناله، کابین، خط تلفن، خط ناله  
آبشار، مخزن آب، چاه، آب چشمه  
آب و برق، آب و آب، آب، آب
- تاکستان، نخلسدان  
شالیزار، چاهگیری  
چنگل، بیشه  
درختکاری، باغ  
بوته، زار چمن  
مرغ، زراعت  
تک، درخت، درخت، درخت



انحراف سبک و انحراف مغناطیسی برای مرکز این برگ معین شده است. ریزه انحراف مغناطیسی برای این بلوک معین شده است و تغییرات آن در هر سال ۱/۲ دقیقه می باشد.

کلیه مراحل تهیه این نقشه توسط سازمان نقشه برداری کشور انجام شده است.  
نقشه در صورت مشاهده هر گونه نقص و اشتباه مراتب را به سازمان نقشه برداری کشور اطلاع دهید.  
آدرس: تهران - صندوق پستی ۱۹۸۴ - ۱۹۸۵ - تهران - Iran  
تاریخ چاپ: ۱۳۷۷ - ثبت نقشه: ۱۲  
NCC,P.O.Box 13185-1684, Tehran-Iran

Scale 1:25000



مقیاس ۱ : ۲۵۰۰۰

بنیاد تهیه این نقشه تکمیلی هوایی ۱:۲۵۰۰۰، سیستم UTM، پهنای 84 WGS  
شبکه قائم الزاویه مربوط به قاع 38S، مناسبت ارتفاعات سطح متوسط دریا در خلیج فارس و فاصله ارتفاعی  
مختصی های میزان ۲۰ متر می باشد.