

نام خانوادگی

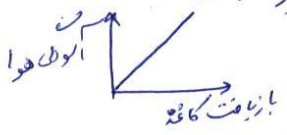
سم تعالی  
مدرس علوم تجربی

کلاس علوم

تاریخ زدن علمی

۱- عبارتهای درست و نادرست را مشخص کنید

- (الف) اگر حجم دو جسم بیان باشد جسمی که حجم بیشتری دارد سریعتر زیر آب می رود.
- (ب) نمودار ارتباط بین بازتابت کافه و آلودگی هوا به شکل زیر است.
- (ج) از راکت جوهرنگ (پولید) و سفیدکننده (باز) گاز اکسیژن تولید می شود.
- (د) جبهه مغزی جابجاست.



۲- هر عبارت لای خالی را با اطلاعات مناسب پر کنید

- (الف) برای تناسل اسپرو باز از \_\_\_\_\_ استفاده می کنیم.
- (ب) به آتش فت نمانیم که از هائوری که آنرا فقط گاز خارج می شود \_\_\_\_\_ می گویند.
- (ج) \_\_\_\_\_ دو آتش فتان خاموش در ایران هستند.
- (د) برای ساختن کافه ضد آب از \_\_\_\_\_ استفاده می کنند.

۳- گزینه درست را مشخص کنید

- ۱ کدام ماده رنگ بر نیست. (الف) آب اکسیژنه (ب) گاز کلر (ج) پرستگات نیاسیم (د) آب لول
- ۲ شما بیشتر زمین لرزه ها را کجاستان ها و بوطیه کدام لایه ی زمین می باشد.
- (الف) سنگ گرانولیت (ب) گرانولیت (ج) گرانولیت (د) گرانولیت
- ۳ بیشتر راه حل های احتمالی در حل مسئله کدام است؟
- (الف) تفکر - ایام هده (ج) آزمایش (د) فرضیه
- ۴ در کدام یک از مراحل تهیه کافه هیچ گونه تغییر شیمیایی رخ نمی دهد.
- (الف) رنگ بری (ب) کفیدگی چیس (ج) بسته بندی (د) اضافه کردن لکر

۴- عوامل موثر بر عمق گودال ایجا شده توسط شهاب سنگ را بیان کنید.

۵- ۳ مورد از ویژگی‌های عمده فیلترها را نام ببرید.

۶- چرا از آهن در کاخانی کاتد ساز استفاده می‌شود؟

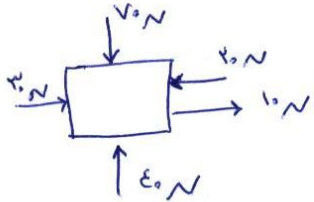
۷- فولاد اکسید فن را نام ببرید (۴ مورد)

۸- اثرات زمین لرزه به چند گروه تقسیم می‌شود؟ نام ببرید. از هر کدام ۲ مثال بزنید.

۹- نیروی ارتعاش کننده و دندان زلزله چیست؟

۱۰- قانون اول نیوتن را شرح دهید.

۱۱- بزرگترین نیروها را در شکل زیر بنویسید.



۱۲- چرا ورود آب به کارخانه‌ها و مخازن آب‌ها به منابع آلوده می‌رسند.

۱۳- فرایند استحاده از کاتد با یافتن اینجوبید.

۱۴- کاربردهای زمین بر اساس حالت مواد به چند دسته تقسیم می‌شوند؟ نام ببرید.