

آزمون جامع ریاضی پنجم (۵)

۱- جای خالی را کامل کنید

الف) لوزی ۲ خط تقارن دارد

ب) اثلث عدد ۶۰۰، عدد ۲۰۰ است

ج) صدتا ده هزار می شود یک میلیون

د) ۲۰٪ عدد ۶۰۰ می شود ۱۲۰

ه) ۱/۱۰ از ۱۰ تا یک صدم تشکیل شده

ح) در پرتاب تاس احتمال اینکه عدد ۷ بیاد به طور حتم نمی افتد است

۲- درست یا نادرست بودن جملات زیر را مشخص کنید

الف) به الگوی ۱، ۴، ۹، ۱۶، الگوی مربعی میگوییم

ب) هر کسر را که صورتش از مخرج بیشتر باشد کسر بزرگ از واحد است

ج) عدد ۱۳۷ با تقریب دهگان ۱۰۰ می شود

د) برای مقایسه بین داده ها از نمودار دایره ای استفاده می کنیم

۳- عدد های زیر را با هم مقایسه کنید

$$۷۴۱۲۴۶۸۹ < ۱۲۲۲۲۲۰۹۰ \quad ۲/۹۹۸ < ۲۰/۱ \quad \frac{۱}{۹} < \frac{۳}{۲} \quad \frac{۷۲}{۵} = \frac{۱۴۲}{۵}$$

۴- نسبت سن زهرا به خواهرش ۳ به ۵ است اگر مجموع سن آنها ۶۴ سال

باشد سن هر کدام چقدر است؟

سن زهرا ۲۴ و خواهرش ۴۰ سال است

زهرا	۳	۲۴
خواهرش	۵	۴۰
مجموع	۸	۶۴

۵- اتوبوسی ساعت ۸:۴۵ دقیقه از کرمان حرکت کرد و ساعت ۱۷:۳۸ به مشهد

دقیقه ساعت

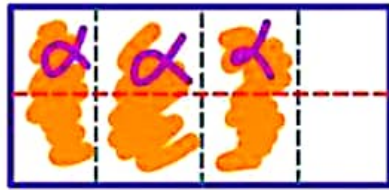
$$\begin{array}{r} ۱۷ \quad ۳۸ \\ - \quad ۸ \quad ۴۵ \\ \hline ۸ \quad ۵۳ \end{array}$$

رسید این اتوبوس چه مدت در راه بوده است؟

۸ ساعت و ۵۳ دقیقه این اتوبوس در راه بوده

آزمون جامع ریاضی پنجم (۵)

۵- اگر $\frac{3}{4}$ یک زمین متعلق به محسن باشد و او بخواهد نصف زمین را گندم



بکار چه کسر از کل زمین گندم کاشته شده است؟

$$\frac{1}{2} \times \frac{3}{4} = \frac{3}{8}$$

سه هشتم کل زمین گندم کاشته شده است

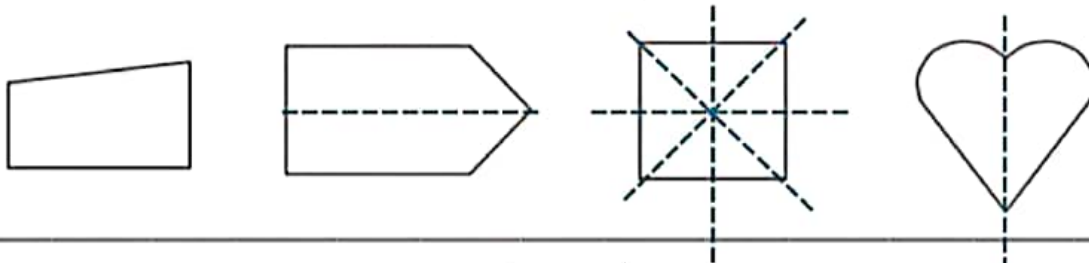
۶- عدد ۱۲ الگوی مثلثی و مربعی چه اعدادی هستند؟

الگوی مربعی : شماره شکل \times خودش الگوی مثلثی : شما عدد \times ۱ + شماره عدد \div ۲

$$12 \times 12 \approx 144$$

$$12 \times 12 \div 2 \approx 72$$

۷- خط های تقارن شکل های زیر را رسم کنید

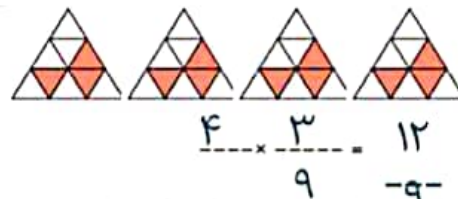
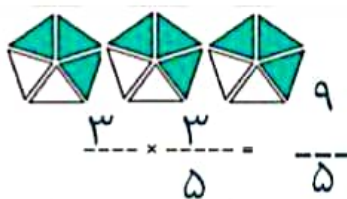


۸- اگر ۷ کیلو گرم پسته را در بسته های $\frac{1}{4}$ کیلو گرمی باشه بندی کنیم چند بسته خواهیم داشت؟

$$7 \div \frac{1}{4} \approx 28$$

۲۸ تا بسته پسته ربع کیلو گرمی داریم

۹- برای هر یک از شکل های زیر یک ضرب بنویسید و حاصل را مشخص کنید

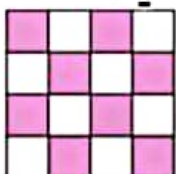


۱۰- بعد از شکستن ۲۰ گردو معلوم شد ۹ تای آنها خراب است یعنی چند درصد گردوها خراب هستند؟

$$\frac{9}{20} \approx \frac{45}{100}$$

۴۵٪ گردوها خراب هستند و ۵۵٪ سالم

۱۱- چند درصد شکل زیر رنگ شده است؟ دو نسبت مساوی با آن راهم بنویسید

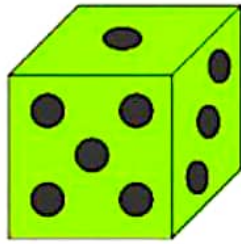


$$\frac{8}{16} \approx \frac{50}{100} \approx \frac{24}{48} \approx \frac{40}{80}$$

۵۰٪ درصد شکل رنگ شده است

آزمون جامع ریاضی پنجم (۵)

۱۲. در پرتاب یک تاس احتمال هر یک از حالات زیر چقدر است؟



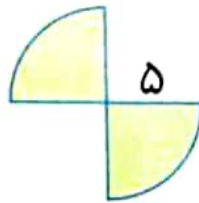
- الف) عدد زوج بیاید به احتمال مساوی اتفاق می افتد
 ب) عدد ۵ بیاید به احتمال کم اتفاق می افتد
 ج) عدد ۹ بیاید به طور حتم اتفاق نمی افتد
 د) عددی به غیر از ۱ بیاید به احتمال زیاد اتفاق می افتد

۱۳. محیط شکل های زیر را حساب کنید



$$20 \times \frac{3}{4} + \frac{3}{4} \times \frac{3}{4} \times 10 \approx 47.1$$

$$47.1 + 10 + 10 \approx 67.1$$



$$10 \times \frac{3}{4} + \frac{3}{4} \times \frac{3}{4} \times 10 \approx 15.7$$

$$15.7 + 5 + 5 + 5 + 5 \approx 35.7$$

۱۴. مساحت قسمت رنگی چقدر است؟



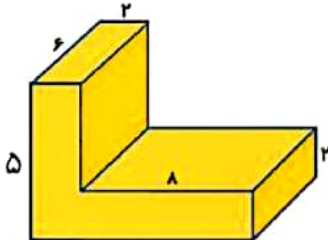
$$5 \times 5 \approx 25$$

$$5 \times 3 \div 2 \approx 7.5$$

$$25 - 7.5 \approx 17.5$$

مساحت لوزی را از مساحت مربع کم می کنیم

۱۵. حجم شکل زیر را بدست آورید



$$8 \times 2 \times 6 \approx 96$$

$$5 \times 6 \times 2 \approx 60$$

$$96 + 60 \approx 156$$

به دو مکعب تبدیل می کنیم و حجم ها را با هم جمع می کنیم

۱۶. جدول زیر را کامل کنید

متر مکعب	سی سی	لیتر
..... $\frac{25}{1000}$	2500	2/5
..... $\frac{44}{1000}$	4400 $\frac{4}{4}$
..... $\frac{34}{1000}$ $\frac{340000}{1000000}$ $\frac{340}{1000}$
..... $\frac{6}{1000}$ $\frac{60000}{1000000}$	60
..... $\frac{245}{1000}$	245000 $\frac{245}{1000}$
..... $\frac{22}{1000}$ $\frac{22000}{1000000}$ $\frac{22}{1000}$
..... $\frac{12}{1000}$ $\frac{1200}{1000000}$ $\frac{12}{1000}$

