



دبستان هوشمند غیر دولتی نور

آموزگار ساره کاظمی

نام و نام خانوادگی :

نمونه سوال علوم بدن ما

۱- لایه رویی پوست، از سلول های زنده تشکیل شده است. درست نادرست

۲- وقتی بدن رشد می کند ، تعداد سلول ها افزایش می یابد. درست نادرست

۳- سلول ها زنده هستند . درست نادرست

۴- مواد گوارش یافته به روده ی باریک فرستاده می شوند تا از بدن دفع گردند . درست نادرست

۵- پوست میوه ها در عمل گوارش دفع می شوند . درست نادرست

۶- گوارش غذا از کدام اندام شروع می شود ؟

الف) مری ب) دهان ج) معده د) روده ی باریک

۷- در کدام اندام غذا به شکل مایعی غلیظ در می آید؟

الف) روده ی بزرگ ب) مری ج) روده ی باریک د) معده





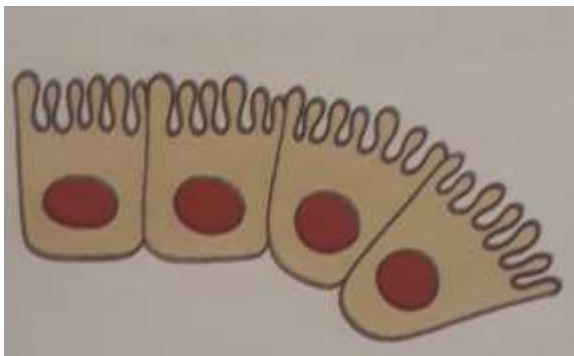
دبستان هوشمند غیر دولتی نور

آموزگار ساره کاظمی

نام و نام خانوادگی :

نمونه سوال علوم بدن ما

۸- تصویر مقابل مربوط به چه نوع سلولی است؟



- الف) سلول پوست ب) سلول روده ی باریک ج) سلول معده د) سلول دهان

۹- برای دیدن سلول ها ، باید از استفاده کنیم.

۱۰- بر روی یک میلی متر از خط کش ، سلول پوست قرار می گیرند.

۱۱- ذره های غذا در آماده ی ورود به سلول های بدن می شوند.

۱۲- وظیفه ی دستگاه گوارش است.



۱۳- برای حفظ سلامت بدن خود ، چه کارهایی باید انجام دهیم ؟ (دو مورد)



دبستان هوشمند غیر دولتی نور

آموزگار ساره کاظمی

نام و نام خانوادگی :

نمونه سوال علوم بدن ما

۱۴- سلول های بدن به چه روشی تولید مثل کرده و زیاد می شوند؟

۱۵- وقتی بخشی از بدن آسیب می بیند ، چگونه سلول ها بخش آسیب دیده را ترمیم می کنند؟

