

فصل ۷: دیگه چه خبر ۲

روشن دل : افراد نا بینا

بزاقت : همان آب دهان است که کارهای گوناگونی از جمله حل نمودن مولکول های مواد غذایی در خود و رساندن آن ها به جوانه های چشایی ، مرطوب نگهداشتن دهان و مقداری خاصیت میکروب کشی دارد

نکات مهم درس :

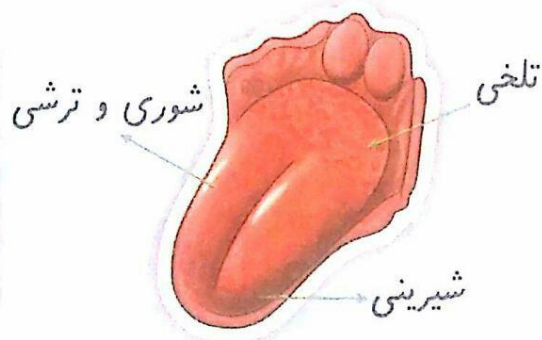
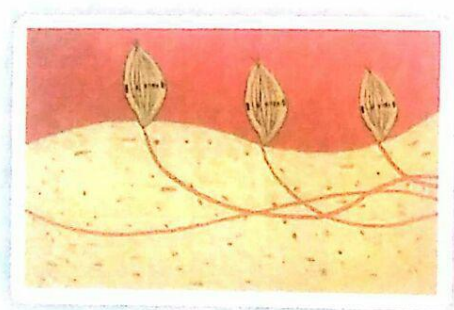
حس چشایی : زبان اندام حس چشایی است . این اندام ماهیچه ای است که به جویدن غذا در دهان و مخلوط شدن آن با براق کمک می کند

چگونه مزه غذاها را می گیریم ؟

در روی زبان برجستگی های زیادی وجود دارد . سلول های چشایی درون این برجستگی ها قرار گرفته اند . هنگامی که غذایی در دهان قرار می گیرد ، در آب دهان حل شده و می تواند وارد پرزهای چشایی شود .

در نتیجه عصب های درون آن تحریک شده و پیام را به مغز (برای تشخیص مزه) می فرستد

ما توسط زبان چهار مزه اصلی (تلخی ، شیرینی ، شوری و ترشی) را دریافت می کنیم



نکته : برای هر مزه ، یک گیرنده مشخص در زبان وجود دارد

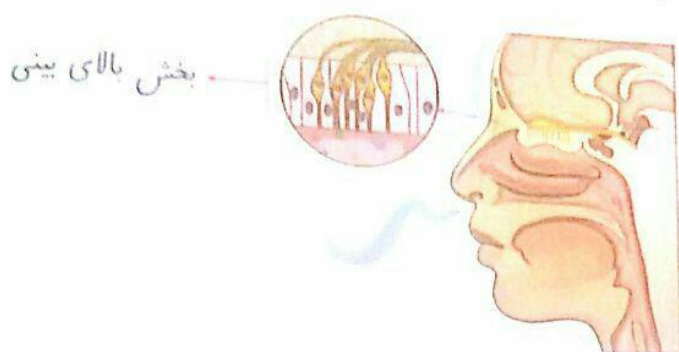
نکته : خوردن غذا و نوشیدنی های داغ و دود سیگار ، به گیرنده های حس مزه آسیب می رساند

نکته : مغز ما برای آن که غذاهای مختلف را تشخیص دهد ، باید از گیرنده های بویایی در بینی نیز کمک بگیرد

حس بویایی

بینی اندام حس بویایی است .

هنگامی که ذرات بو دار همراه هوا وارد سوراخ های بینی می شوند توسط گیرنده های بویایی در قسمت بالای بینی گرفته شده و به مغز پیام می فرستند و ما می توانیم این گونه بوهای مختلف را تشخیص دهیم .



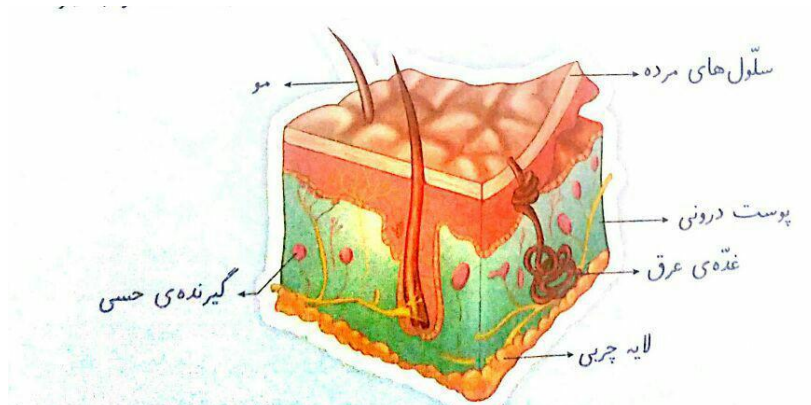
نکته : بوهای خوش برای ما دلپذیر و گاهی ما را به یاد کسی می اندازد

نکته : عمل بوییدن می تواند ما را از خطرات آگاه کند ، مانند بوی گاز رها شده در فضا ، آتش سوزی ، سوختگی غذا و بوی غذای فاسد

نکته : اندام های بینی و زبان همکاری نزدیکی با هم دارند

حس لامسه

پوست اندام حس لامسه است که از ماهیچه ها ، رگ های خونی و رشته های عصب تشکیل شده است . این اندام سراسر بدن را پوشانده است.



وظایف پوست :

حفاظت از بدن در برابر ورود میکروب ها

حفاظت در برابر سرما و گرما

دریافت احساس گرمی ، زبری ، لمس ، تماس ، نرمی ، سردی ، فشار و درد

دفع برخی از مواد اضافی بدن

بخش های مختلف پوست :

الف) لایه های روی پوست : این بخش دارای سلول های مرده است و کم کم جدا شده و می ریزند

ب) لایه های زیر پوست : این بخش شامل غدد عرق ، غدد چربی ، رگ های خونی ، پیازهای مو و گیرنده های حسی است

نکته : تعداد گیرنده های لمسی در برخی از بخش های بدن بیشتر از جاهای دیگر است . هر جا این گیرنده ها بیشتر باشد آن قسمت به لمس و تماس حساس تر است

تعداد گیرنده های حسی در لب ، نوک انگشتان ، زبان بیشتر از بقیه بخش ها است
نکته : افرادی که از حس بینایی محروم هستند (روشندل) برای ارتباط با دنیای اطراف خود از حس لامسه و
شنوایی بیشتر کمک می گیرند .

آن ها با استفاده از حس لامسه خود ، توانایی خواندن خط بریل را دارند

سلامتی پوست :

شست و شوی مداوم داشته باشیم

با کرم ها سطح پوست را چرب و مرطوب نگه داریم

سطح آن را از اشعه های زیان آور خورشید محافظت کنیم

حفظ پوست از آلودگی - سرما و گرما

خواب کافی

نوشیدن آب کافی