

به نام خدا

زمان: ۵۰ دقیقه

۱۴۰۲/۲/۴

یازدهم تجربی

آزمون فصل ۷ زیست شناسی ۲

دبیرستان علامه حسن زاده

۱- جمله های زیر را کامل کنید: انمره

- الف) مراحل تخمک‌زایی در دوران جنینی آغاز و پس از شروع میوز در متوقف می‌شود .
ب) جسم زرد در اواخر دوره جنسی تحلیل می‌رود و به جسمی غیرفعال به نام تبدیل می‌شود.
ج) هر مام‌یاخته را یاخته های تغذیه کننده احاطه می‌کنند. به مجموعه آنها گفته می‌شود.
د) بعد از پروستات، یک جفت غده به نام نیز به میزراه متصل می‌شوند.

۲- به سوالات زیر در مورد دستگاه تناسلی نر در انسان پاسخ دهید.

- الف- یاخته‌های زاینده دیواره لوله‌های اسپرم‌ساز (زامه ساز) چه نامیده می‌شود؟ ۰/۵
ب) محل یاخته‌های بینابینی کجاست؟ و نقش آن را بنویسید. ۰/۵
ج) محل طبیعی کیسه بیضه کجاست؟ ۰/۵

۳- به سوالات زیر پاسخ دهید:

- الف) نقش **FSH** و **LH** در مرد چیست؟ انمره
ب) محل پروستات کجاست؟ و نقش آن را بنویسید. ۱
ج) محل و نقش وزیکول سمینال چیست؟ ۱
د) نقش آکروزوم چیست؟ ۱

۴- پاسخ کوتاه دهید:

- الف) عامل اصلی تخمک گذاری چیست؟ ۰/۵
ب) تفاوت اصلی اسپرم زایی با تخمک زایی در چیست؟ ۰/۵
ج) دوره جنسی زنان با چه فرایندی شروع می‌شود؟ ۰/۵
د) ضخیم‌تر شدن دیواره رحم قبل و بعد از تخمک گذاری به علت چیست؟ ۰/۷۵
و) دلیل تشکیل گویچه قطبی چیست؟ ۰/۵
ی) کمبود استروژن و پروژسترون چه پیامی در بدن ایجاد می‌کند؟ ۰/۵

۵- جسم زرد چیست؟ و نقش آن را بنویسید. ۱/۵ نمره

۶- در ارتباط با اسپرم (زامه) زایی، به سوالات زیر پاسخ دهید.

الف- یاخته اسپرماتوسیت (زامه یاخته) اولیه، محصول تقسیم کدام یاخته است؟ ۰/۲۵

ب- در نتیجه تقسیم میوز (کاستمان) I اسپرماتوسیت اولیه، چه یاخته‌هایی ایجاد می‌شود؟ ۰/۵

ج- اسپرماتید (زام یاختک) هادر کجا تمایز پیدا می‌کنند و محصول تمایز آن‌ها، کدام یاخته است؟ ۰/۵

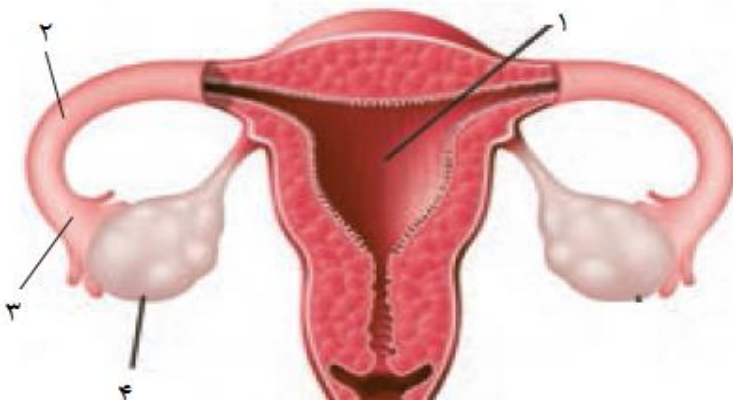
د) اسپرماتوسیت ثانویه، اسپرماتید، اووسیت ثانویه و دومین جسم قطبی دارای چند مولکول دنا می‌باشند؟ ۱

۷- یائسگی چیست؟ و علت آن را بنویسید. ۱

۸- دو نقش متضاد استروژن در نیمه اول دوره جنسی چیست؟ ۱

۹- HCG از کجا ترشح می‌شود، و نقش آن را بنویسید. ۱

۱۰- با توجه به شکل، بخش‌های شماره گذاری شده را نامگذاری کنید. ۱نمره



۱۱- بلاستوسیت و مورولا را تعریف کنید. ۱نمره

۱۲- مهم‌ترین پرده‌های جنینی را نام ببرید و نقش هر یک را بنویسید. ۱

۱۳- چرا اندوخته غذایی تخم پرندگان نسبت به پستانداران بیشتر است؟ ۰/۵

با آرزوی موفقیت و سلامتی