

**الف - عبارت درست را با علامت  $\sqrt$  و عبارت نادرست را با علامت  $\times$  مشخص کنید.**

- ۱- کشور ایران جز کشور های پر باران جهان است.  
 ۲- بخشی از کشور ما دارای کوههای مرتفع است و برای کشاورزی مناسب است.  
 ۳- یکی از راههای تامین سرما یه ی مورد نیاز برای کشاورزی شراکت است.  
 ۴- بافرید میوه های ایرانی می توانیم از کشاورزان کشورمان حمایت کنیم .

**ب - گزینه ی صمیم را انتخاب کنید.****۱- متوسط بارندگی سالانه ی ایران چند میلی متر است؟**

الف) ۸۰۰ (ب) ۲۶۰ (ج) ۳۵۰ (د) ۵۸۰

**۲- کدام گزینه جز مواد مورد نیاز کشاورزی نیست؟**

الف) بذر (ب) کود (ج) سم (د) داس

**۳- بخش وسیعی از کشور ما در کدام منطقه ی آب و هوایی قرار دارد؟**

الف) کوهستانی (ب) معتدل (ج) فشک و نیمه فشک (د) نیمه کوهستانی

**۴- کدام گزینه جزء عوامل طبیعی است؟**

الف) از بین رفتن مزارع کشاورزی در اثر سیل (ب) عدم تامین کود از طرف جهاد کشاورزی  
 ج) عدم فرید محصولات کشاورزی (د) بیمه ی محصولات کشاورزی

**ح - کامل کنید.**

۱- یکی از راه های تامین سرمایه ی مورد نیاز برای کشاورزی گرفتن ..... است.

۲- درخت فرما در مناطق ..... رشد می کند.

۳ - فاکهای ..... و ..... در مناطق فشک استعداد کشاورزی ندارند.

۴- به افرادی که مهارت انجام کارهای کشاورزی را دارند ..... گفته می شود.

**د - پاسخ کوتاه دهید.**

۱- سرمایه ی مورد نیاز کشاورزی از چه طریقی تامین می شود ؟

۲ - چرا در کشور ما محصولات متنوعی به دست می آید؟

۳ - چرا میوه ها و سبزیجات کشور ما از بسیاری از کشور ها خوش عطرتر و خوشمزه تر است؟

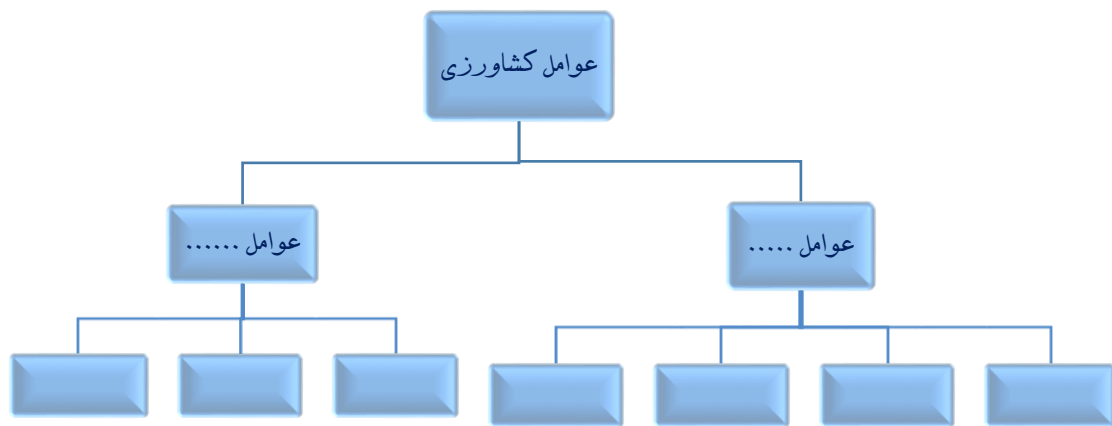
۴ - از چه خاک هایی می توان محصول فراوان به دست آورد؟

۵ - به سوالات پاسخ کامل دهید.

۱ - الف) مراحل کشاورزی را نام ببرید.

ب) منظور از هر مرحله چیست؟

۲ - نمودار عوامل موثر در کشاورزی را کامل کنید.



۳ - آب مورد نیاز کشاورزی چگونه تامین می شود؟

۴ - آب و هوا چه تاثیری بر محصولات کشاورزی و نوع آن دارد؟

۵ - چه زمینهایی برای کشاورزی مناسب و چه زمین هایی مناسب نیستند؟

۶ - برای انجام کار های کشاورزی به چه ابزار و وسایلی نیاز داریم؟