

# مطالعات اجتماعی

درس پنجم

کوه ها و دشت های زیبا

تدوین مجازی

نام آموزگار: فرید کریمی

کلاس: ۴۰۲



به پستی و بلندی های زمین ناهمواری می گویند

ناهمواری





کوه و  
کوهپایه

به کوه‌هایی که مانند زنجیر به هم متصل اند رشته  
کوه می‌گوییم

رشته کوه







بالا ترین نقطه ی کوه قله آن است  
بزرگترین قله ایران، قله **دماوند** (۵۶۱۰ متر)  
است

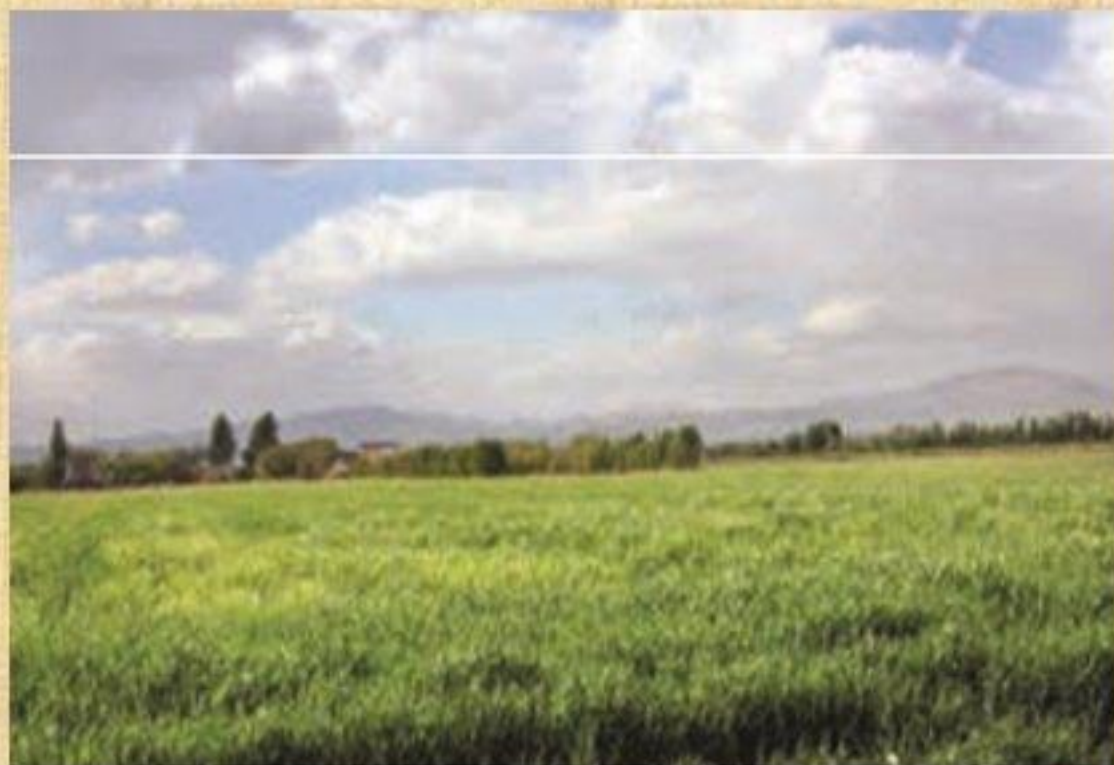
به زمین های پایین کوه، کوهپایه میگویند

کوهپایه



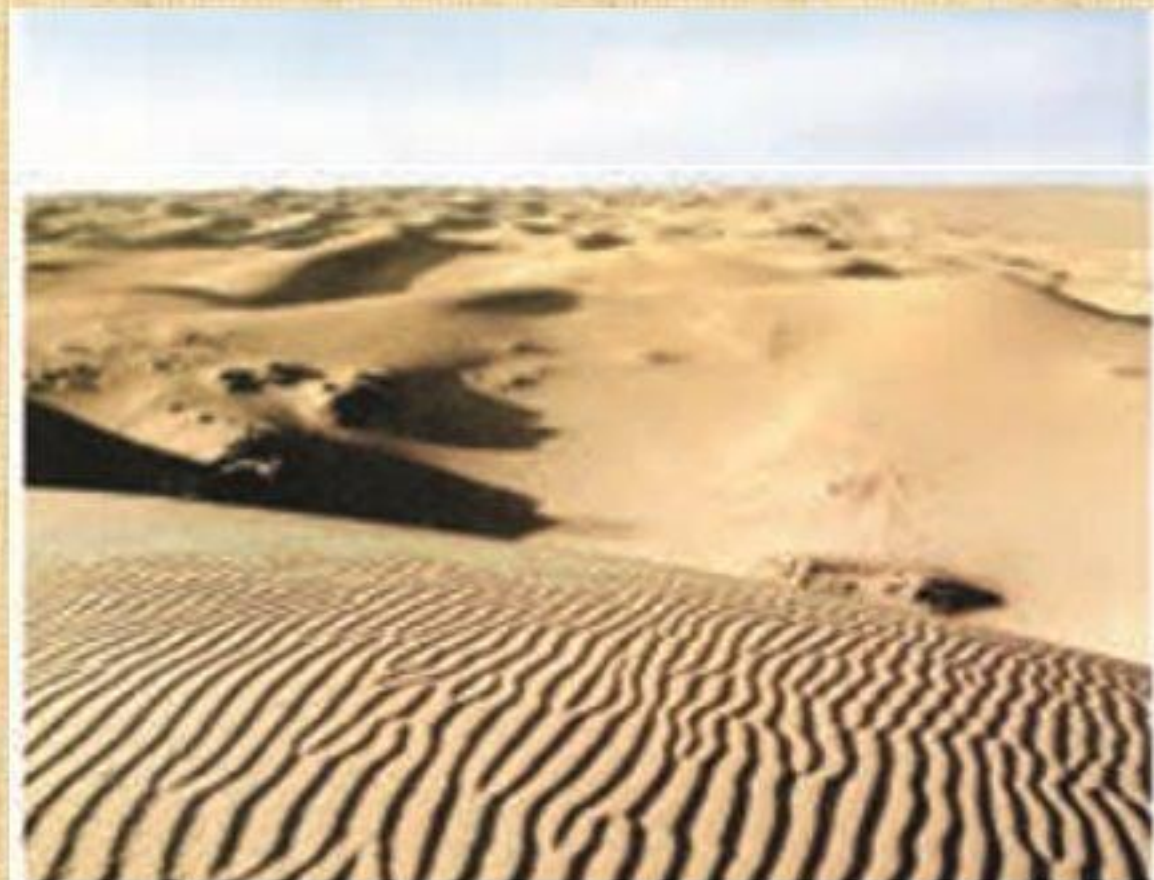


# دشت و جلگه



دشت حاصلخیز

بعضی دشت ها حاصل  
خیز و مناسب کشاورزی



دشت کویری

بعضی دشت ها شور هستند  
و نامناسب برای کشاورزی

دشت ها  
زمین های صاف و  
هموارند

در کنار دشت های حاصل خیز روستا ها و شهر های پرجمعیتی  
به وجود آمده است



جویبار

در کوهستان ها برف فراوان می بارد. با گرم شدن هوا، برف کوه ها به تدریج آب می شود و از جاری شدن آن در روی زمین، جویبار پدید می آید.

رود

جویبارها از کوه ها سرزیر می شوند و از پیوستن آنها به یکدیگر رود تشکیل می شود.

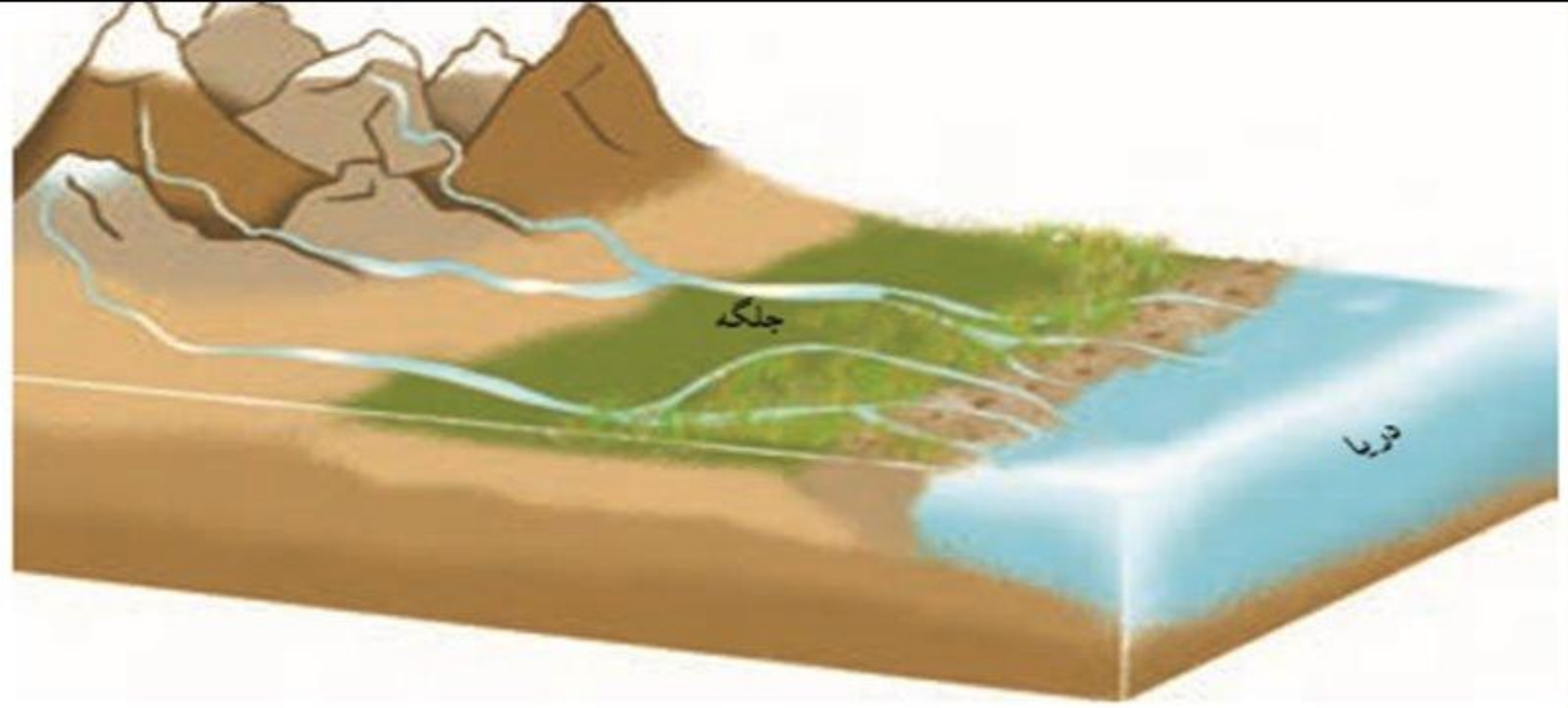
آبرفت

رودها و جویبارها، دامنه ی کوه ها را می شویند و سنگ های بزرگ و کوچک را می غلتانند و با خود می برند. به شن و ماسه و گل و لایی که رودها همراه خود می برند، آبرفت می گوئیم

جلگه

وقتی رودها به طرف دریا می روند، آبرفت فراوانی را که با خود آورده اند، در نزدیکی دریا ته نشین می کنند. این آبرفت ها روی هم انباشته می شوند و پس از سال ها جلگه را به وجود می آورند







دو رشته کوه مهم در کشور ایران وجود دارد. البرز رشته کوه بسیار بلندی است که در شمال ایران کشیده شده است. رشته کوه زاگرس در مغرب و جنوب غربی ایران قرار دارد. البته در قسمت های داخلی و شرقی ایران هم کوه های دیگری وجود دارند. در بین این کوه های بلند، دشت هایی نیز دیده می شود. دشت کویر و دشت لوت وسیع ترین دشت های ایران و جلگه ی خوزستان پهناورترین جلگه ی ایران است.

