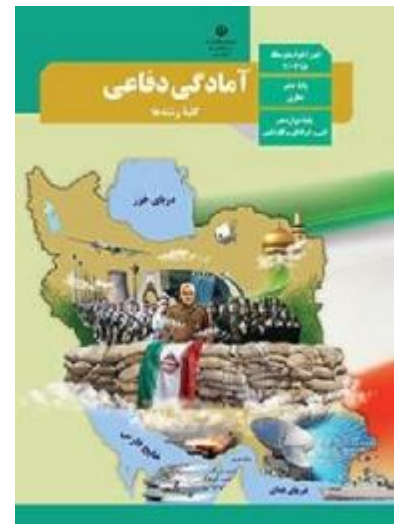


## درس یازدهم ایمنی و پیشگیری



### مخاطره

به یک پدیده طبیعی مانند زلزله ، پدیده ناشی از یک ماده مانند گاز و یا یک پدیده به علت فعالیت انسانی مانند آتش سوزی مخاطره گفته می شود .

مخاطره باعث صدمات و تلفات جانی و مالی به انسان یا تخریب طبیعت می شود .  
مخاطره ممکن است منجر به از بین رفتن معیشت ، کاهش خدمات و از هم گسیختگی اجتماعی و اقتصادی شود .  
منشأ مخاطرات ممکن است طبیعی مانند زلزله ، انسانی مانند آتش سوزی منازل یا ترکیبی از طبیعی و انسانی مانند برخی از سیل ها باشد .

### به هشدارها توجه کنیم

شما تاکنون شاهد برخی حوادث طبیعی و غیرطبیعی بوده اید . خسارت های جانی و مالی این حوادث نگران کننده است . علم و دین ما را به آینده نگری و چاره جویی فرا می خواند . بهتر است در مواجهه با مخاطرات و حوادث گوناگون به فکر ایمنی و پیشگیری باشیم و به هشدارهایی که از طریق رسانه ها اعلام می شود توجه کنیم .

### علاج واقعه قبل از وقوع باید کرد

اقدامات ایمنی و پیشگیرانه برای همگان و در همه جا لازم و ضروری است . عدم وقوع حادثه در بازه زمانی نسبتاً طولانی ، نباید موجب غفلت و احساس امنیت ما شود .

### ایمنی و پیشگیری

به مجموعه فعالیت هایی که کاربرد به موقع و مؤثر آنها می تواند از وقوع حوادث و آسیب ها در زندگی جلوگیری کند ، ایمنی و پیشگیری گفته می شود .

### اهمیت ایمنی و پیشگیری

هر روز در رسانه ها از وقوع حادثه ای در اطرافمان با خبر می شویم . در اکثر موارد علل واقعی این اتفاقات ، بی احتیاطی و بی اطلاعی است . به همین دلیل برای پیشگیری از وقوع حوادث در جهان و به ویژه در کشورمان قوانین ایمنی را مصوب کرده اند و به اجرا گذاشته اند . در وقوع سوانح ، مدیریت متمرکز دولتی به تنهایی پاسخگوی واکنش اضطراری نیست . لذا به منظور افزایش ایمنی ، نیاز به مشارکت مردم و آموزش های علمی و مهارتی در زندگی امری ضروری است .

## روایت یک خاطره

پدرم تعریف می‌کرد که در روستای ما رودخانه‌ای جاری بود که آب کم و زلالی داشت و فضای اطراف آن را درختان سرسبز و درختچه‌های پرگل پوشانده بود. در یکی از روزهای جوانی با دوستم به بهانه درس خواندن به رودخانه رفتیم. من روی سنگی که در وسط رودخانه بود نشستم و شروع به خواندن کتاب کردم. در مسافتی دورتر خانواده‌ای در کنار رودخانه زیراندازی انداخته و نشسته بودند. مدتی گذشت که احساس کردم هوا ابری و خورشید کم‌رنگ شده و بالای تپه ابر سیاهی آسمان را پوشانده است. من از روی تخته سنگ برخاستم و خود را به نقطه بلندی در کنار رودخانه رساندم. دوستم در کنار رودخانه به درختی تکیه داده و سرگرم مطالعه بود. او را صدا زدم و از تغییر آب رودخانه، ابر سیاه و احتمال بارندگی باخبر کردم. او سریع به جایی که من بودم آمد. ... ناگهان با وزش باد و رگبار شدید، هوا طوفانی شد. بعد از مدت کوتاهی سیلاب‌زدگی رودخانه را گل آلود کرد و تخته سنگی را که من روی آن نشسته بودم در برگرفت. آن خانواده نیز سریع به طرف بلندی رفتند ولی سید و بخشی از اثاثیه آنان را سیلاب با خود برد.

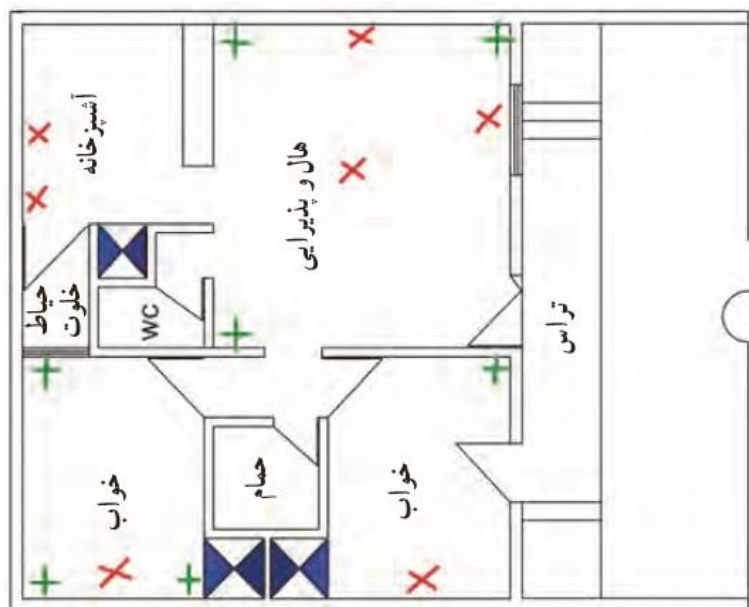
## نقشه خطر بلایا

رسم نقشه خطر بلایا، در واقع یک روش آموزشی برای مشارکت اعضای خانواده در برنامه‌ریزی برای مقابله با خطر بلایاست. برای رسم نقشه خطر ابتدا نوع مخاطره را مشخص می‌کنیم و سپس نقشه آن را ترسیم می‌کنیم.

### مثال 1: مخاطره زلزله

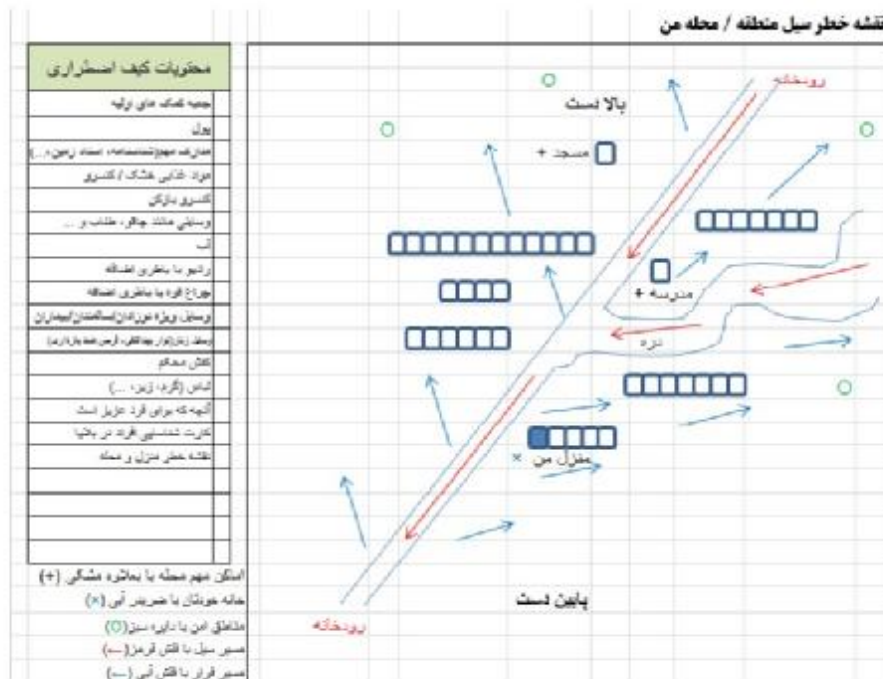
نقشه خانه (محل سکونت) خودتان؛ شامل دیوارها، در ورودی، هال و پذیرایی، اتاق خواب، آشپزخانه، دستشویی و ... را ترسیم کنید. جای اجسام بزرگ مانند یخچال، فریزر، قفسه‌ها و ... و اجزایی که ممکن است در اثر زلزله سقوط کنند را مشخص کنید.

نقاط پرخطر را با علامت ضربدر قرمز رنگ و نقاط امن برای پناه گرفتن را با علامت به علاوه سبز رنگ مشخص کنید. **توجه:** شما باید نقاط خطر (خطر غیرسازه‌ای) را با کارهایی که انجام می‌دهید برطرف کنید. مثلاً تابلوها را به دیوار پیچ و رول پلاک کنید یا اشیاء قابل سقوط را از روی کمدها بردارید یا تختخواب را جلو پنجره قرار ندهید.



## مثال 2 : مخاطره سیل

محدوده منطقه یا محله زندگی خود را با خطوط ساده مشخص کنید .  
 نقاط مهم منطقه یا محله زندگیتان ( مانند مسجد ، مدرسه ، بزرگراه ، پل و ... ) را مشخص کنید .  
 مسیر سیل احتمالی را با فلش قرمز رنگ ، نقاط امن را با دایره سبز رنگ و مسیر فرار از خطر سیل را با فلش آبی رنگ نشان دهید .



## فعالیت

دو سؤال اساسی

قبل از وقوع حادثه ؛

چه چیزهایی باید بدانیم ؟

چه کارهایی باید انجام بدهیم ؟

توصیه های ارائه شده در هر یک از موارد ذیل را مطالعه کنید و نکات ضروری دیگر را به آنها اضافه کنید .

## تصادفات جاده ای

■ کمربند ایمنی برای تمامی سرنشینان خودرو ضروری است .

■ رعایت سرعت و سبقت مجاز ؛

■ همراه داشتن بیمه نامه شخص ثالث و وسیله نقلیه ؛

■ .....

■ .....



## غرق شدگی



- توجه به تابلوهای هشداردهنده در نزدیکی دریا، دریاچه و رودخانه‌ها؛
- به هیچ‌وجه تنها و در محیط‌هایی که غریق نجات حضور ندارد، شنا نکنید؛
- ..... ■
- ..... ■

## سیلاب



- از ساختن خانه در بسترهای سیل خیز و حریم رودخانه بپرهیزید؛
- وسایل الکترونیکی را در سطحی بالاتر از زمین قرار دهید؛
- داشتن پوشش بیمه در برابر خطر سیل؛
- ..... ■
- ..... ■

## آلودگی هوا و گردوغبار



- استفاده از وسایل نقلیه عمومی؛
- استفاده از دوچرخه و پیاده‌روی به‌ویژه برای مسافت‌های کوتاه؛
- ..... ■
- ..... ■

## آتش سوزی



- از نگهداری مواد آتش‌زا، تهیه و ساخت وسایل آتش‌بازی خودداری کنید؛
- مواد آتش‌زا و انفجاری را حتی به مقدار بسیار کم در جیب لباس و کیف خود حمل نکنید؛

■ داشتن بیمه‌نامه آتش‌سوزی؛

..... ■

..... ■

## نشت گاز (مرگ خاموش)



- برای نصب وسایل گازسوز از متخصص مربوطه کمک بگیرید؛

■ وسایل گازسوز باید دارای لوله‌های استاندارد و دودکش مستقل و مجهز به کلاهک باشند؛

..... ■

..... ■

..... ■





## زلزله



■ اشیای سنگین (مانند کمد، یخچال و ...) به دیوار یا کف زمین محکم شود؛

■ اشیای سنگین در طبقات پایین و اشیای سبک در طبقات بالاتر کمدها و کابینت‌ها باشند؛

■ داشتن پوشش بیمه در برابر خطر زلزله؛

..... ■

..... ■

### چند توصیه ایمنی

- در منزل ، مدرسه و ... کیف کمک‌های اولیه داشته باشید .
- در دوره‌های آموزشی مانورهای ایمنی و پیشگیری شرکت کنید .
- در مکان زندگی و کار ، مسیرهای خروج اضطراری و نقاط امن را مشخص کنید .
- از مزایا و خدمات بیمه استفاده کنید .