

نام واحد آموزشی: فاطمیه	نوبت امتحانی: خرداد ۱۴۰۱	ساعت: صبح
آزمون درس: علوم تجربی	سال تحصیلی: ۱۴۰۰-۱۴۰۱	زمان: ۵۰ دقیقه
نام و نام خانوادگی:	نام دبیر: افتخاریان	تاریخ:
پایه: هفتم		تعداد برگ: ۳ برگ

شماره سوال	سوالات	بارم
۱	<p>جای خالی را با کلمات مناسب پر کنید.</p> <p>الف- در بخار آب، فاصله بین مولکولهای آب خیلی..... از آب است. (کمتر- بیشتر)</p> <p>ب- بتن مخلوطی از شن و ماسه و آب و..... است. (سیمان- خاک رس)</p> <p>پ- به امواج بزرگی که در اثر زلزله یا آتشفشانهای بستر دریا ایجاد میشود،..... میگویند. (سونامی- جزر و مد)</p> <p>ت- هرگاه یک نوار لاستیکی یا یک فنر را بکشیم انرژی پتانسیل..... در آن ذخیره می شود. (شیمیایی- کشسانی)</p> <p>ث- سوخت های فسیلی جزو منابع انرژی..... هستند. (تجدید پذیر - تجدید ناپذیر)</p> <p>ج- در انتقال گرما به روش..... به مولکول ماده نیازی نیست. (همرفت-تابش)</p>	۳
۲	<p>گزینه صحیح را انتخاب کنید.</p> <p>الف- کدام یک از مواد زیر فقط از یک نوع ماده تشکیل شده است؟</p> <p>(۱)سیم مسی (۲)چدن (۳) کاغذ (۴) فولاد زنگ نزن</p> <p>ب- اگر لایه آبدار زیرزمینی خود به خود به سطح زمین راه پیدا کند کدام پدیده تشکیل می شود؟</p> <p>(۱) قنات (۲) آبرفت (۳) چشمه (۴) رود</p> <p>پ- کدام سوخت زیر منشا گیاهی دارد؟</p> <p>(۱) زغال سنگ (۲) نفت (۳) گاز (۴) همه موارد</p> <p>ت- گرمای خورشید به چه روشی به زمین میرسد؟</p> <p>(۱) رسانش (۲) همرفت (۳) تابش (۴) هر سه مورد</p> <p>ث- کدام یک از مواد زیر در ساختمان استخوان های ما نقش اصلی را دارند؟</p> <p>(۱) کلسیم (۲) آهن (۳) سدیم (۴) ید</p> <p>ج- از کنار هم قرار گرفتن بافت های مختلف بدن تشکیل می شود.</p> <p>(۱) اندام (۲) عضو (۳) دستگاه (۴) گزینه ۱ و ۲</p>	۱/۵
۳	<p>گزینه صحیح را با ص و گزیننه غلط را با غ مشخص کنید.</p> <p>الف- تبدیل علم به عمل را فناوری گویند ()</p> <p>ب- گوگرد فلزی جامد و زرد رنگ است. ()</p> <p>پ- چگالی طلا خیلی کمتر از فولاد است. ()</p> <p>ت- هرچه شیب زمین کم باشد ذخیره آب زیرزمینی بیشتر است. ()</p> <p>ث- در یک رادیو، بخش زیادی از انرژی الکتریکی به انرژی صوتی تبدیل می شود. ()</p> <p>ج- پنجره دوجداره روشی برای جلوگیری از اتلاف گرما ست. ()</p> <p>چ- صفرا به وسیله کیسه صفرا ساخته می شود. ()</p>	۱/۷۵

شماره سوال	بارم	سوال		
		به پرسش های زیر پاسخ کوتاه دهید		
۴	۳	<p>الف-وظیفه غشای یاخته چیست؟</p> <p>ب-آمینو اسید هایی که بدن نمی تواند بسازد، چه نام دارند؟</p> <p>پ- بیشتر آنزیم های باریک روده در کجا ساخته می شوند؟</p> <p>ت-وظیفه یاخته های قرمز خون چیست؟</p> <p>ث-محل ذخیره شدن ادرار کجاست؟</p> <p>ج- رگهایی که خون را از قلب خارج می کنند چه نام دارند؟</p>		
۵	۰/۵	<p>شکل داده شده دوچرخه سوار و اتومبیلرانی را نشان می دهد که با سرعت یکسان در حال حرکت اند. انرژی جنبشی آنها را با هم مقایسه کنید (با ذکر دلیل)</p> 		
۶	۰/۵	<p>اگر درون یک لیوان آب سرد یک میخ داغ قرار دهیم چه اتفاقی می افتد؟ دمای میخ و آب چگونه تغییر می کنند؟</p>		
۷	۰/۷۵	<p>۷- هر کدام از عبارتهای ستون سمت راست، به یکی از کلمات ستون سمت چپ مربوط است. آنها را به هم متصل کنید.</p> <table border="1" style="width: 100%; border-collapse: collapse;"> <tr> <td style="width: 50%; vertical-align: top;"> <p>-ویتامین A</p> <p>-چربی (لیپید)</p> <p>-سلولز</p> </td> <td style="width: 50%; vertical-align: top;"> <p>-موادی که در ساختمان غشای یاخته به کار رفته و نقش انرژی زایی هم دارند</p> <p>-ماده ای که از اتصال مولکول های گلوکز به دست می آید</p> <p>- در سلامت چشم و بینایی ما اثر دارد</p> </td> </tr> </table>	<p>-ویتامین A</p> <p>-چربی (لیپید)</p> <p>-سلولز</p>	<p>-موادی که در ساختمان غشای یاخته به کار رفته و نقش انرژی زایی هم دارند</p> <p>-ماده ای که از اتصال مولکول های گلوکز به دست می آید</p> <p>- در سلامت چشم و بینایی ما اثر دارد</p>
<p>-ویتامین A</p> <p>-چربی (لیپید)</p> <p>-سلولز</p>	<p>-موادی که در ساختمان غشای یاخته به کار رفته و نقش انرژی زایی هم دارند</p> <p>-ماده ای که از اتصال مولکول های گلوکز به دست می آید</p> <p>- در سلامت چشم و بینایی ما اثر دارد</p>			

شماره سوال	بارم
۸	۱
۹	۰/۵
۱۰	۰/۵
۱۱	۰/۵
۱۲	۰/۵
۱۳	۰/۵
۱۴	۰/۵

در عبارت های زیر چهار غلط علمی وجود دارد آنها را یافته و صحیح شان را بنویسید. (فعل جمله را تغییر ندهید)

هر گاه پسماند یا باقیمانده محصولات کشاورزی در شرایط هوایی قرار بگیرند پس از مدتی گازهایی از آنها متصاعد می شود که به آنها زیست گاز می گویند .

شکل جامد سوخت های زیستی را معمولاً از تفاله های نیشکر به دست می آورند.

توربین های بادی انرژی پتانسیل باد را به انرژی الکتریکی تبدیل می کنند.

در انتقال گرما به روش همرفت قسمتی از مایع یا گاز که گرم شده است به طرف پایین حرکت می کند و قسمت های اطراف آن که سرد ترند جای آن را میگیرند.

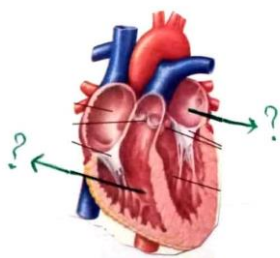
نمودار زیر را کامل کنید.

غذا ^{وارد} ← دهان ← حلق ← مری ← ← باریک روده ← ← مخرج

یک تفاوت بین یاخته های گیاهی و جانوری را بنویسید

می دانیم کلیه ها وظایف مهمی بر عهده دارند. شما یک مورد از آنها را بیان کنید .

با توجه به تصویر داده شده که شکل یک قلب را نشان میدهد به جای علامت سوال کلمه مناسب قرار دهید.



یک هندوانه به جرم ۲ کیلوگرم داریم مقدار وزن آن را محاسبه کنید. (نوشتن فرمول لازم است)

وزنه برداری با وارد کردن نیروی ۱۰۰۰ نیوتن، وزنه ای را به آرامی تا ارتفاع ۲ متر بالای سرش جابجا میکند کار انجام شده توسط این وزنه بردار چقدر است؟ (نوشتن فرمول لازم است)

دفترم زنگی را طی کن و آنگاه که بر بلندترین قله هایش رسیدی بپند خود را نثار تمام سنگریزه هایی کن که پایت را فراشیند

نمره کتبی	نمره عملی	جمع نمرات	امضاء دبیر
-----------	-----------	-----------	------------