



اداره كل آموزش و پرورش استان آذربایجان غربی

مطالعات اجتماعی ((پایه هشتم))

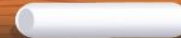
فصل ۱۲

عنوان درس نامه ۲۴: قاره استرالیا و اقیانوسیه

تدوین: شریف پور
مهاباد



پرسنلی: ۹۳۹۵۸۱۶۰



درس ۲۴: قاره استرالیا و اقیانوسیه

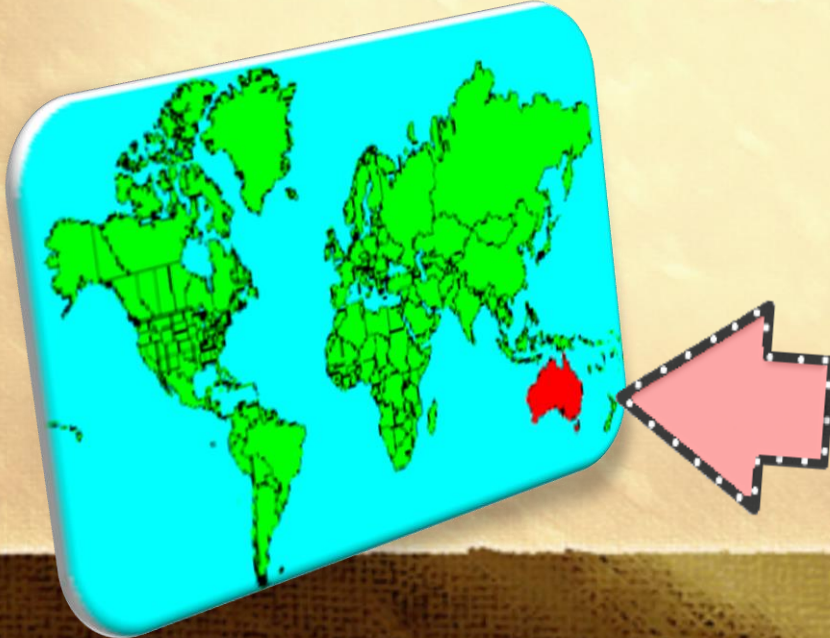
اهداف تدریس درس ۲۴:

آشنایی با موقعیت قاره استرالیا و اقیانوسیه
شناخت ناهمواریهای استرالیا
آشنایی با جمعیت و اقتصاد قاره استرالیا
آشنایی با جاذبه های گردشگری قاره استرالیا



عقاید صاحب نظران درباره قاره استرالیا و اقیانوسیه

برخی استرالیا و جزایری را که در نزدیکی
آن در اقیانوس آرام قرار گرفته اند،
اقیانوسیه می نامند.
برخی استرالیا را قاره ای مستقل به حساب آورده اند.



موقعیت و وسعت

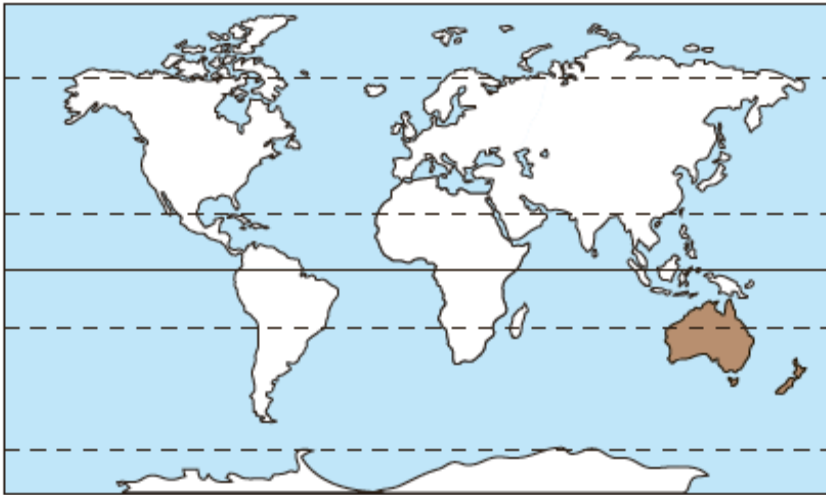
مدار قطبی شمال

مدار رأس السرطان

خط استوا

مدار رأس الجدی

مدار قطبی جنوب



این قاره در منتهی الیه جنوب شرقی قاره آسیا قرار دارد

❖ استرالیا سرزمین اصلی قاره اقیانوسیه
همچون جزیره ای در اقیانوس آرام.

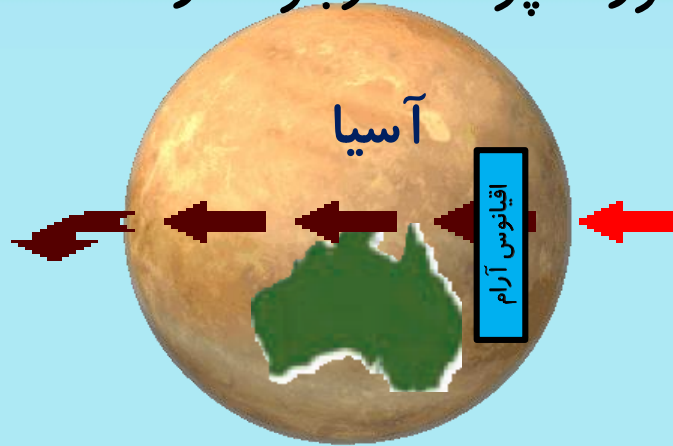
استرالیا و اقیانوسیه، کم وسعت ترین و
کم جمعیت ترین قاره های مسکونی جهان هستند.



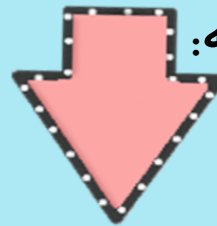
قاره استرالیا و اقیانوسیه

در شرق استرالیا در آب های اقیانوس آرام، جزایر بی شماری به صورت پراکنده وجود دارد.

موقعیت و
وسعت



یکی از جزایر مهم و بزرگ اقیانوسیه:



کشور نیوزیلند (زلاند نو)

تعداد این جزایر به ۲۰ تا ۳۰ هزار می رسد.

ویژگی های طبیعی



صخره مرجانی:

سد مرجانی یا صخره های مرجانی، صخره هایی بسیار ظریف هستند که در سواحل با آب های گرم تشکیل می شوند، زیرا مرجان هایی که این صخره ها را به وجود می آورند تنها در آب های کم عمق که نور خورشید به آنها بتابد، قادر به زندگی هستند. صخره مرجانی بزرگ استرالیا، تنها سازه موجودات زنده است که از فضا قابل مشاهده بوده است.



ویژگی های یواره بزرگ مرجانی

در شرق استرالیا واقیانوس آرام.
بزرگترین صخره مرجانی سر از آب



بیرون آورده است
ویژگی این صخره :

۲۰۰۰ کیلومتر زندگی می کند
صد ها نوع ماهی در آن جا زندگی
می کنند

امکانات خوبی برای گردشگران
فراهم کرده است



نیوزیلند (زلاند نو):

در جنوب غربی اقیانوس آرام.

از دو جزیره بزرگ و تعدادی

کوچک تشکیل شده است.

نزدیک ترین همسایه آن

استرالیا است. دریای میان آن ها،

دریای تاسمانی.

کشوری کوهستانی با رشته های

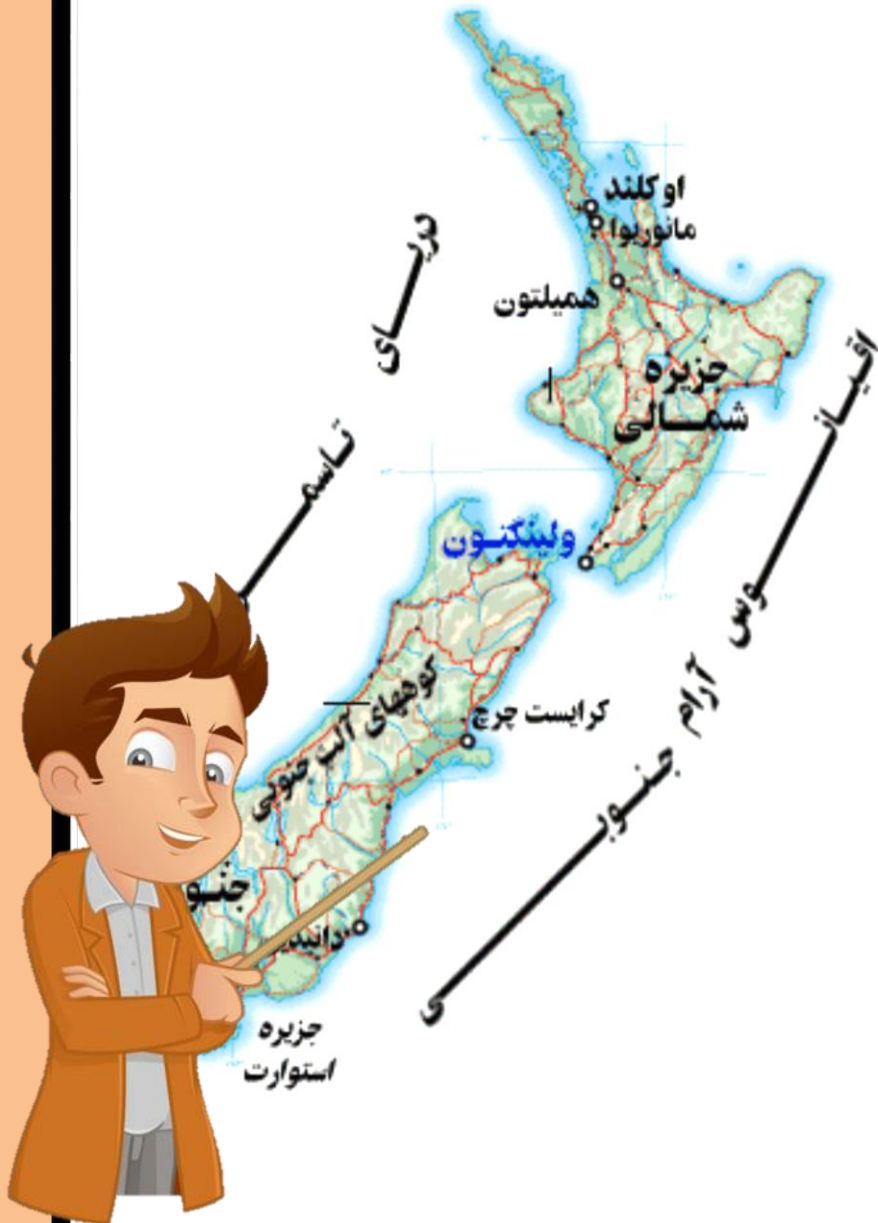
آلپ جنوبی و بلندترین قلّه آن

بنام (کوک).

آبل تاسمانی دریا نورد هلندی

نخستین اروپایی بود که در سال

۱۶۴۲ وارد نیوزیلند شد.





دریانورد انگلیسی، جیمز کوک در سال ۱۷۷۰ پا به استرالیا و نیوزیلند گذاشت. پس از وی اروپایی‌هایی که به این قاره وارد شدند نیز همانند مهاجران اروپایی در قاره آمریکا، بومیان را به بند کشیدند و به نسل‌کشی آنها پرداختند. استرالیا تا سال ۱۹۰۱ مستعمره رسمی انگلیس بود و امروزه همانند نیوزیلند زیر نظر پادشاهی انگلیس اداره می‌شود.

استعمار در استرالیا

کانگرو



مدغ کیوی



کوالا

گونه های جانوری استرالیا

ویژگی های انسانی و اقتصادی استرالیا و نیوزیلند

۷ میلیون و ۶۸۶ هزار و ۸۵۰ کیلومتر مربع

زبان و دین رسمی استرالیا
و نیوزیلند: انگلیسی
دین مسیحی

جمعیت: ۲۰ میلیون نفر
اکثریت مهاجران اروپایی
(انگلیسی و ایرلندی)

چرا در استرالیا زبان های مختلفی تکلم می شود ؟

به دلیل مهاجر پذیر بودن این قاره



پیراون سایر ادیان (به غیر مسیحیت) در این قاره زندگی می کنند



قاره استرالیا دارای معادن و منابع فراوانی است



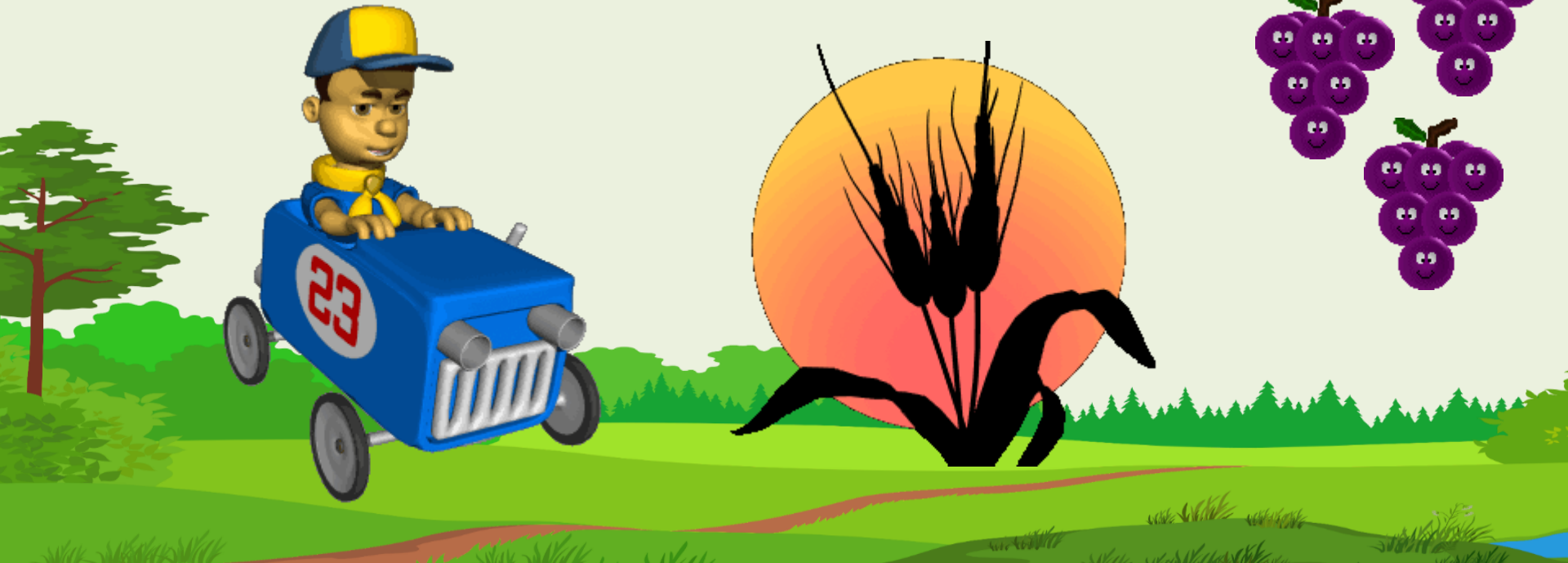
چرا قاره استرالیا پیشرفته است ؟ با انتقال سرمایه و فناوری مهاجران به این قاره

اقتصاد استرالیا

استرالیا تولیدکننده و صادرکننده بزرگ گندم در جهان است

کشاورزی در این کشور به روش صنعتی و با استفاده از ماشین آلات، صورت می گیرد

باغ های انگور و مرکبات فراوانی دارد



از مراکز مهم پرورش دام در جهان

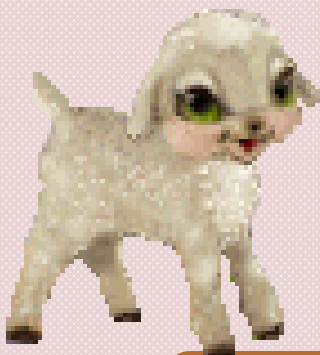


نیوزیلند



استرالیا

صادرات مهم این دو کشور



محصولات دامی به ویژه گوشت و پشم

دو بندر مهم در استرالیا

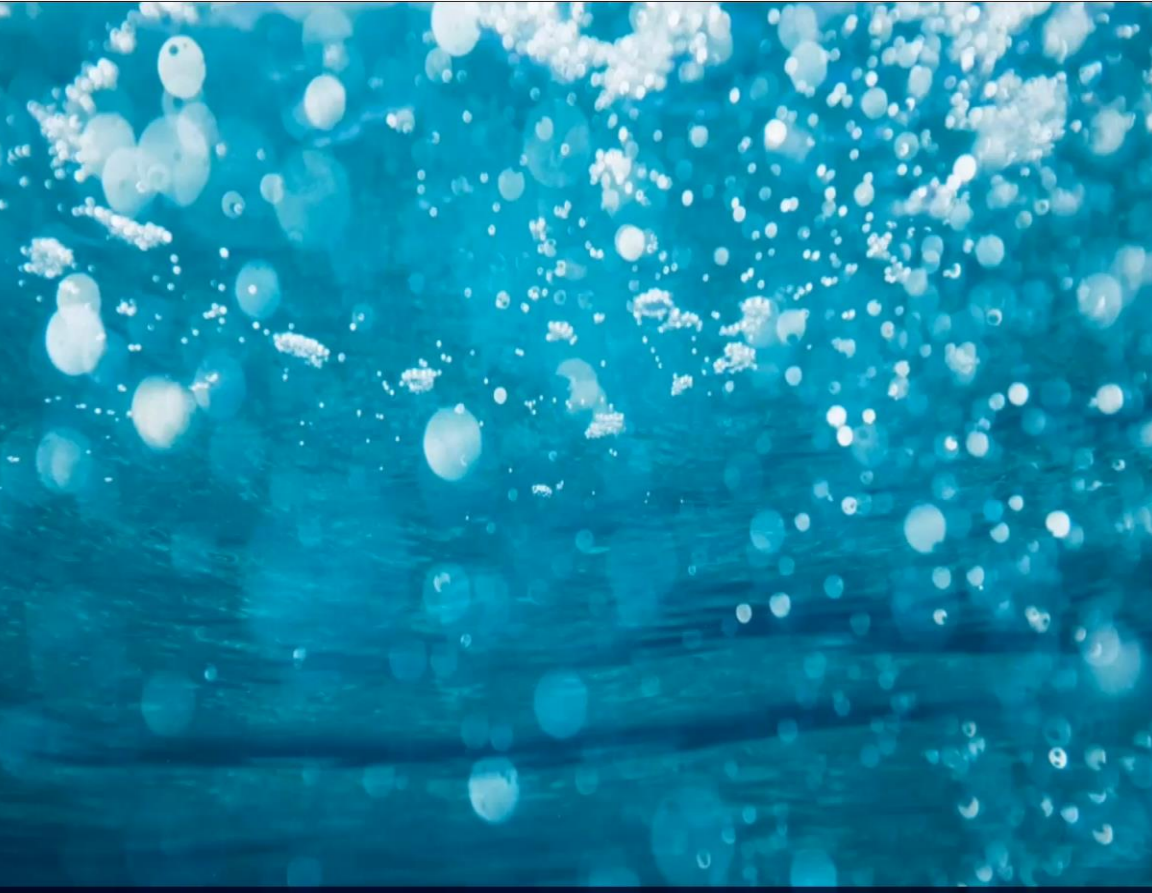
ملبورن

سیدنی

از مراکز مهم صنایع
کشتی سازی و صنایع
شیمیایی به شمار می
روند.



دلایل رونق گردشگری
قاره استرالیا
وجود سواحل طولانی
تنوع محیطی
گونه های جانوری
ساختن امکانات تفریحی
و گردشگری



نقشه کنک استرالیا



تکمیل کنید

–کوچکترین قاره جهان چه نام دارد

استرالیا و اقیانوسیه در کجا واقع شده است

بیشترین جزایر استرالیا در کدام سمت این قاره قرار دارند؟ نام مهمترین جزیره آن چیست

بزرگترین صخره مرجانی دنیا در کدام سمت استرالیا قرار دارد و ویژگی و فواید آن چیست؟

جمعیت استرالیا نسبت به وسعت آن چگونه است

–استرالیا و نیوزیلند از نظر اقتصادی چه وضعیتی دارند

بنادر مهم استرالیا که از مراکز مهم صنایع کشتی سازی و صنایع شیمیایی هستند را نام ببرید

چه عواملی سبب جذب گردشگران به استرالیا و نیوزیلند شده است

به پایان آمد این دفتر حکایت همچنان باقیست.
موفق و مؤید باشید



دپیر مطالعات : شریف پور
فروردین ۱۴۰۰