

## سوالات درس هفتم

کامل کنید

- ۱- زبان، اندام حس ..... است.
- ۲- بینی، اندام حس ..... است.
- ۳- محل قرار گرفتن گیرنده های بو در قسمت ..... بینی است.
- ۴- سطح بدن آدمی را ..... پوشانده است.
- ۵- در بخش ..... پوست، گیرنده های حسی و غدد عرق و چربی وجود دارد.
- ۶- مرکز حس چشایی در ..... قرار دارد.
- ۷- سلول های مرده در بخش ..... پوست قرار دارند.

صحیح یا غلط

- ۸- بینی در تشخیص مزه ی غذا به زبان کمک می کند.
- ۹- غدد عرق در پوست، باعث چرب شدن پوست می شود.
- ۱۰- گیرنده های پوست در لایه ی رویی پوست قرار دارند.
- ۱۱- نوگ انگشتان نسبت به سایر قسمت های پوست دست، بیش ترین گیرنده ی لامسه را دارند.
- ۱۲- گیرنده های چشایی در برجستگی های زبان قرار دارند.
- ۱۳- پوست اولین سد دفاعی بدن در برابر میکروب ها، سرما و گرما است.
- ۱۴- ذرات بو را می توانیم با چشم ببینیم.
- ۱۵- پشت دست از کف دست حساس تر است.

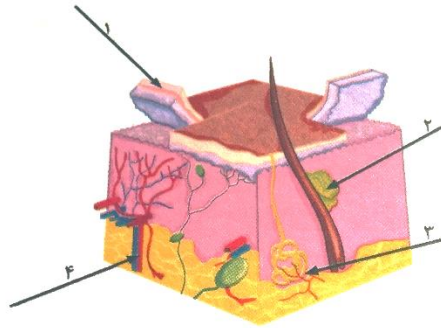
تعریف کنید

۱۶- عصب چشایی

پاسخ دهید

- ۱۷- چرا باید از خوردن غذا و نوشیدنی خیلی سرد یا خیلی داغ پرهیز کنیم؟

۱۸- شکل زیر را نام گذاری کنید.



۱۹- چرا افراد نابینا برای مطالعه کردن از سر انگشتان خود استفاده می کنند؟

۲۰- برای حفاظت از سلامتی پوست چه کارهایی باید انجام داد؟

۲۱- کدام بخش دست حساس تر است؟ چرا؟

۲۲- بوی مواد گوناگون را چگونه احساس می کنیم؟

۲۳- چرا وقتی بوی غذای خوشمزه ای را احساس می کنیم بزاق دهانمان بیش تر ترشح می شود به عبارتی آب دهانمان راه می افتد؟

۲۴- چرا باید پوستمان چرب باشد؟

۲۵- چرا پوست بدن باید مرطوب باشد؟

۲۶- انواع گیرنده های مزه های اصلی را در زبان نام ببرید.

۲۷- گاهی با عبور فردی از کنار شما بوی عطری که استفاده کرده شما را یاد کسی در گذشته می اندازد که از آن عطر استفاده می کرده است. علت این امر را توضیح دهید.

۲۸- مراحل درک طعم غذا را در بدن آدمی به ترتیب شرح دهید.

۲۹- چرا وقتی با قاشق غذا می خوریم، مزه ی غذا را می فهمیم ولی مزه ی قاشق را احساس نمی کنیم؟

۳۰- چرا وقتی دچار سرماخوردگی همراه با آب ریزش شدید می شوید بوی غذاها را احساس نمی کنید؟

۳۱- بین عبارت های داده شده در دو ستون، ارتباط برقرار کنید. (در ستون دوم، یک مورد اضافی است).

ا) به حس چشایی کمک زیادی می کند. ۱- پوست

ب) افراد نابینا قادر به خواندن این نوع خط هستند. ۲- سطح

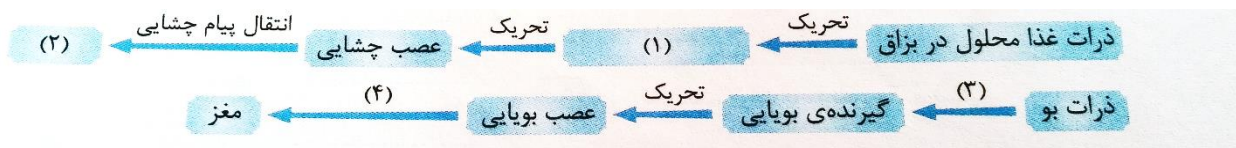
پ) اندام حس لامسه است. ۳- بویایی

ت) غدد چربی در این بخش پوست قرار دارند. ۴- درونی

۵- بریل

۳۲- بخش های مشخص شده در مدل های حس چشایی و بویایی زیر را کامل کنید.

انتخاب کنید.



۱- گیرنده‌ی چشایی ۲- مغز ۳- تحریک ۴- انتقال پیام بویایی

۳۳- چرا وقتی آبریزش بینی دارید بوی غذاها را احساس نمی کنید؟

۱- نرسیدن ذرات بو به گیرنده های بویایی

۲- حل شدن ذرات بو درون آب بینی

۳- از کار افتادن گیرنده ها بویایی

۴- هر سه گزینه درست است.

۳۴- مزه ی کدام یک از گزینه های زیر را سریع تر احساس می کنید؟

۱- برنج پخته

۲- کباب سرد

۳- نان

۴- آبمیوه