

این فایل از کانال معلم یار پنجم دانلود شده است.
برای حمایت از ما و دریافت نمونه سوالات با پاسخنامه بیشتر
در تلگرام آی دی زیر را جست و جو کنید

معلم یار پنجم

◀ نمونه سوال با پاسخنامه

◀ درسنامه

◀ فیلم های آموزشی

◀ فیلم حل تمارین کتاب درسی

◀ گام به گام

◀ جزوه

برای دریافت مطالب کافی عضو کانال معلم یار پنجم

به آدرس: ▼▼

▶ @MoallemYariR5

بشید

ورود به کانال اصلی لمس کنید

در صورت قطع کله اینترنت کشور !

دوباره برمیگردم به سایت معلم یار و مطالب جدید و پایه به پایه تو سایت میفرستم



👉 WwW.MoallemYar.iR



👉 WwW.6Paye.iR



این آزمون شبیه ساز ارزشیابی مداد کاغذی پایان ترم است، با دقت به سوالات پاسخ بده و با استفاده از پاسخنامه، خودت را ارزیابی کن.

الف) گزینه ی صحیح را با علامت ✓ مشخص کنید.

۱. کدام یک تغییر فیزیکی را نشان نمی دهد؟

الف) تراشیدن مداد ب) کوتاه کردن مو ج) پاره کردن کاغذ د) سوختن چوب

۲. کدام یک از تغییرات زیر با دخالت انسان صورت می گیرد؟

الف) زرد شدن برگ ب) ایجاد شکوفه ج) تغییر فصل د) کندن نهر

۳. از کدام مورد فسیل تشکیل نمی شود؟

الف) عاج فیل ب) پوست گاو ج) ناخن انسان د) استخوان مار

۴- هنگام استفاده از کدام وسیله، کانون تشکیل میشود؟

الف) آویز لوستر ب) لوله بی رنگ خودکار ج) ذره بین د) آبپاش

۵- تغییر فیزیکی و تغییر شیمیایی است.

الف) سوختن چوب - ذوب یخ

ب) کپک زدن رب گوجه فرنگی - سوختن کاغذ

ج) میعان بخار آب - بریدن چوب

د) ذوب شدن یخ - زرد شدن برگ درختان

۶- اولین بخش چشم که نور از آن عبور میکند کدام است؟

د) عنبیه ج) مردمک ب) قرنیه الف) عدسی

ب) در جاهای خالی کلمه های مناسب بنویسید.

۱. با..... می توان نور خورشید را تجزیه کرد.

۲. عصب بینایی از چشم خارج شده و به سمت لوب پس سری در مغز میرود.

۳. دستگاه عصبی مرکزی شامل و است.

۴. فرفره با بال زودتر به زمین میرسد.

زیر را مشخص کنید. بودن عبارتهای « نادرست » یا « درست » پ

۱. استخوان های بدن ما غیر زنده هستند (.....).

۲- نخاع، فعالیت های بدن را کنترل می کند (.....).

۳- مغز فرمانده اصلی بدن است (.....).

۴. جمجمه از نخاع محافظت می کند (.....).

۵. درون سنگ دگرگون شده، فسیل یافت می شود (.....).

ت) به سوالات زیر، پاسخ کامل دهید.

۶. رنگین کمان چگونه تشکیل می شود؟

۷. فسیل چیست؟

۸. از فسیل ها چه اطلاعاتی بدست می آید؟

۹. ماهیچه ها چه نقشی دارند؟ ۴ مورد

۱۰. چه تفاوتی میان پیش بینی (فرضیه (با نتیجه گیری (نظریه (وجود دارد؟ 2 مورد)

۱۱. برای آنکه جسمی دیده شود چهار شرط لازم است. آن چهار شرط را بنویسید.

۱۲. آیا ممکن است در لابه لای سنگها در منطقیهای کوهستانی فسیل ماهی پیدا شود؟ چگونه؟

۱۳- نوع ماهیچه (صاف، مخطط یا قلبی (و عملکرد (ارادی یا غیرارادی بودن (هریک از موارد زیر را مشخص کنید.

ماهیچه قلب نوع عملکرد:

ماهیچه عنبیه نوع عملکرد:

ماهیچه دست نوع عملکرد:

ماهیچه روده نوع عملکرد:

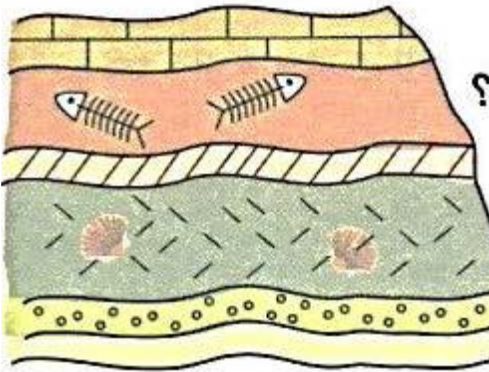
۱۴. فردی به بیماری نزدیک بینی دچار است. با توجه به نوع بیماری ذکر شده به سوالات پاسخ دهید:
الف (او اجسام نزدیک را به خوبی میبیند یا اجسام دور را؟

ب (تصویر در چشم این فرد جلوی پرده شبکیه تشکیل میشود یا پشت آن؟

ج (او باید از عینک با چه نوع عدسی استفاده کند؟



۱۵- با توجه به شکل به سوالات پاسخ دهید
الف (کدام لایه از همه قدیمی تر است؟



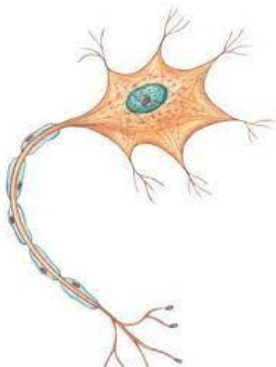
ب (چرا رنگ لایه ها با هم متفاوتند؟

ج) انتظار دارید جاندارانی با ساختار بدنی پیچیده تر و تکامل یافته تر در کدام لایه یافت شوند؟

۱۶- مفصل چیست؟

۱۷- دو راه حفاظت از استخوان ها را بنویسید؟

۱۸- شکل مقابل چه نوع سلولی است؟ قسمت‌های مشخص شده را نامگذاری کرده و بگوئید که چرا این سلول به این شکل می باشد .



۱۹- کانون عدسی چیست ؟



پاسخنامه کاربرگ فصل ۱ تا ۶

الف) گزینه ی صحیح را با علامت ✓ مشخص کنید.

- ۱- د
- ۲- د
- ۳- ب
- ۴- ج
- ۵- د
- ۶- ب

ب) در جاهای خالی کلمه های مناسب بنویسید.

- ۱- منشور
- ۲- پشت
- ۳- مغز و نخاع
- ۴- باریک

زیر را مشخص کنید. بودن عبارتهای « نادرست » یا « درست » (پ

زنده هستند

- ۱- غ ←
- ۲- غ ←

نخاع در کنترل فعالیت ها به مغز کمک میکند، اما کنترل فعالیت های بدن به عهده ی مغز است

- ۳- ص ←
- ۴- غ ←

جمجمه از مغز محافظت میکند و ستون مهره ها از نخاع

- ۵- غ ←

۴- درون سنگ رسوبی ، فسیل یافت می شود

ت) به سوال

۱- فصل سوم فلفل ، رنگین کمان چگونه تشکیل میشود؟

۲- فصل چهارم فلفل ، فسیل یا سنگواره

۳- فصل چهارم فلفل ، اهمیت فسیل ها در چیست؟ شماره ی یک تا پنج

۴- فصل ۵ فلفل ، وظایف برخی از ماهیچه ها

۵- فصل ۱ فلفل ، تفاوت فرضیه با نظریه

۶- فصل ۳ و ۵ فلفل

۷- بله ممکن است. با توجه به اینکه اغلب جانداران در شرایط محیطی و اب و هوای خاص امکان رشد و پرورش

دارند، با پیدا کردن فسیل ماهی می توان پی برد در گذشته ان منطقه دریا بوده است.

۸- ماهیچه قلب نوع: قلبی عملکرد: غیر ارادی

ماهیچه عنبیه نوع صاف عملکرد... غیر ارادی

ماهیچه دست نوع: اسکلتی . عملکرد...: ارادی

ماهیچه روده نوع: صاف .. عملکرد...: غیر ارادی

۹- الف) او اجسام نزدیک را به خوبی میبیند یا اجسام دور را؟ نزدیک



ب) تصویر در چشم این فرد جلوی پرده شبکیه تشکیل میشود یا پشت آن؟ **جلوی پرده شبکیه**
ج) او باید از عینک با چه نوع عدسی استفاده کند؟ **عدسی فرورفته یا مقعر**

۱۰- الف) کدام لایه از همه قدیمی تر است؟ ۶

ب) چرا رنگ لایه ها با هم متفاوتند؟ **چون جنس مواد با هم فرق دارد رنگ لایه ها هم با هم فرق دارد.**
ج) انتظار دارید جاندارانی با ساختار بدنی پیچیده تر و تکامل یافته تر در کدام لایه یافت شوند؟ **لایه اول، چون دیرتر تشکیل شده و جانداران جدیدتری دارد.**

۱۱- فصل ۵ فلفل

۱۲- فصل ۵ فلفل

۱۳- کتاب درسی فصل ۵

۱۴- فصل ۳ فلفل

زنadan بنالددل سنگ و کوه / ازیرا نداردبرکس شکوه
سبز و آفتابی باشید.

