

۱. مهم ترین چیزهایی که در تعیین آب و هوای یک منطقه نقش دارند کدامند؟
۲. دما را با ..... اندازه گیری می کنند.
۳. میزان بارش را با چه چیزی اندازه گیری می کنند؟
۴. آب و هوای شهر یزد چگونه است؟
۵. در بیشتر ماه های سال هوای یزد ..... است و باران در آنجا ..... می بارد.
۶. به چه ماهی، ماه خشک می گوئیم؟ درس **آب و هوا**

امروز هوا چگونه است؟ گرم است یا سرد؟  
آفتابی است یا ابری؟ باد می وزد یا هوا آرام است؟  
برف می بارد یا باران؟



مطالعات صفحه به صفحه؛ طراح: سمیرا ابوالقاسمی



### ○ فعالیت

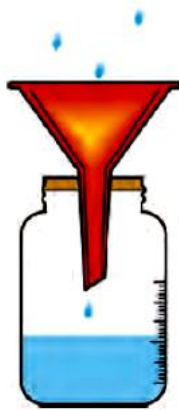
- ۱- به کمک معلم، دماسنجی را به کلاس بیاورید و به دیوار نصب کنید.  
هم اکنون دمای هوای کلاس شما چند درجه است؟ **۲۶ درجه سانتیگراد**
- ۲- وضع هوا چه تأثیری بر زندگی و فعالیت های روزانه ی ما دارد؟ با توجه به تصویرهای بالا در این باره گفت و گو کنید.

وضع هوا روی نوع پوشش و تفریحات و کار ما اثر دارد.

دمای هوا و بارش مهم ترین نقش را در تعیین آب و هوای یک منطقه دارند.

از چه وسایلی برای اندازه گیری دما و بارش استفاده کنیم؟

• میزان بارش را با ظرف های درجه بندی شده اندازه گیری می کنیم.



• دما را با دماسنج اندازه گیری می کنیم.



• دما

دمای هوا همیشه یکسان نیست. هنگام صبح و شب، هوا خنک تر و هنگام ظهر، هوا گرم تر است در

فصل تابستان، هوا گرم و در فصل زمستان، هوا سرد است.



شهر یزد، آب و هوای گرم و خشک

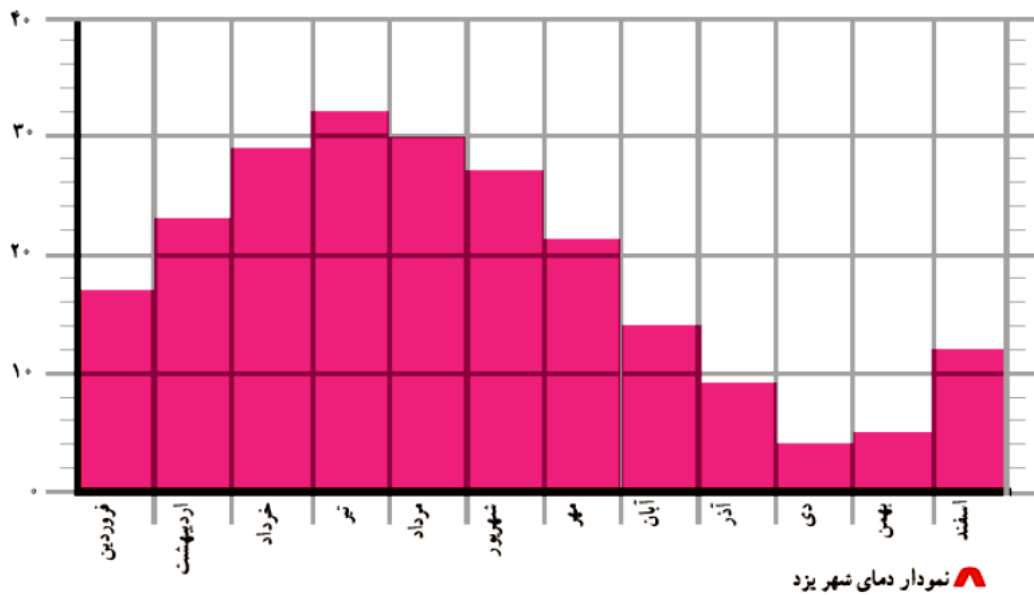
اکنون به متوسط دمای هوای شهر یزد در ماه‌های مختلف سال، توجه کنید.

متوسط دمای هوای شهر یزد در ماه‌های مختلف سال

ماه‌های سال	فروردین	اردیبهشت	خرداد	تیر	مرداد	شهریور	مهر	آبان	آذر	دی	بهمن	اسفند
درجه‌ی سانتی‌گراد	۱۷	۲۳	۲۹	۳۲	۳۰	۲۷	۲۱	۱۴	۹	۶	۷	۱۲

ما می‌توانیم براساس عددهای این جدول، نموداری رسم کنیم. این نمودار تغییرات دما را در ماه‌های مختلف سال نشان می‌دهد.

درجه‌ی سانتی‌گراد



مطالعات صفحه به صفحه؛ طراح: سمیرا ابوالقاسمی

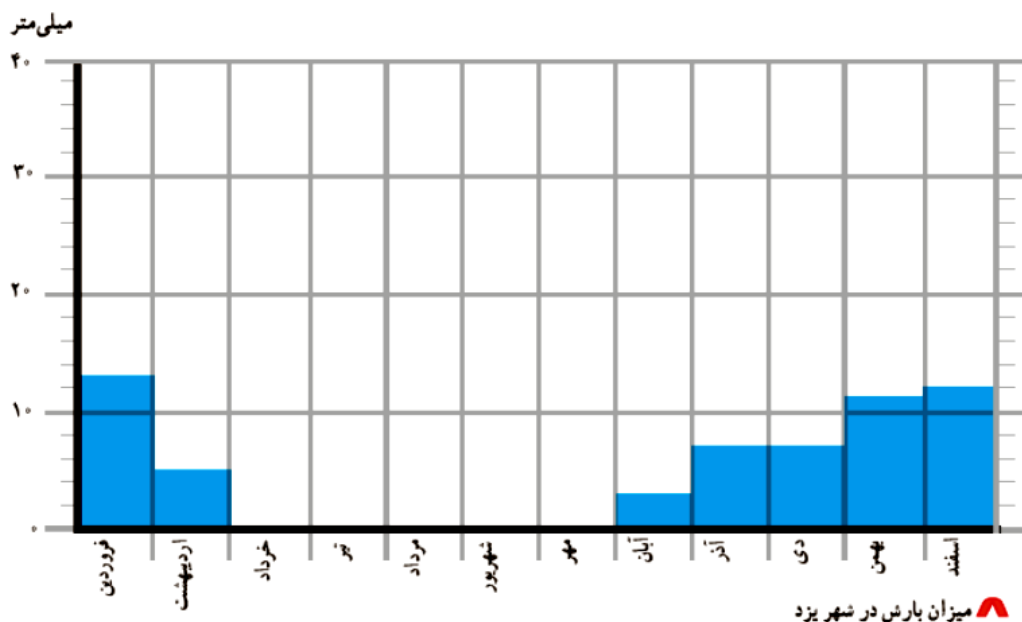
– گرم‌ترین و سردترین ماه سال در شهر یزد کدام‌اند؟ گرم‌ترین ماه تیر است و سردترین ماه دی است.

## • بارش

اکنون به مقدار بارش شهر یزد در ماه‌های مختلف سال توجه کنید.

میزان بارش شهر یزد در ماه‌های مختلف سال

ماه‌های سال	فروردین	اردیبهشت	خرداد	تیر	مرداد	شهریور	مهر	آبان	آذر	دی	بهمن	اسفند
میلی‌متر	۱۳	۵	۰	۰	۰	۰	۰	۳	۷	۷	۱۱	۱۲



– مقدار بارش در کدام ماه بیشتر است؟ **فروردین**

– در کدام ماه‌ها باران نمی‌بارد؟ (ماه‌های خشک) **خرداد – تیر – مرداد – شهریور – مهر**

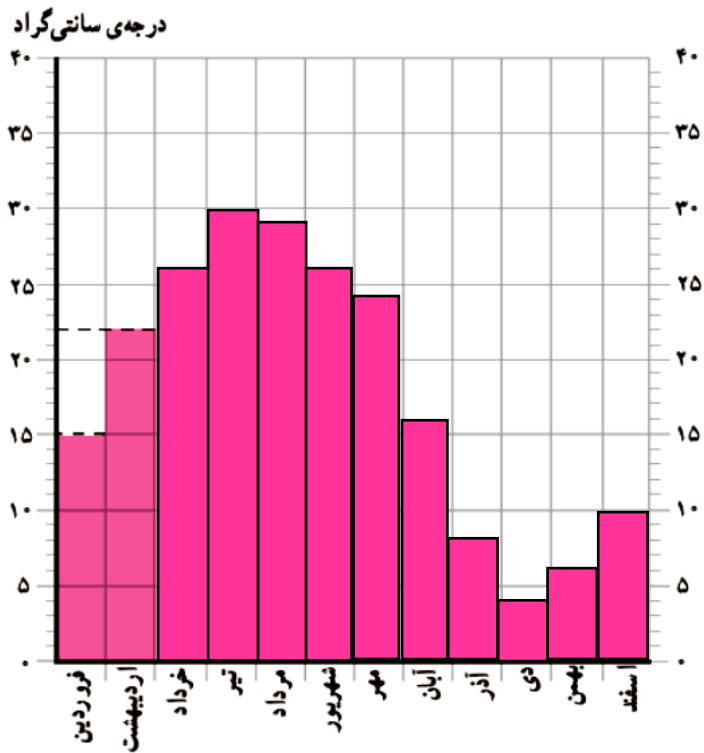
• همان‌طور که می‌بینید **در بیشتر ماه‌های سال هوای یزد گرم است و باران در آنجا کم می‌بارد.**  
به همین دلیل، می‌توان گفت که **آب و هوای شهر یزد گرم و خشک است.**

### ○ فعالیت

کاربرگ‌های شماره‌ی ۱۱ (رسم نمودار دما) و شماره‌ی ۱۲ (وضع هوا در یک هفته)

را با راهنمایی معلم انجام دهید.

در جدول زیر، میزان متوسط دما در شهر اصفهان در ماه‌های مختلف سال نوشته شده است. نمودار روبه‌روی آن را کامل و رنگ‌آمیزی کنید.




درجه	ماه‌های سال
۱۵	فروردین
۲۲	اردیبهشت
۲۶	خرداد
۳۰	تیر
۲۹	مرداد
۲۶	شهریور
۲۴	مهر
۱۶	آبان
۸	آذر
۴	دی
۶	بهمن
۱۰	اسفند

به عهده دانش آموز و براساس

تغییرات هفتگی کامل شود

وضع هوا و تغییرات آن را در مدت یک هفته در نظر بگیرید و در جدول زیر یادداشت کنید.

مثال

شنبه	یکشنبه	دوشنبه	سه‌شنبه	چهارشنبه	پنجشنبه	شنبه	وضع هوا
تمام روز ابری							ابری 
-							آفتابی 
-							نیمه ابری 
°							بارندگی 
۱۰ درجه							دما 
ملایم							وزش باد 