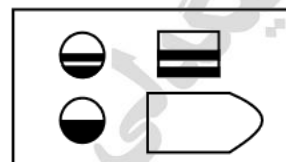
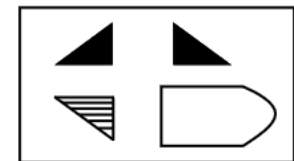
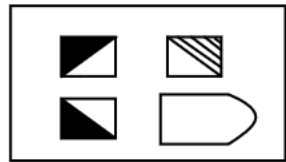
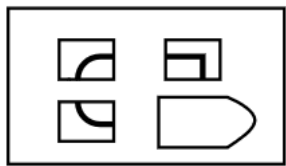
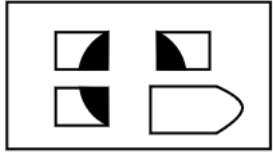


نام و نام خانوادگی:

پایه:

تاریخ: / /

در سوالات زیر جای تصویر داده شده کدام گزینه قرار می‌گیرد




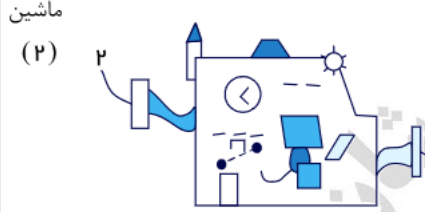

سه ماشین به شرح زیر عمل می‌کنند:

ماشین شماره (۱): عددهای ورودی را سه برابر می‌کند.

ماشین شماره (۲): عددهای ورودی را ابتدا پنج برابر و حاصل را با دو جمع می‌کند.

ماشین شماره (۳): از اعداد ورودی سه واحد کم می‌کند.

در سؤالات زیر با توجه به اعداد ورودی به ماشین‌ها، کدام گزینه را انتخاب می‌کنید؟

<p>ماشین (۱)</p> 	<p>ماشین (۲)</p> 	<p>ماشین (۳)</p> 
$\dots \times 3 = \dots$	$\dots \times 5 + 2 = \dots$	$\dots - 3 = \dots$

۶.



۱۵۲ (۴)

۹۶ (۳)

۸۷ (۲)

۹ (۱)

۷.



۸۱ (۴)

۱۵ (۳)

۹ (۲)

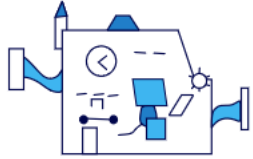
۶ (۱)

تاریخ: / /

پایه:

نام و نام خانوادگی:

۸.



.....

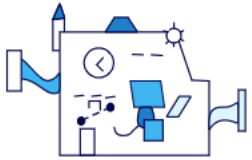
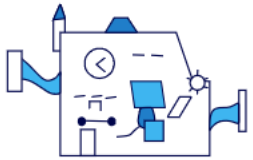
۳۶ (۴)

۳۲ (۳)

۹ (۲)

۳ (۱)

۹.



.....

۲۰ (۴)

۱۷ (۳)

۴ (۲)

۰ (۱)

۱۰.



.....

۵۸ (۴)

۱۹ (۳)

۸ (۲)

۳ (۱)



نام و نام خانوادگی:

پایه:

تاریخ: / /

پاسخنامه کلیدی

۱ . ۲

۳ . ۳

۵ . ۴

۷ . ۴

۹ . ۳

۲ . ۱

۴ . ۳

۶ . ۳

۸ . ۱

۱۰ . ۳

