

۱. برای تهیه نقشه از ..... استفاده می کنند.

۲. عکس هوایی را چگونه می گیرند؟

۳. نقشه ها چه کمکی به ما می کنند؟

۴. چگونه می توانیم نقشه را بخوانیم؟

۵. راهنمای نقشه چیست و چه کمکی به ما می کند؟

## درس نقشه ی محله ی ما

از روبه رو



به تصویرهای روبه رو دقت کنید. این تصویرها، اشیا

را از روبه رو و بالا نشان می دهند.

از بالا



به تصویر زیر دقت کنید. این تصویر یکی از خیابان های محله ی ما را از روبه رو نشان می دهد. در این

خیابان چه چیزهایی می بینید؟ جای عددی را که در تصویر الف می بینید، در تصویر ب پیدا کنید و بنویسید.

(الف)



این تصویر همان خیابان را از بالا نشان می دهد.

(ب)



مجسمه کنید وقتی یک پرنده از بالا به زمین نگاه می کند، زمین را چگونه می بیند.



به شکل زیر نگاه کنید. این نقشه‌ی همان جایی است که پرنده در هنگام پرواز می بیند. در این نقشه، ساختمان‌ها، خیابان‌ها، درختان و یک دریاچه نشان داده شده اند. اکنون، عددی را که در تصویر بالا می بینید به نقشه منتقل کنید.

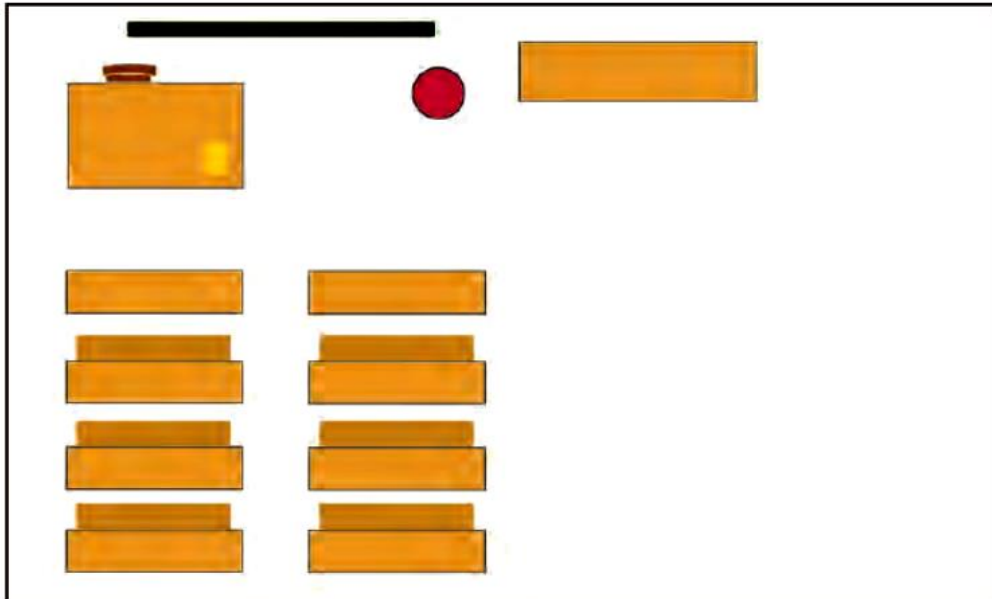


مطالعات صفحه به صفحه؛ طراح: سمیرا ابوالقاسمی

این تصویر یک کلاس از روبه‌رو است.



نقشه‌ی زیر را دانش‌آموزی از همان کلاس کشیده است. او تصوّر کرده که از بالا به کلاس نگاه می‌کند. تصویر اشیا از روبه‌رو با تصویر آنها از بالا چه تفاوت‌هایی دارد؟



مطالعات صفحه به صفحه؛ طراح: سمیرا ابوالقاسمی

## فعالیت

- ۱- کاربرگ‌های شماره‌ی ۳ (دیدن منظره از بالا) را در کلاس انجام دهید.
- ۲- اکنون شما هم با راهنمایی و کمک معلم، نقشه‌ی کلاس خود را بکشید. تصوّر کنید که از بالا به کلاس نگاه می‌کنید.

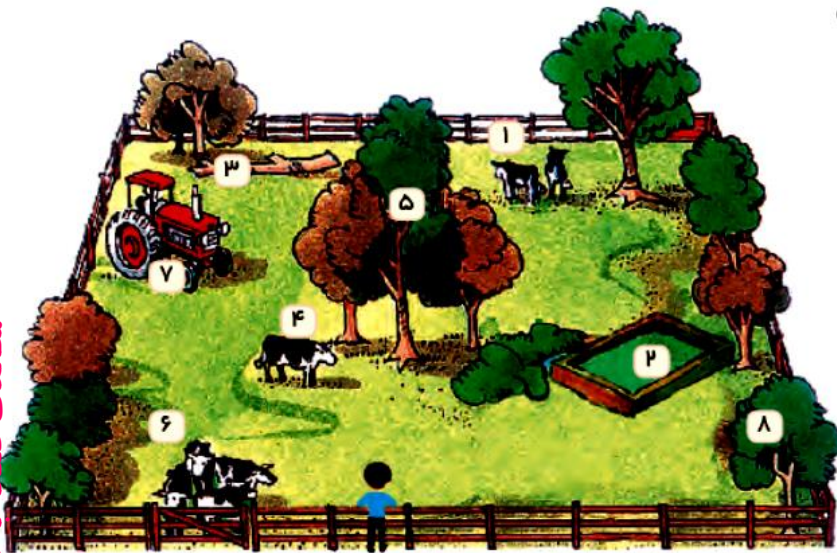
\* توجه: معلم گرامی این نقشه باید با راهنمایی کافی شما و توسط دانش‌آموزان در کلاس ترسیم شود. ترسیم نقشه نباید به عنوان تکلیف منزل سفارش

داده شود.

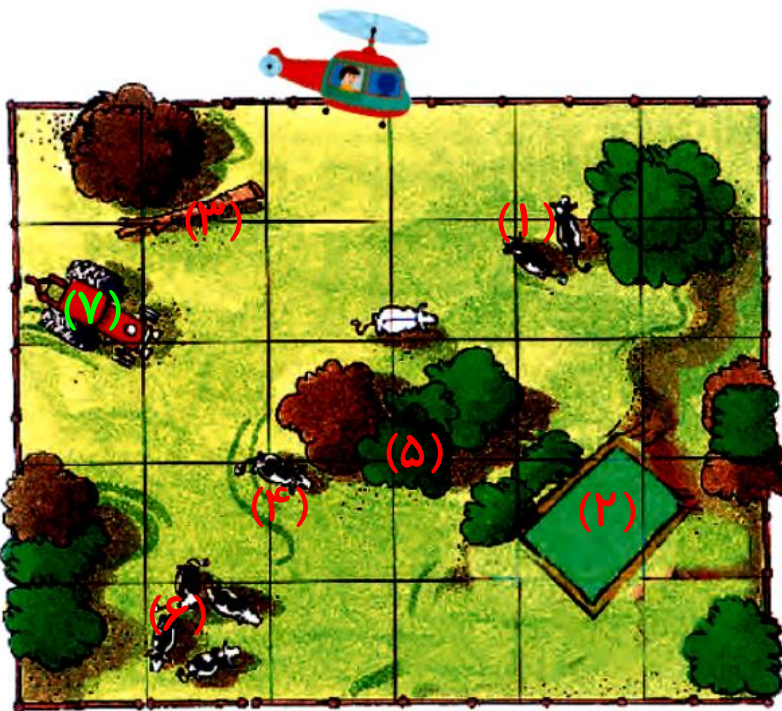




اگر شما روبه‌روی این مزرعه بایستید،  
چنین منظره‌ای را مشاهده می‌کنید.



اگر با چرخ‌بال (هلی‌کوپتر) از روی  
این مزرعه پرواز کنید، آن را به این شکل  
می‌بینید.

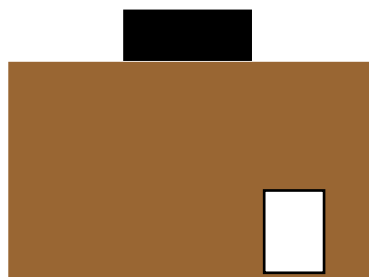
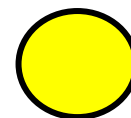


الف) شماره‌های تصاویر بالا را به  
تصویر پایین متصل کنید.

ب) اکنون بگویید چه چیزی را در این  
مزرعه از روبه‌رو نتوانستید ببینید، اما از بالا  
آن را مشاهده کردید؟

گاوی که پشت درخت‌های شماره ۵ ایستاده است از روبه‌رو پیدا نیست.

# نقشه‌ی کلاس ما

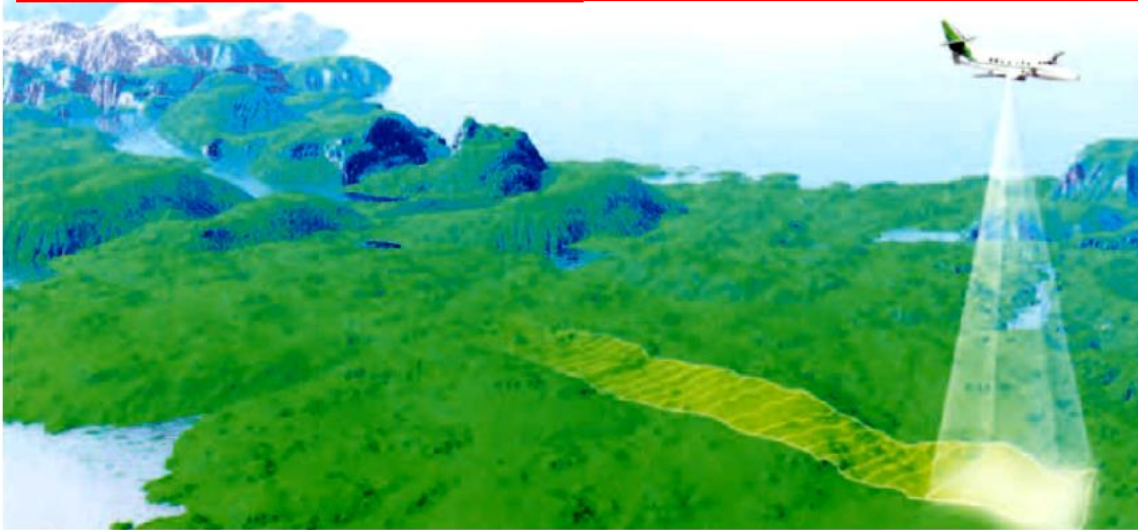


مطالعات صفحه به صفحه؛ طراح: سمیرا ابوالقاسمی



## نقشه چگونه تهیه می‌شود؟

برای تهیه‌ی نقشه از عکس هوایی استفاده می‌کنند عکس هوایی را با هواپیما از بالای زمین می‌گیرند.



هواپیما در حال عکس برداری از یک منطقه



عکس هوایی یک منطقه

نقشه‌ی همان منطقه

## استفاده از نقشه

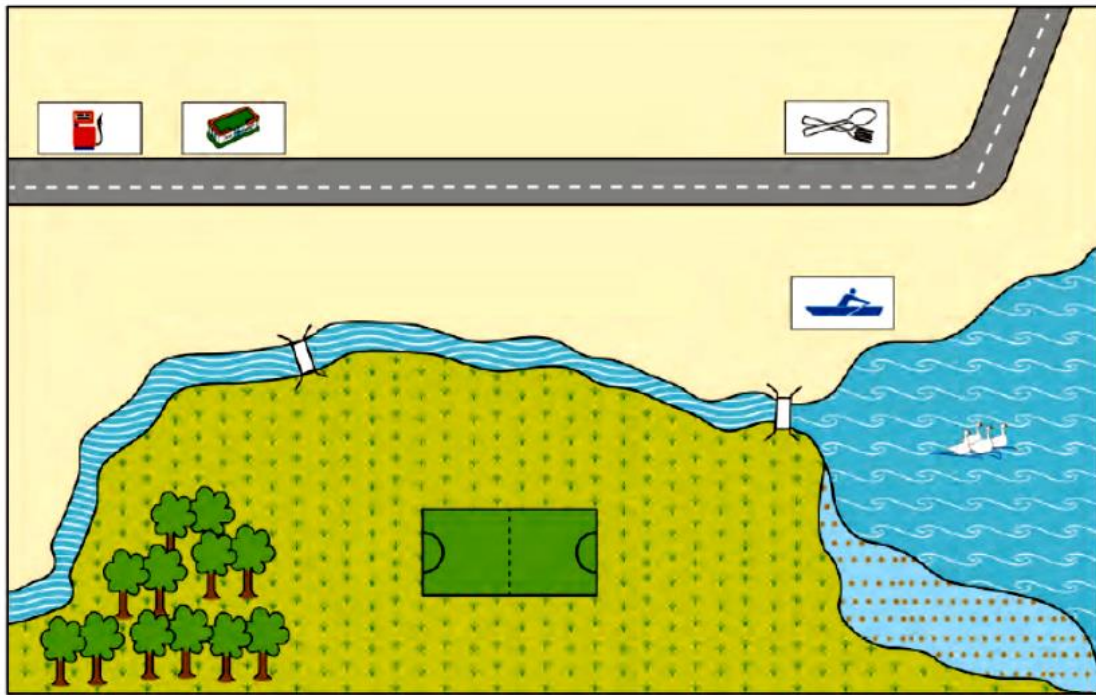
نقشه‌ها در پیدا کردن مکان‌ها به ما کمک می‌کنند. حتی اگر هیچ وقت به جایی نرفته باشیم، با استفاده از نقشه می‌توانیم بفهمیم که آن محل کجاست و چگونه و از چه راهی می‌توانیم به آنجا برویم.





## راهنمای نقشه

سال گذشته با نقشه‌ی خانه و مدرسه آشنا شدید و آموختید که در کنار هر نقشه یک راهنما وجود دارد. اگر راهنما نباشد، نمی‌توانیم مکان‌های مختلف را روی نقشه تشخیص دهیم. راهنمای نقشه، معنای رنگ‌ها و علامت‌های روی نقشه را مشخص می‌کند و کوه، جنگل، دریا، پل، خانه‌ها، خیابان، فرودگاه و چیزهای دیگر را روی نقشه نشان می‌دهد.



### راهنما

 پارک جنگلی	 پل	 زمین فوتبال	 ایستگاه قایق رانی
 دریاچه	 رود	 چمن زار	 رستوران
 فرودگاه	 جاده	 باتلاق	 پمپ بنزین

### فعالیت

کاربرگی شماره‌ی ۴ (راهنمای نقشه) را در کلاس انجام دهید.

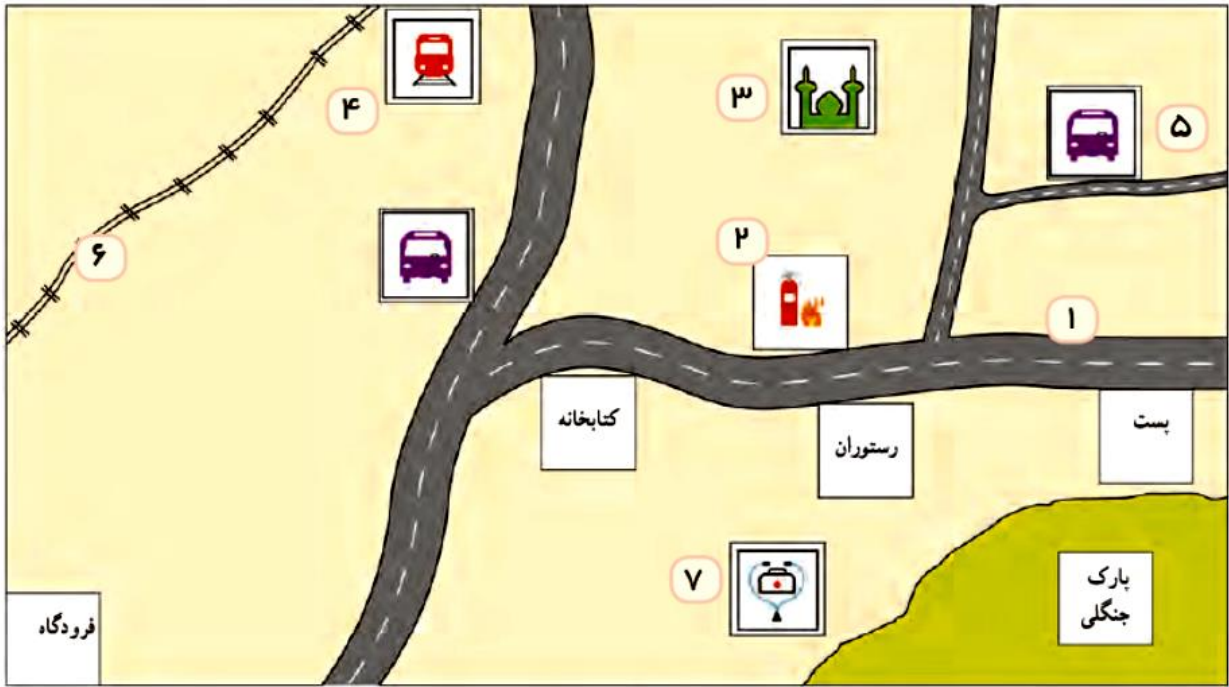
مطالعات صفحه به صفحه؛ طراح: سمیرا ابوالقاسمی

# کاربرگی

راهنمای نقشه

شماره‌ی ۴

الف) با توجه به نقشه، مستطیل‌های راهنما را با رنگ‌ها یا علامت‌های مناسب کامل کنید.



راهنما

پست	فرودگاه	آتش نشانی	رستوران
ایستگاه راه آهن	مسجد	جاده	پارک جنگلی
خط آهن	ایستگاه اتوبوس	کتابخانه	درمانگاه

مطالعات صفحه به صفحه؛ طراح: سمیرا ابوالقاسمی

ب) با استفاده از راهنمای نقشه، بگوید هر عدد چه چیزی را در روی نقشه نشان می‌دهد.

(۵) ایستگاه اتوبوس

(۱) جاده

(۶) خط آهن

(۲) آتش نشانی

(۷) درمانگاه

(۳) مسجد

(۴) ایستگاه راه آهن