

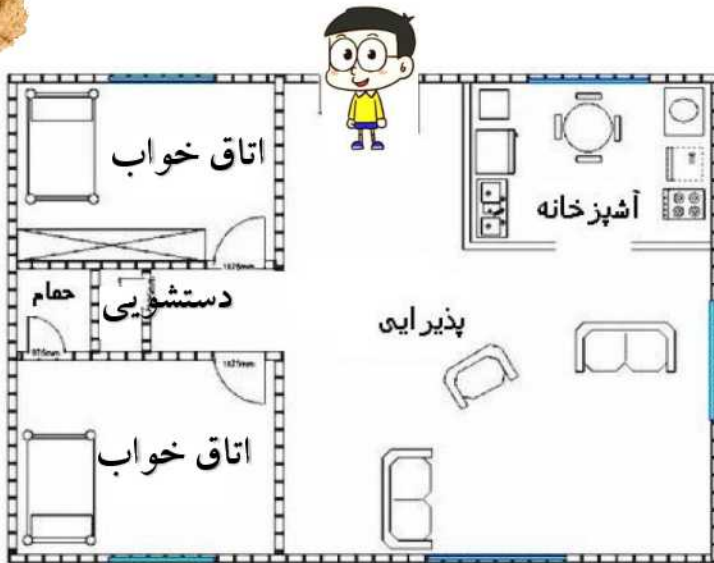
سوالات درس شانزدهم مطالعات اجتماعی

۱- خانه های قدیمی چگونه بودند ؟

۲- برای ساختن یک خانه چه افرادی با هم همکاری می کنند ؟

۳- بزرگ ترین و کوچک ترین مکان در خانه ی شما کدام است ؟

۴- نقشه ی خانه ی سعید را با دقت ببین و به سوالات زیر پاسخ دهید .



✓ رو به روی سعید چه مکانی است ؟

✓ چند اتاق خواب در نقشه می بینید ؟

✓ سمت راست سعید چه مکانی وجود دارد ؟

✓ آشپزخانه در کدام سمت سعید قرار گرفته است ؟

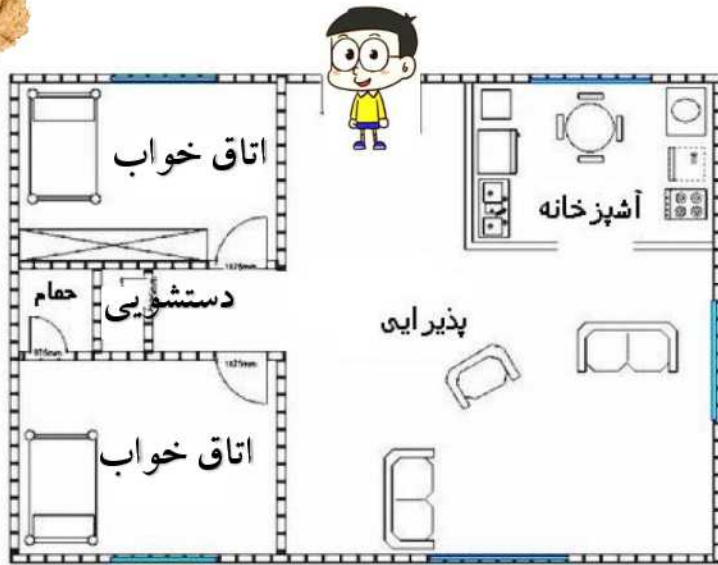
سوالات درس شانزدهم مطالعات اجتماعی

۱- خانه های قدیمی چگونه بودند؟ حیاط بزرگی داشت و وسط آن حوض داشت. تعداد اتاق ها بیشتر بود. گازکشی و برق کشی نبود. حمام نداشت. جمعیت زیادی در این خانه ها ساکن بودند.

۲- برای ساختن یک خانه چه افرادی با هم همکاری می کنند؟ مهندس ساختمان، معمار، لوله کش، گچ کار، برق کش، سنگ کار و ...

۳- بزرگ ترین و کوچک ترین مکان در خانه ی شما کدام است؟

۴- نقشه ی خانه ی سعید را با دقت ببین و به سوالات زیر پاسخ دهید.



✓ رو به روی سعید چه مکانی است؟

پذیرایی

✓ چند اتاق خواب در نقشه می بینید؟

۲ اتاق خواب

✓ سمت راست سعید چه مکانی وجود دارد؟

اتاق خواب

✓ آشپزخانه در کدام سمت سعید قرار گرفته

است؟ سمت چپ