

مثال برای فرد: یک گوزن

● **ششمین** سطح سازمان یابی حیات، **جمعیت** است.

تعریف جمعیت: افراد یک گونه که در زمان و مکانی خاص زندگی می کنند، یک جمعیت را به وجود می آورند.

تعریف گونه: گونه به گروهی از جانداران می گویند که به هم شبیه اند و می توانند از طریق تولیدمثل زاده هایی شبیه خود با قابلیت زنده ماندن و تولیدمثل به وجود آورند.

● **هفتمین** سطح سازمان یابی حیات، **اجتماع** است.

تعریف اجتماع: جمعیت های گوناگونی که با هم تعامل دارند، یک اجتماع را به وجود می آورند.

● **هشتمین** سطح سازمان یابی حیات، **بوم سازگان** است.

تعریف بوم سازگان: اجتماع (عوامل زنده) + عوامل غیر زنده + تأثیر آن ها بر هم = بوم سازگان

● **نهمین** سطح سازمان یابی حیات، **زیست بوم** است.

تعریف زیست بوم: زیست بوم از چند بوم سازگان تشکیل می شود که از نظر اقلیم (آب و

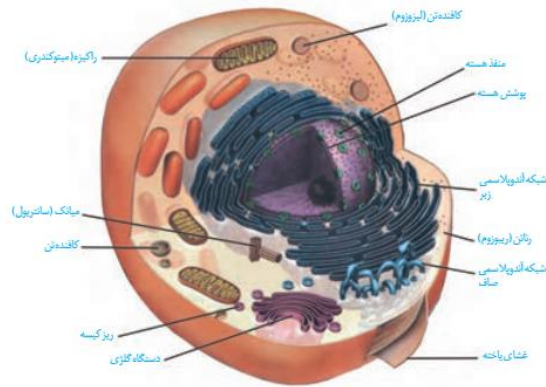
هوا) و پراکندگی جانداران مشابه اند.

● **دهمین** سطح سازمان یابی حیات، **زیست کره** است.

تعریف زیست کره: زیست کره شامل همه زیست بوم های زمین است.

۱۰. زیست کره
۹. زیست بوم
۸. بوم سازگان
۷. اجتماع
۶. جمعیت
۵. فرد
۴. دستگاه
۳. اندام
۲. بافت
۱. یافته

سطوح سازمان یابی حیات



درباره ی شکل ۹ ص ۱۱ کتاب درسی به نکات زیر توجه کنید:

این شکل، نشان می دهد که **یاخته جانوری چه اندامک هایی دارد.**

با توجه به این شکل در یاخته ی جانوری اندامک های زیر دیده می شوند:

● **نام: رانن (ریوزوم)**

کار: سافتن پروتئین

شکل: دانه های ریز آزار و یا پسییده به شبکه آندوپلاسمی زبر



● **نام: شبکه آندوپلاسمی**

انواع: شبکه آندوپلاسمی زبر و شبکه آندوپلاسمی صاف

علت نام گذاری: شبکه آندوپلاسمی زبر دارای رانن است و شبکه آندوپلاسمی صاف

بدون رانن است.

کار: شبکه آندوپلاسمی زبر در سافتن پروتئین ها نقش دارد.



شبکه آندوپلاسمی صاف در سافتن لیپیدها نقش دارد.

شکل: شبکه آندوپلاسمی زبر، شبکه ای از کیسه ها در سراسر سیتوپلاسم گسترش دارند.

شبکه آندوپلاسمی صاف؛ شبکه ای از لوله ها در سراسر سیتوپلاسم گسترش دارند.



نام: دستگاه کلژی

کار: بسته بندی مواد و ترشح آن ها به خارج از یاخته

شکل: از کیسه هایی تشکیل شده است که روی هم قرار گرفته اند.



نام: راکیزه (میتوکندری)

کار: تأمین انرژی برای یاخته

شکل: دو غشاء دارد.



نام: کافنده تن (لیزوزوم)

کار: انواعی از آنزیم ها برای تجزیه مواد دارد.

شکل: کیسه ای شکل است.



نام: میانگ (سانتریول)

کار: در تقسیم یاخته ای نقش دارد.

شکل: از یک جفت استوانه عمود بر هم تشکیل شده است.



نام: ریزکیسه (وزیکول)

کار: در جابه جایی مواد در یاخته نقش دارد.

شکل: کیسه ای شکل است.

نویسنده: احمد بافنده

دیر زیست شناسی بوشهر