

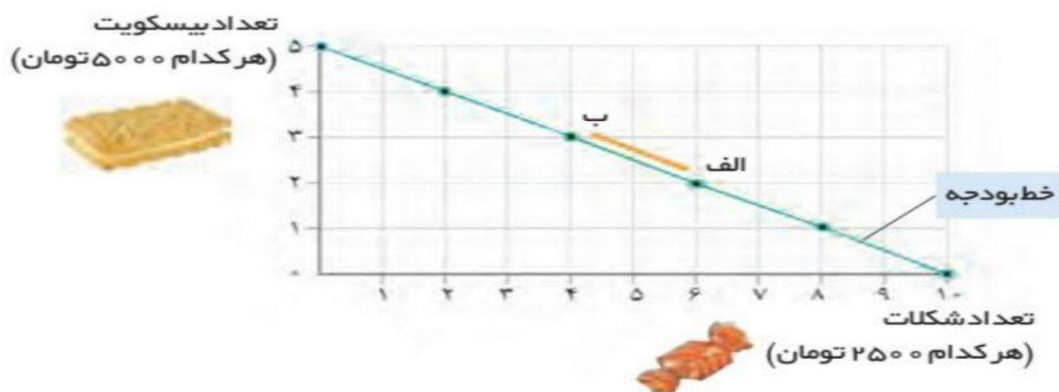
اداره کل آموزش و پرورش استان اصفهان
مدیریت آموزش و پرورش شهرستان
نام آموزشگاه:

نام و نام خانوادگی: کلاس/ پایه: دهم رشته: علوم انسانی نام دبیر: نام درس: اقتصاد

تاریخ امتحان: پاییز ۱۴۰۰ امتحان درس سوم مدت امتحان: ۶۰ دقیقه تعداد صفحه: ۲ تعداد سوالات: ۱۵ سوال

ردیف	آزمون درس سوم از فصل اول با عنوان ((اصول انتخاب درست))	بارم
۱	<p>– صحیح یا غلط بودن جملات زیر را مشخص کنید: (ص - غ)</p> <p>(الف) – تولید خدمات در اقتصاد نیازمند عوامل تولید نیست. صحیح غلط</p> <p>(ب) – تصمیمات عاقلانه از مقایسه هزینه ها و منافع در هر انتخاب به وجود می آید. صحیح غلط</p> <p>(ج) – هزینه های دررفته می توانند در انتخاب و تصمیم شما تأثیر داشته باشند. صحیح غلط</p> <p>(د) – سرمایه گذاری در زمینه های پرخطر بدون آمادگی لازم مربوط به اشتباه رایج چسبیدن به وضعیت فعلی می شود. صحیح غلط</p>	۱
۲	<p>– جملات زیر را با عبارات مناسب کامل کنید:</p> <p>(الف) – مفهوم را می توان پولی تصور نمود که به یک چاه عمیق افتاده است و دیگر قابل دسترسی نیست.</p> <p>(ب) – کمیابی منابع، هر جامعه را با مواجه می سازد.</p> <p>(ج) – در حالت کلی امکاناتی که ما برای ارائه محصول یا خدمت خود در اختیار داریم، همان هستند.</p> <p>(د) – به دلیل وجود در امکانات و داشته ها، همیشه باید بین گزینه های انتخاب، بده - بستان کرد.</p>	۲
۳	<p>– گزینه صحیح را انتخاب کنید.</p> <p>* دانش اقتصاد از مفهوم کامل تری برای تفکر درباره هزینه ها استفاده می کند که نام دارد.</p> <p>(الف) هزینه در رفته (ب) قید بودجه (ج) هزینه فرصت (د) کمیابی</p> <p>* کدام عبارت نادرست است؟</p> <p>(الف) پول یک منبع تولیدی نیست، بلکه امکانی است که در اختیار ما قرار دارد.</p> <p>(ب) انتخاب فقط محدود به مسئله کسب و کار و تولید است.</p> <p>(ج) چسبیدن به وضعیت فعلی و بررسی گزینه های جدید از انواع اشتباه رایج رفتارهای غیر منطقی به شمار نمی رود.</p> <p>(د) در انتخاب بین "خوب و خوبتر" چنانچه "خوب" را انتخاب کنیم، هزینه فرصتمان "خوبتر" خواهد بود.</p>	۱
۴	<p>– به سوالات زیر پاسخ کوتاه بدهید.</p> <p>(الف) – همیشه مقایسه هزینه ها و منافع بر چه اساسی انجام می گیرد؟</p> <p>(ب) – هزینه هایی که پرداخت شده و شما نمی توانید آن را باز گردانید چه نام دارد؟</p> <p>(ج) – اگر فردی به جای انتخاب کسب و کار شخصی با درآمد ماهیانه ۲۰ میلیون تومان، استخدام در یک اداره را انتخاب نماید، هزینه فرصت این انتخاب چقدر است؟</p>	۱/۵
۵	<p>– قید بودجه چیست؟</p>	۱
۶	<p>– چرا برخی اقتصاد دانان، علم اقتصاد را علم انتخاب می دانند؟</p>	۱
۷	<p>– اگر یک کشور کالاهایی را از دیگر کشور ها بخرد آیا هنوز با کمیابی و مبادله مواجه است؟ مثال بزنید.</p>	۱/۵
۸	<p>– برای تولید کالاها و خدمات منابع کمیاب تولید کدامند؟ نام برده و مثال بزنید.</p>	۱/۵

۱/۵	۹	– برای مقایسه هزینه ها و منافع دو نوع گسترده از انواع تصمیمات وجود دارد با مثال آنها را بیان کنید.
۱/۵	۱۰	– برای اینکه تصمیم گیری منطقی باشد چه اقدامی باید انجام داد؟ مثال بزنید.
۱/۵	۱۱	– هزینه فرصت یک انتخاب چیست؟ با مثال تشریح نمایید.
۲	۱۲	– موارد زیر دو نمونه از اشتباهات رایج در تصمیم گیری را نشان می دهند برای هر یک دو نمونه مثال بزنید. الف) توجه به هزینه های در رفته: ب) بی صبری زیاد:
۱	۱۳	– در برآورد و مقایسه میان هزینه ها و منافع، اینکه چه چیزی را هزینه و چه چیزی را منفعت به حساب بیاوریم و ابسته به چیست؟ مثال بزنید.
۱	۱۴	– مهم ترین عوامل تولید یا منابع کمیاب یک شرکت تدریس خصوصی را بیان کنید.
۱	۱۵	با توجه به نمودار خط بودجه زیر به سوالات داده شده پاسخ دهید. الف) – بده – بستان بین نقاط الف و ب چگونه است؟ ب) – اگر از نقطه ب به سمت نقطه الف حرکت کنیم و یا بالعکس، چه تغییری در مقدار انتخاب شده هر یک از این دو کالا (بیسکویت و شکلات) روی می دهد؟



طراحی و بازنویسی: حبیب ا... توسلی

آبان ماه ۱۴۰۰

اداره کل آموزش و پرورش استان اصفهان
مدیریت آموزش و پرورش شهرستان
نام آموزشگاه:

نام و نام خانوادگی: کلاس/ پایه: دهم رشته: علوم انسانی نام دبیر: نام درس: **اقتصاد**

تاریخ امتحان: پاییز ۱۴۰۰ امتحان درس سوم مدت امتحان: ۶۰ دقیقه تعداد صفحه: ۳ تعداد سوالات: ۱۵ سوال

بارم	ردیف	(پاسخنامه)
۱	۱	<p>– صحیح یا غلط بودن جملات زیر را مشخص کنید: (ص - غ)</p> <p>الف) – تولید خدمات در اقتصاد نیازمند عوامل تولید نیست. صحیح <u>غلط</u></p> <p>ب) – تصمیمات عاقلانه از مقایسه هزینه ها و منافع در هر انتخاب به وجود می آید. صحیح <u>غلط</u></p> <p>ج) – هزینه های دررفته می توانند در انتخاب و تصمیم شما تأثیر داشته باشند. صحیح <u>غلط</u></p> <p>د) – سرمایه گذاری در زمینه های پرخطر بدون آمادگی لازم مربوط به اشتباه رایج چسبیدن به وضعیت فعلی مربوط می شود. صحیح <u>غلط</u></p>
۲	۲	<p>– جملات زیر را با عبارات مناسب کامل کنید:</p> <p>الف) = هزینه در رفته ب) = مبادله ج) = عوامل تولید د) = کمیابی</p>
۱	۳	<p>– گزینه صحیح را انتخاب کنید.</p> <p>* دانش اقتصاد از مفهوم کامل تری برای تفکر درباره هزینه ها استفاده می کند که نام دارد.</p> <p>الف) هزینه در رفته ب) قید بودجه ج) <u>هزینه فرصت</u> د) کمیابی</p> <p>* کدام عبارت نادرست است؟</p> <p>الف) پول یک منبع تولیدی نیست، بلکه امکانی است که در اختیار ما قرار دارد.</p> <p>ب) <u>انتخاب فقط محدود به مسئله کسب و کار و تولید است.</u></p> <p>ج) چسبیدن به وضعیت فعلی و بررسی گزینه های جدید از انواع اشتباه رایج رفتارهای غیر منطقی به شمار نمی رود.</p> <p>د) در انتخاب بین "خوب و خوبتر" چنانچه "خوب" را انتخاب کنیم، هزینه فرصتمان "خوبتر" خواهد بود.</p>
۱/۵	۴	<p>– به سوالات زیر پاسخ کوتاه بدهید.</p> <p>الف) = بر اساس اطلاعاتی که از آنها داریم ب) = هزینه های در رفته نام دارند</p> <p>ج) = ۲۰ میلیون تومان ماهیانه</p>
۱	۵	<p>– قید بودجه چیست؟</p> <p>قید بودجه: وقتی شما مقدار مشخص و محدودی پول برای خرج کردن دارید، در این حالت می گوئیم شما یک قید بودجه دارید. و به دلیل اینکه بودجه تان محدود است، شما مجبورید بین گزینه های خود بده – بستان کنید.</p>
۱	۶	<p>– چرا برخی اقتصاد دانان، علم اقتصاد را علم انتخاب می دانند؟</p> <p>مسئله انتخاب آن قدر مهم است که برخی اقتصاد دانان علم اقتصاد را علم انتخاب می دانند. آنها معتقدند اقتصاد به ما می آموزد که در شرایط کمیابی منابع، چگونه بهترین انتخاب را انجام دهیم.</p>
۱/۵	۷	<p>– اگر یک کشور کالاهایی را از دیگر کشورها بخرد آیا هنوز با کمیابی و مبادله مواجه است؟ مثال بزنید.</p> <p>بله حتی اگر یک کشور کالاهایی را از دیگر کشورها بخرد، هنوز با کمیابی و مبادله مواجه است. (۵/۰ نمره) مثلا تصور کنید شما یک دوچرخه را که ساخت کشور چین است را خریداری می کنید، (۵/۰ نمره) برای ساخت این دوچرخه از منابع چینی به جای منابع ایرانی استفاده شده است. (۵/۰ نمره)</p>

۱/۵	<p>۸ – برای تولید کالاها و خدمات منابع کمیاب تولید کدامند؟ نام برده و مثال بزنید.</p> <p>اقتصاد دانان منابع تولید را به طور کلی در سه دسته طبقه بندی می کنند: منابع طبیعی (زمین)، نیروی کار و سرمایه. مثلا زمینی که تولید کننده گندم آن را زیر کشت می برد، یک منبع طبیعی است. کشاورزانی که روی زمین کار می کنند، نیروی کار محسوب می شوند. تراکتوری که روی زمین کار می کند، سرمایه فیزیکی است و دانش و مهارت نیروی انسانی این مجموعه تولیدی، سرمایه انسانی محسوب می شود.</p>	۸
۱/۵	<p>۹ – برای مقایسه هزینه ها و منافع دو نوع گسترده از انواع تصمیمات وجود دارد با مثال آنها را بیان کنید.</p> <p>– دو نوع گسترده از انواع تصمیمات وجود دارد. (۵/۰ نمره) اولین دسته به یک انتخاب از میان گزینه های مختلف می پردازد و دسته دیگر به انتخاب چه مقدار از هر چیز اشاره می کند؛ (۵/۰ نمره) مثلا گاهی اوقات گزینه های تصمیم ما این است که مطالعه کنیم یا به گردش برویم و گاهی نیز در باره میزان مطالعه یا مدت زمان گردش در حال تصمیم گیری هستیم. (۵/۰ نمره)</p>	۹
۱/۵	<p>۱۰ – برای اینکه تصمیم گیری منطقی باشد چه اقدامی باید انجام داد؟ مثال بزنید.</p> <p>برای اینکه تصمیم گیری منطقی باشد باید تمام منافع را با تمام هزینه ها مقایسه کنید و در نهایت به این نتیجه برسید که در گزینه ای که شما انتخاب کرده اید، منافع بیشتر از هزینه هاست؛ مثلا هنگامی که می خواهید بین یک کسب و کار شخصی یا شرکتی انتخاب کنید و یا در مورد اضافه کردن یک خط تولید در کارخانه تصمیم بگیرید، باید بین منافع و هزینه های انتخابتان مقایسه کنید.</p>	۱۰
۱/۵	<p>۱۱ – هزینه فرصت یک انتخاب چیست؟ با مثال تشریح نمایید.</p> <p>هزینه فرصت یک انتخاب، ارزش بهترین گزینه بعدی است که شما آن را هنگام انتخاب از دست داده اید. مثلا کشاورزی را در نظر بگیرید که می خواهد زمین خود را زیر کشت ببرد، چنانچه انتخاب اول وی کشت گندم و انتخاب بعدی او کشت جو باشد و تصمیم به کاشت گندم در زمین خود بگیرد، در این صورت از منافع کشت جو صرف نظر کرده است و در واقع منافع کشت جو هزینه فرصت کشت گندم محسوب می شود.</p>	۱۱
۲	<p>۱۲ – موارد زیر دو نمونه از اشتباهات رایج در تصمیم گیری را نشان می دهند برای هر یک دو نمونه مثال بزنید.</p> <p>الف) توجه به هزینه های در رفته:</p> <p>۱ – وقتی غذایی را که سفارش داده شده دوست ندارید؛ اما به خاطر پولی که داده اید تا آخرش می خورید.</p> <p>۲ – کلاس بی کیفیتی را چون پول داده اید تا آخر می روید.</p> <p>ب) بی صبری زیاد: ۱ – به جای صبر در تحصیل و یادگیری و بهره مندی از منافع آتی آن، سراغ کارهای کم ارزش آنی می رویم. ۲ – برای تامین هزینه های مصرفی فعلی، زیر بار سنگین انواع بدهی می رویم.</p>	۱۲
۱	<p>۱۳ – در برآورد و مقایسه میان هزینه ها و منافع، اینکه چه چیزی را هزینه و چه چیزی را منفعت به حساب بیاوریم وابسته به چیست؟ مثال بزنید. = وابسته به موقعیت ها و ارزش های فرهنگی و اجتماعی ماست؛ مثلا ممکن است آلودگی های زیست محیطی یک کارخانه تولید مواد شیمیایی، برای صاحب آن کارخانه به عنوان هزینه محسوب نشود اما برای ساکنان آن منطقه هزینه محسوب می شود.</p>	۱۳
۱	<p>۱۴ – مهم ترین عوامل تولید یا منابع کمیاب یک شرکت تدریس خصوصی را بیان کنید.</p> <p>در این شرکت خصوصی، نیروی انسانی معلمان و کارمندان آن هستند؛ سرمایه فیزیکی آن هم ممکن است شامل تجهیزات اداری (مثلا میز، وایت برد و یا ابزارهای آموزشی دیگر) باشد و سرمایه انسانی هم مهارت و دانش تدریس معلمان این شرکت خواهد بود.</p>	۱۴

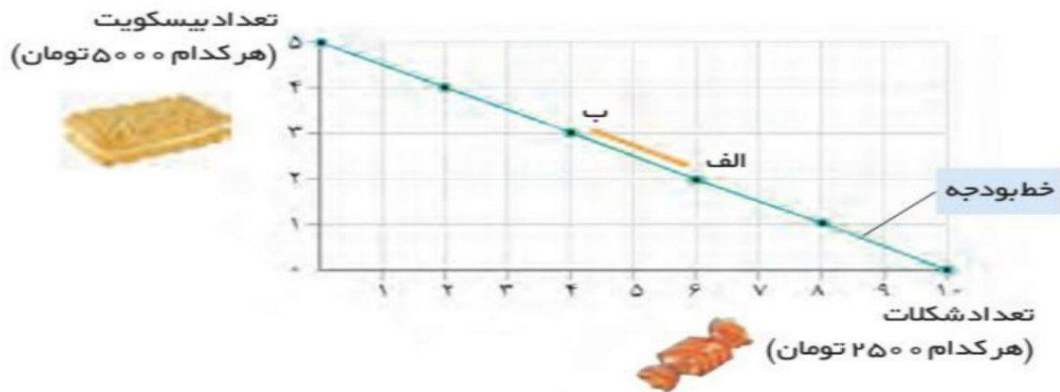
با توجه به نمودار خط بودجه زیر به سوالات داده شده پاسخ دهید.

الف) - بده - بستان بین نقاط الف و ب چگونه است؟

در نقطه ب ما می توانیم ۳ عدد بیسکویت به ارزش ۱۵ هزار تومان و ۴ عدد شکلات به قیمت ۱۰ هزار تومان بخریم.

ب) - اگر از نقطه ب به سمت نقطه الف حرکت کنیم و یا بالعکس، چه تغییری در مقدار انتخاب شده هر یک از این دو کالا (بیسکویت و شکلات) روی می دهد؟

چنانچه از نقطه الف به نقطه ب حرکت کنیم، از کل بودجه (۲۵ هزار تومان) می توانیم بیسکویت بیشتر و شکلات کمتری خریداری کنیم. و اگر از نقطه ب به سمت نقطه الف بریم در این صورت بر تعداد شکلات های خریداری شده ما اضافه می شود و در عوض بیسکویت کمتری می توانیم خریداری کنیم.



طراحی و بازنویسی: حبیب ا... توسلی

آبان ماه ۱۴۰۰