

علوم تجربی چهارم

دینی نقشه

بیتن ما (۱)

تدویرس مجازی

نام آموزگار: فرید کریمی

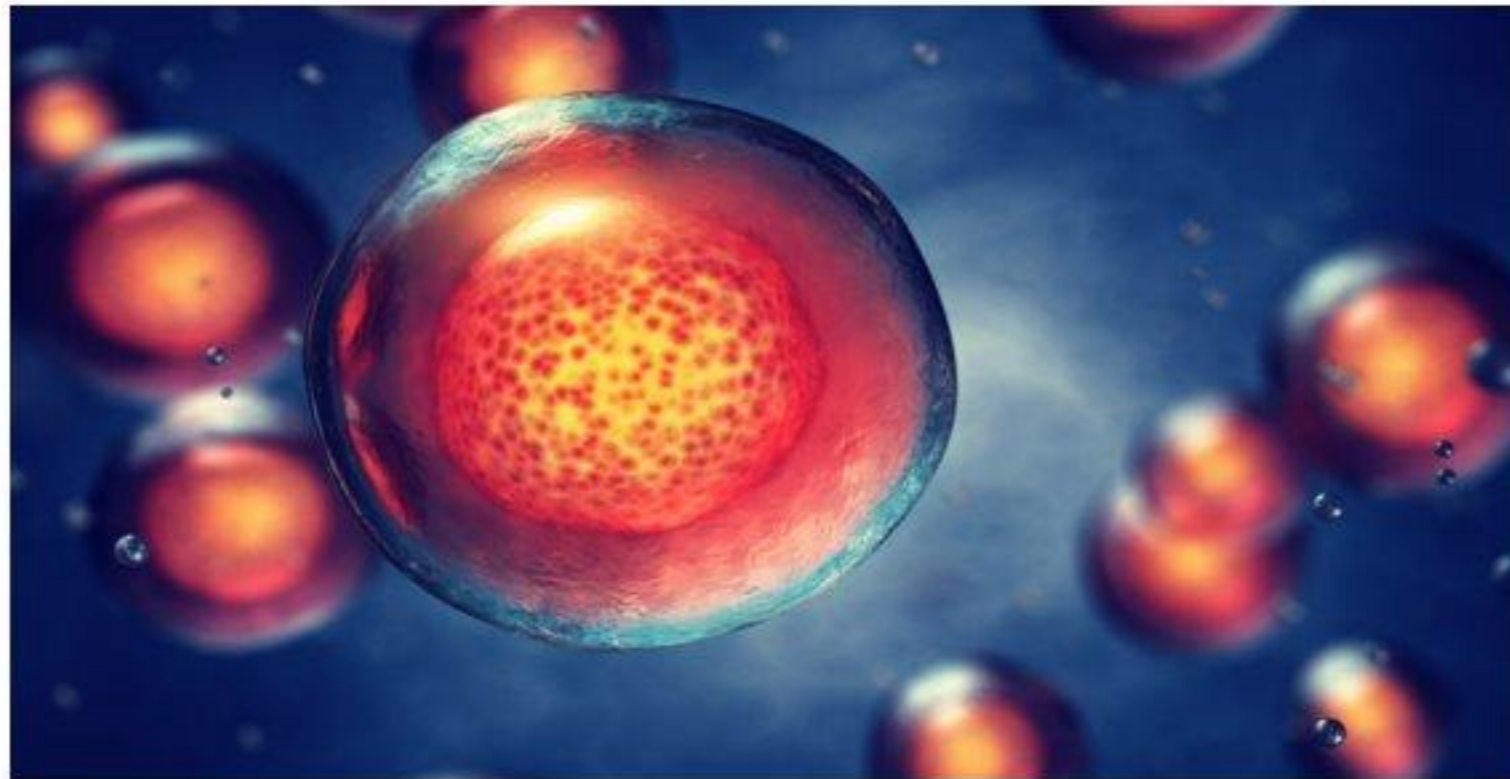
کلاس: ۴۰۲

بدن تمام موجودات زنده از ساختارهای کوچکی به نام سلول ساخته شده اند.
سلول ها بسیار کوچک هستند و برای دیدن آنها باید از میکروسکوپ استفاده کرد.



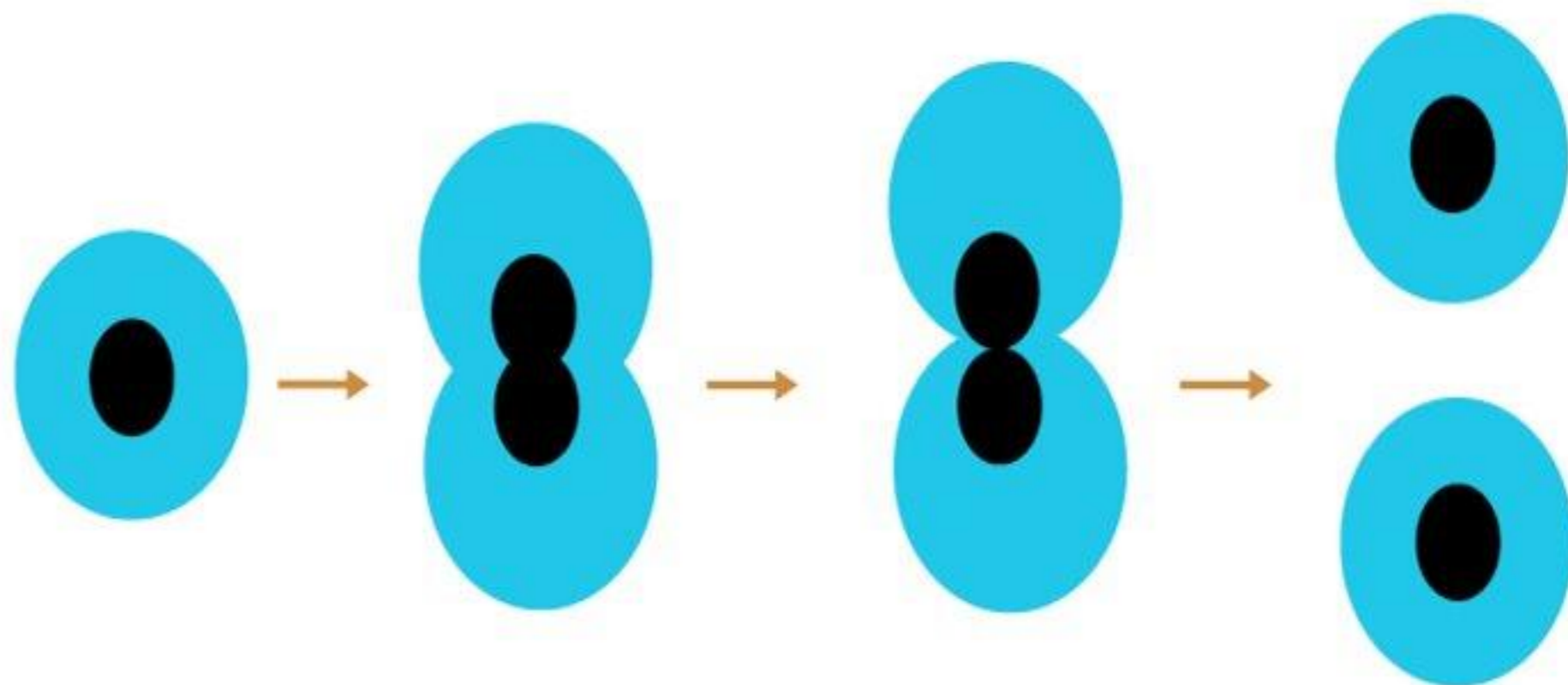
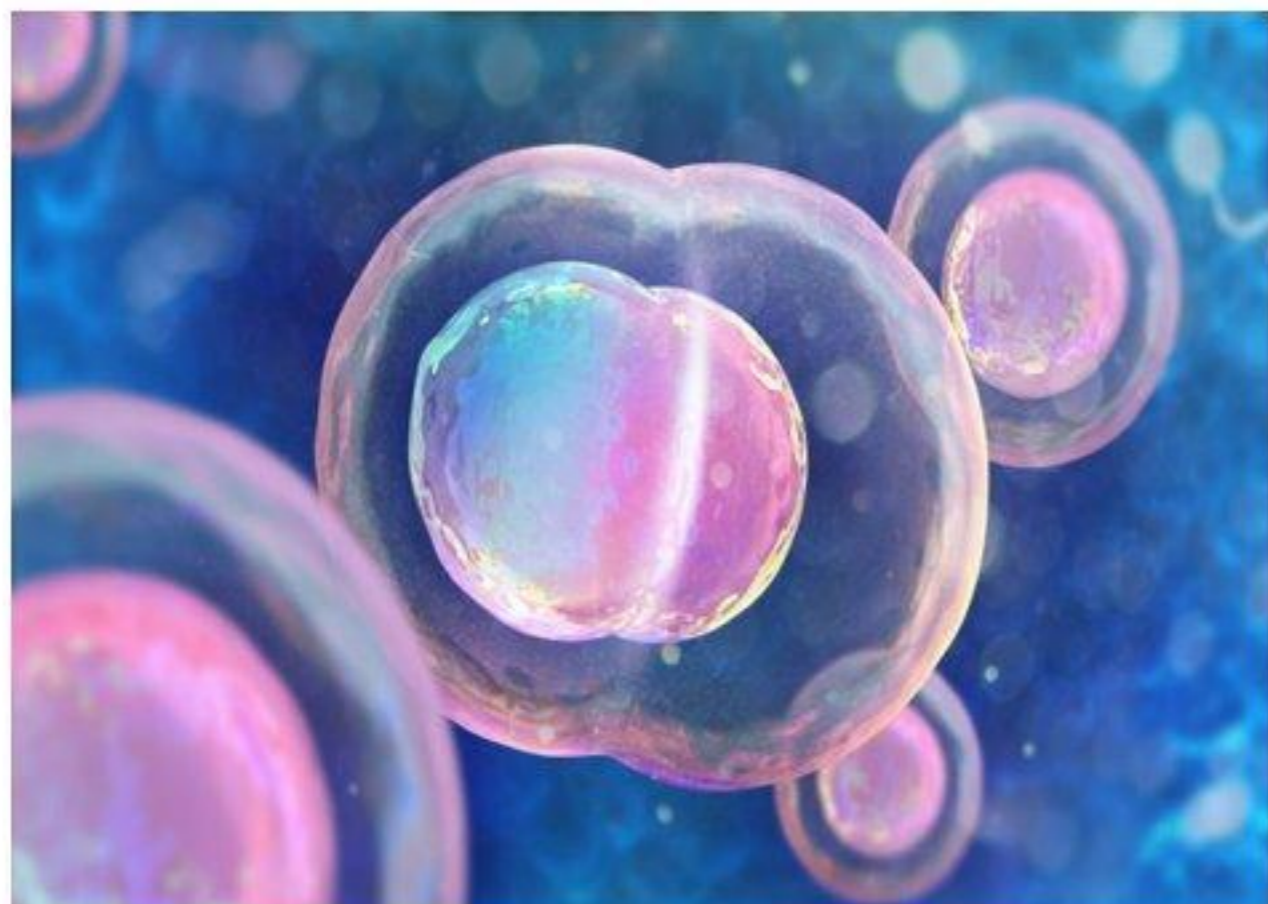
سه بخش اصلی سلول:

- ۱- هسته: مرکز فرماندهی سلول است که تمام فعالیت های سلول را کنترل می کند.
- ۲- غشاء: پوششی بسیار نازک و انعطاف پذیر است که اطراف سلول را می پوشاند. وظیفه ی آن کنترل ورود و خروج مواد به سلول است.
- ۳- سیتوپلاسم: مایع غلیظی است که بین هسته و پوسته (غشاء) قرار دارد و فعالیت های مهم سلول در این بخش انجام می شود.



وقتی بدن آسیب می بیند سلول های بخش های بدن تقسیم می شوند
و سلول های جدید را تولید می کنند و محل آسیب دیده را ترمیم می کنند.

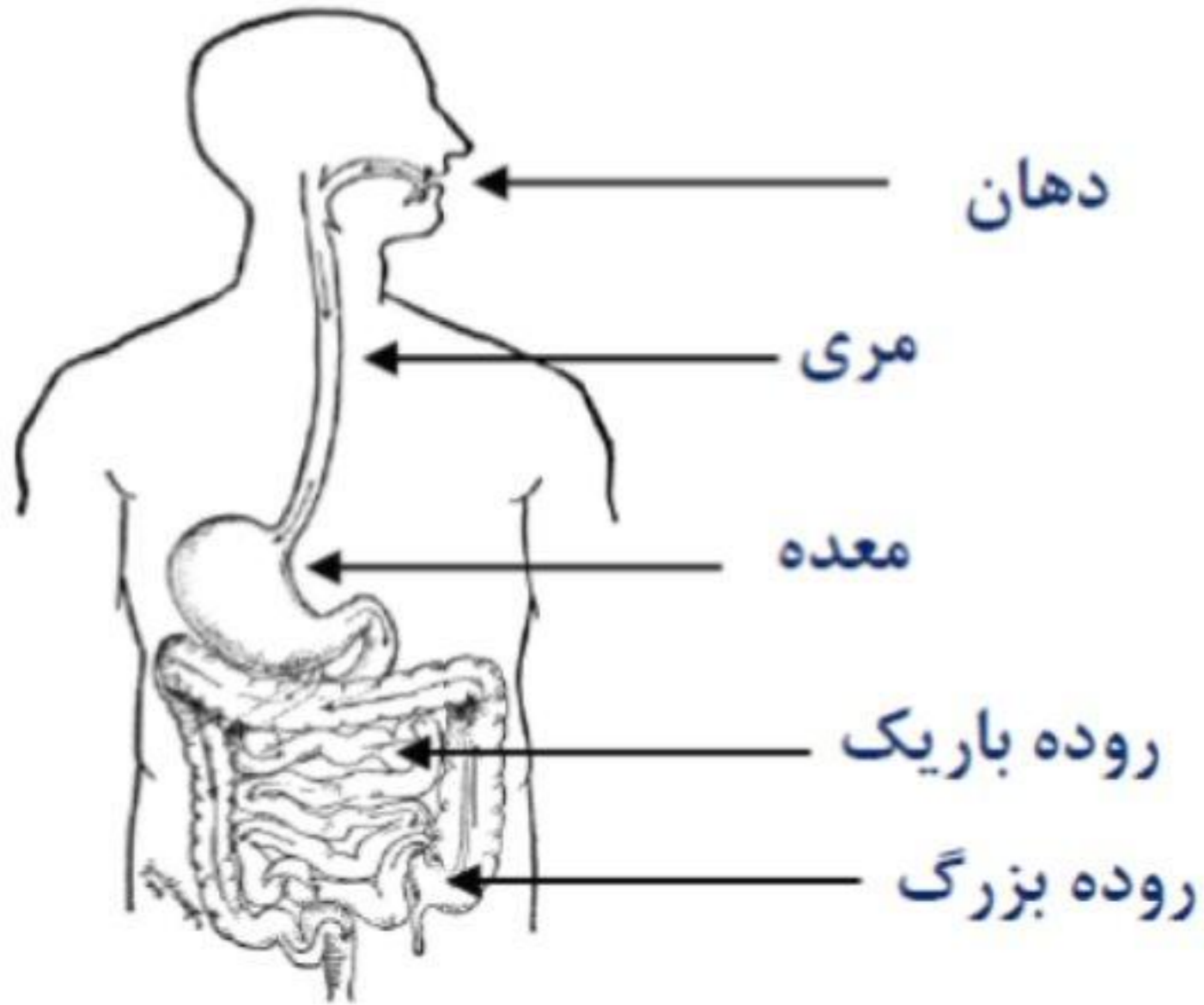
تقسیم سلول ها :



سلول‌ها برای رشد به آب و اکسیژن نیاز دارند و دی‌اکسید کربن را دفع می‌کنند.



گوارش غذا:



۱ - با دندان هایمان غذا را تکه تکه می کنیم و با بزاق مخلوط شده و نرم می گردد.
۲ - مواد نرم شده از مری به معده می روند.

۳ - پس از مدتی که در معده ماند به شکل مایع غلیظی در می آیند

۴ - از معده وارد روده باریک شده و مواد مفید جذب سلول های بدن می شوند.

۵ - مواد گوارش نیافته (دانه، استخوان و ...) به روده بزرگ می رود و از بدن دفع می گردد.