

به نام خداوند بخشنده مهربان

آزمون پایانی ریاضی پایه چهارم دبستان غیرانتفاعی سما

تاریخ:/...../.....

نام و نام خانوادگی:

۱. با توجه به ماشین روبه‌رو:

$$\boxed{1000 \times 1000} + \boxed{500 \times 40} + \boxed{896} = \boxed{}$$

الف) عددی که از ماشین روبه‌رو خارج می‌شود را به حروف بنویسید.

ب) رقم صدگان هزار این عدد چه رقمی می‌باشد؟

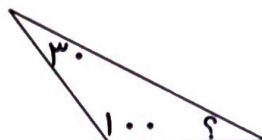
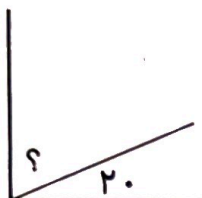
۲. حاصل عبارت‌های زیر را به دست آورید.

$$\left(2 \times \frac{2}{30}\right) + \frac{3}{4} =$$

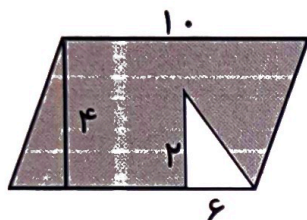
$$12/7 + 4/6 = \dots\dots\dots$$

$$(1382 - 1082) \div 3 = \dots\dots\dots$$

۳. اندازه‌ی زاویه‌ی خواسته شده در هر شکل را به دست آورید.



۴. مساحت قسمت رنگی را به دست آورید.



۵. جاهای خالی را کامل کنید.

الف) $1/4$ متر یعنی سانتی‌متر.

ب) هر گاه دو خط با هم زاویه راست بسازند، آن دو خط بر هم هستند.

ج) در یک مستطیل دو ضلع روبه‌رو با هم و هستند.

۶. مقایسه کنید.

$$0/9 + 0/1 \quad \bigcirc \quad \frac{2}{4} + \frac{1}{4}$$

$$5/8 \quad \bigcirc \quad 2\frac{2}{5}$$

$$2\frac{3}{10} \quad \bigcirc \quad 2/6$$

$$9\frac{1}{3} \quad \bigcirc \quad 9\frac{9}{27}$$

۷. مشخص کنید احتمال اتفاق افتادن در شکل روبه‌رو چگونه است:

الف) احتمال اینکه چرخنده روی رنگ بنفش بایستد؟

ب) احتمال اینکه چرخنده روی رنگ قرمز بایستد؟

ج) احتمال اینکه چرخنده روی رنگ آبی بایستد؟



هفته	۱	۲	۳	۴	۵
قیمت	۱۰۵	۱۰۷	۱۰۹	۱۱۰	۱۰۸

۸. قیمت نفت در ۵ هفته گذشته به صورت زیر بوده است:

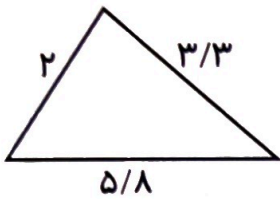
الف) نمودار خط شکسته مربوط به آن را رسم کنید.

ب) در کدام هفته‌ها قیمت کمترین و بیشترین مقدار بوده است؟

ج) چند هفته افزایش قیمت داشته‌ایم؟



۹. ابتدا مقدار تقریبی اضلاع روی مثلث را به دست آورید و سپس محیط آن را به دست آورید.



۱۰. مجموع پول ۳ نفر ۸۹۰۰ تومان است. اگر پول نفر اول ۱۳۵۰ تومان و نفر دوم ۲۷۳۰ تومان از نفر اول بیشتر باشد، حساب کنید هر کدام چقدر پول دارند؟

۱۱. برای دوختن یک شلوار $1/8$ متر پارچه و برای یک پیراهن $2/3$ متر پارچه لازم داریم، ما برای دوختن یک پیراهن و شلوار چقدر پارچه نیاز داریم؟

۱۲. برای درختکاری دور یک فضای سبز در هر ۱۲ متر، یک درخت کاشته‌اند. اگر محیط فضای سبز ۹۰۳۴ متر باشد چند درخت کاشته‌اند؟

۱۳. یک ماشین چاپ در هر ساعت ۵۰۰ ورق بزرگ که هر ورق ۱۶ صفحه‌ی کتاب است، چاپ می‌کند. این ماشین در ۱۸ ساعت چند صفحه کتاب چاپ خواهد کرد؟

به نام خداوند بخشنده مهربان

آزمون پایانی ریاضی پایه چهارم دبستان غیرانتفاعی سما

تاریخ:/...../.....

نام و نام خانوادگی:

۱. با توجه به ماشین روبه‌رو:

$$\boxed{1000 \times 1000} + \boxed{500 \times 40} + \boxed{896} = \boxed{1020896}$$

الف) عددی که از ماشین روبه‌رو خارج می‌شود را به حروف بنویسید. *یک میلیون و سیست هزار و هشتصد و نود و شش*
 ب) رقم صدگان هزار این عدد چه رقمی می‌باشد؟ *صفر*

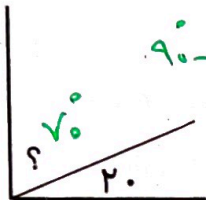
۲. حاصل عبارت‌های زیر را به دست آورید.

$$\left(2 \times \frac{2}{20}\right) + \frac{3}{4} = \frac{4}{20} + \frac{3}{4} = \frac{4}{20} + \frac{15}{20} = \frac{19}{20}$$

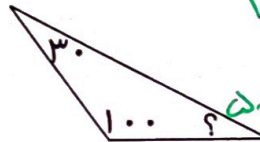
$$12/7 + 4/6 = 17/3$$

$$(1382 - 1082) \div 3 = 100$$

۳. اندازه‌ی زاویه‌ی خواسته شده در هر شکل را به دست آورید.

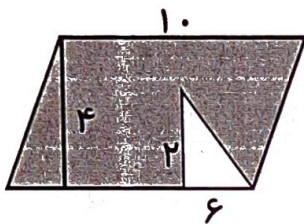


$$90 - 20 = 70$$



$$180 - 30 = 150$$

$$180 - 130 = 50$$



۴. مساحت قسمت رنگی را به دست آورید.

مساحت مستطیل = ارتفاع × ماعده = 10 × 4 = 40
مساحت مثلث = (ارتفاع × ماعده) ÷ 2 = 2 × (2 × 4) ÷ 2 = 4
مساحت رنگی = 40 - 4 = 36

۵. جاهای خالی را کامل کنید.

الف) 1/4 متر یعنی سانتی‌متر. *۲۵*

ب) هرگاه دو خط با هم زاویه راست بسازند، آن دو خط بر هم *معمودند*

ج) در یک مستطیل دو ضلع روبه‌رو با هم *موازی* و *مساوی* هستند.

۶. مقایسه کنید.

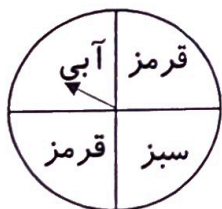
$$0/9 + 0/1 > \frac{2}{4} + \frac{1}{4}$$

$$5/8 > 2 \frac{2}{5} = \frac{24}{10} = 2 \frac{4}{5}$$

$$\frac{2}{3} < \frac{2}{6}$$

$$\frac{1}{3} = \frac{9}{27}$$

۷. مشخص کنید احتمال اتفاق افتادن در شکل روبه‌رو چگونه است:



الف) احتمال اینکه چرخنده روی رنگ بنفش بایستد؟ *به طور حتم اتفاق نمی‌افتد*

ب) احتمال اینکه چرخنده روی رنگ قرمز بایستد؟ *به احتمال بیشتر اتفاق می‌افتد*

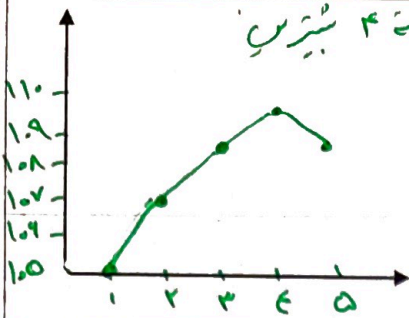
ج) احتمال اینکه چرخنده روی رنگ آبی بایستد؟ *به احتمال کمتر اتفاق می‌افتد*

امتیاز

هفته	۱	۲	۳	۴	۵
قیمت	۱۰۵	۱۰۷	۱۰۹	۱۱۰	۱۰۸

۸. قیمت نفت در ۵ هفته گذشته به صورت زیر بوده است:

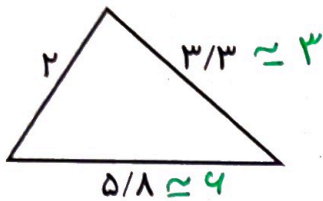
الف) نمودار خط شکسته مربوط به آن را رسم کنید.



ب) در کدام هفته‌ها قیمت کمترین و بیشترین مقدار بوده است؟ هفته ۱ کمترین هفته ۴ بیشترین

ج) چند هفته افزایش قیمت داشته‌ایم؟ ۳ هفته

۹. ابتدا مقدار تقریبی اضلاع روی مثلث را به دست آورید و سپس محیط آن را به دست آورید.



$$2 + 3 + 4 = 9 \quad \text{محیط دقیق}$$

$$2 + 3 + 4 = 9 \quad \text{محیط تقریبی}$$

۱۰. مجموع پول ۳ نفر ۸۹۰۰ تومان است. اگر پول نفر اول ۱۳۵۰ تومان و نفر دوم ۲۷۳۰ تومان از نفر اول بیشتر باشد، حساب کنید هر کدام چقدر پول دارند؟

$$\begin{array}{r} 2730 \\ + 1350 \\ \hline 4080 \\ \text{پول نفر دوم} \end{array}$$

$$\begin{array}{r} 4080 \\ + 1350 \\ \hline 5430 \end{array}$$

$$\begin{array}{r} 8900 \\ - 5430 \\ \hline 3470 \\ \text{نفر سوم} \end{array}$$

۱۱. برای دوختن یک شلوار ۱/۸ متر پارچه و برای یک پیراهن ۲/۳ متر پارچه لازم داریم، ما برای دوخت یک پیراهن و شلوار چقدر پارچه نیاز داریم؟

$$\begin{array}{r} 213 \\ + 118 \\ \hline 331 \\ \text{متر} \end{array}$$

۱۲. برای درختکاری دور یک فضای سبز در هر ۱۲ متر، یک درخت کاشته‌اند. اگر محیط فضای سبز ۹۰۳۴ متر باشد چند درخت کاشته‌اند؟

$$\begin{array}{r} 9034 \\ - 12 \\ \hline 8922 \\ - 400 \\ \hline 8522 \\ \hline 12 \\ \hline 710 \\ \hline 12 \\ \hline 722 \end{array}$$

۷۵۲ درخت کاشته شده است

۱۳. یک ماشین چاپ در هر ساعت ۵۰۰ ورق بزرگ که هر ورق ۱۶ صفحه‌ای کتاب است، چاپ می‌کند. این ماشین در ۱۸ ساعت چند صفحه کتاب چاپ خواهد کرد؟

$$14 \times 500 = 8000 \quad \text{صفحه در هر ساعت}$$

$$18 \times 8000 = 144000 \quad \text{صفحه چاپ می‌کند}$$