

# یہ نام خدا

درس علوم پایہ پنجم  
مدرسہ ہوشمند نیک نام  
سال تحصیلی 1396-97





# درس نهم علوم پنجم چه خبر (1)



# شکل ظاهری چشم

عنبیه

قسمت

رنگی

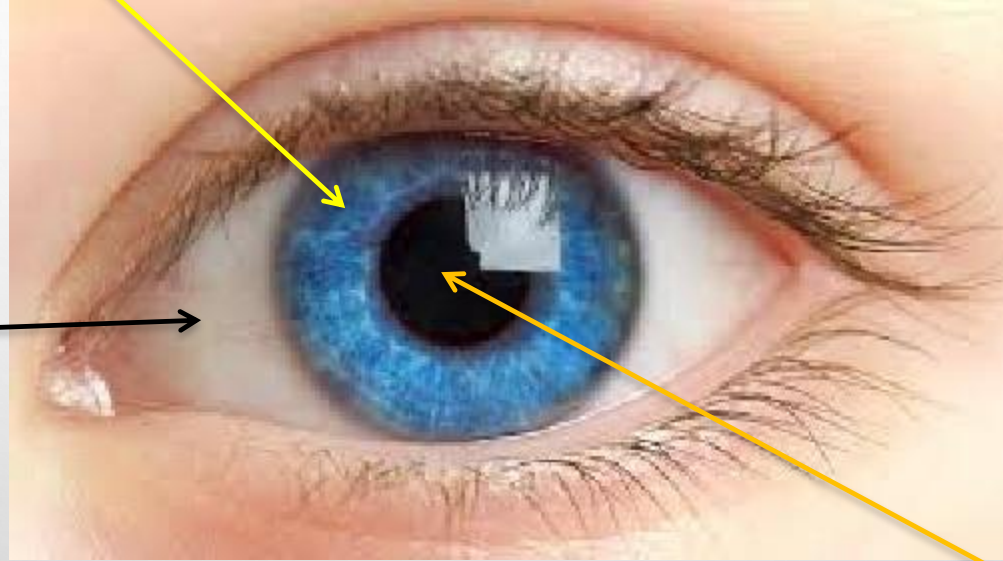
چشم

قرنیه

قسمت

سفید

چشم

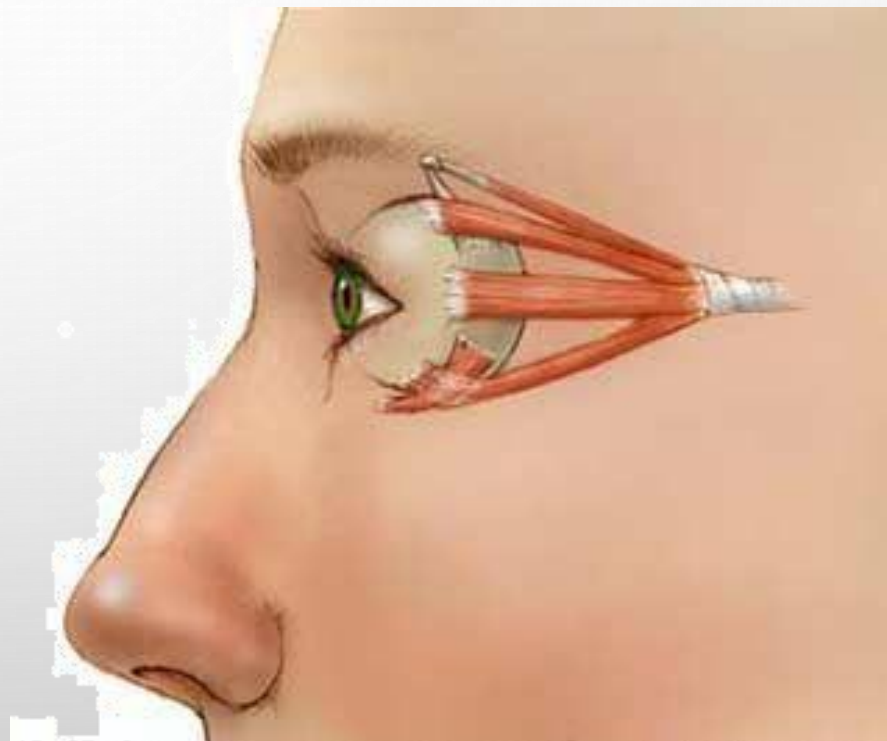
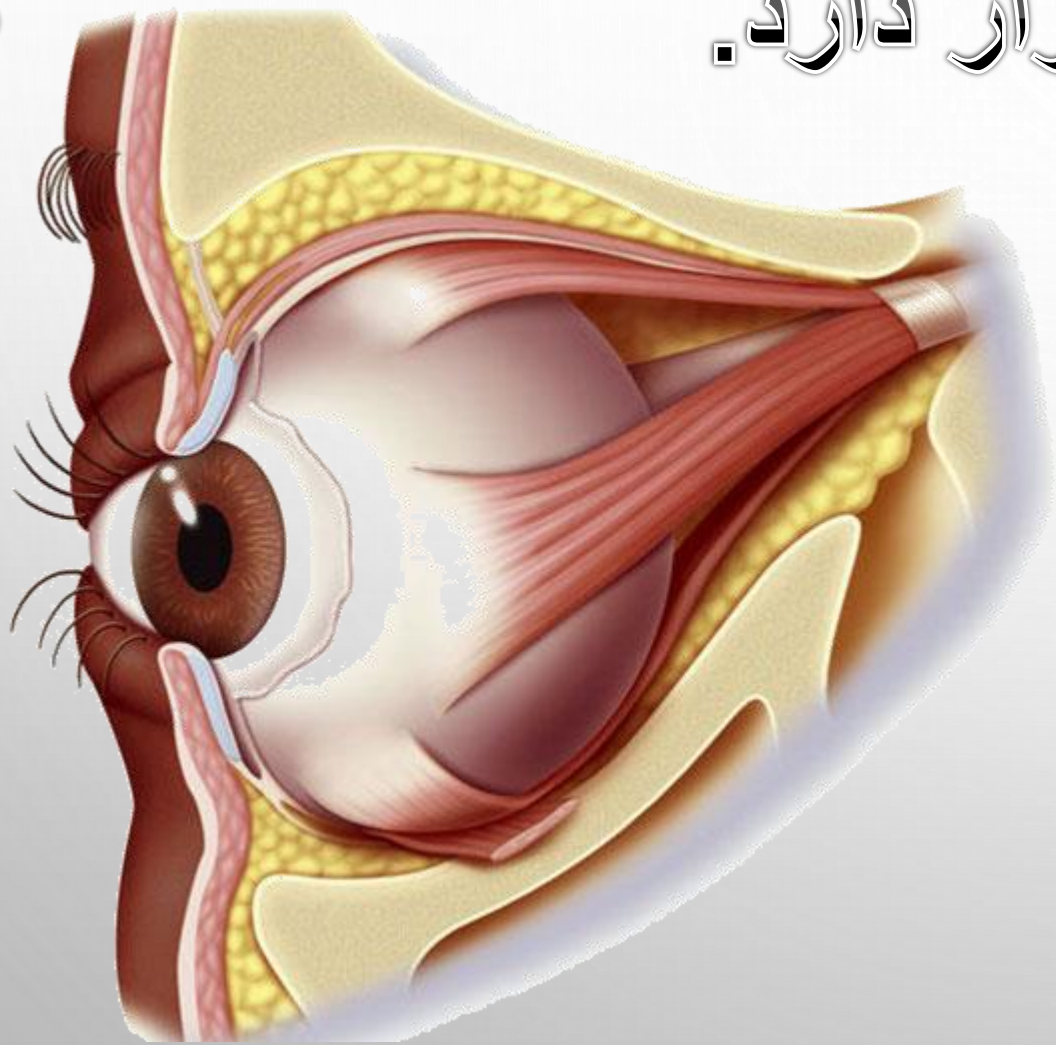


سوراخ وسط چشم

مردمک

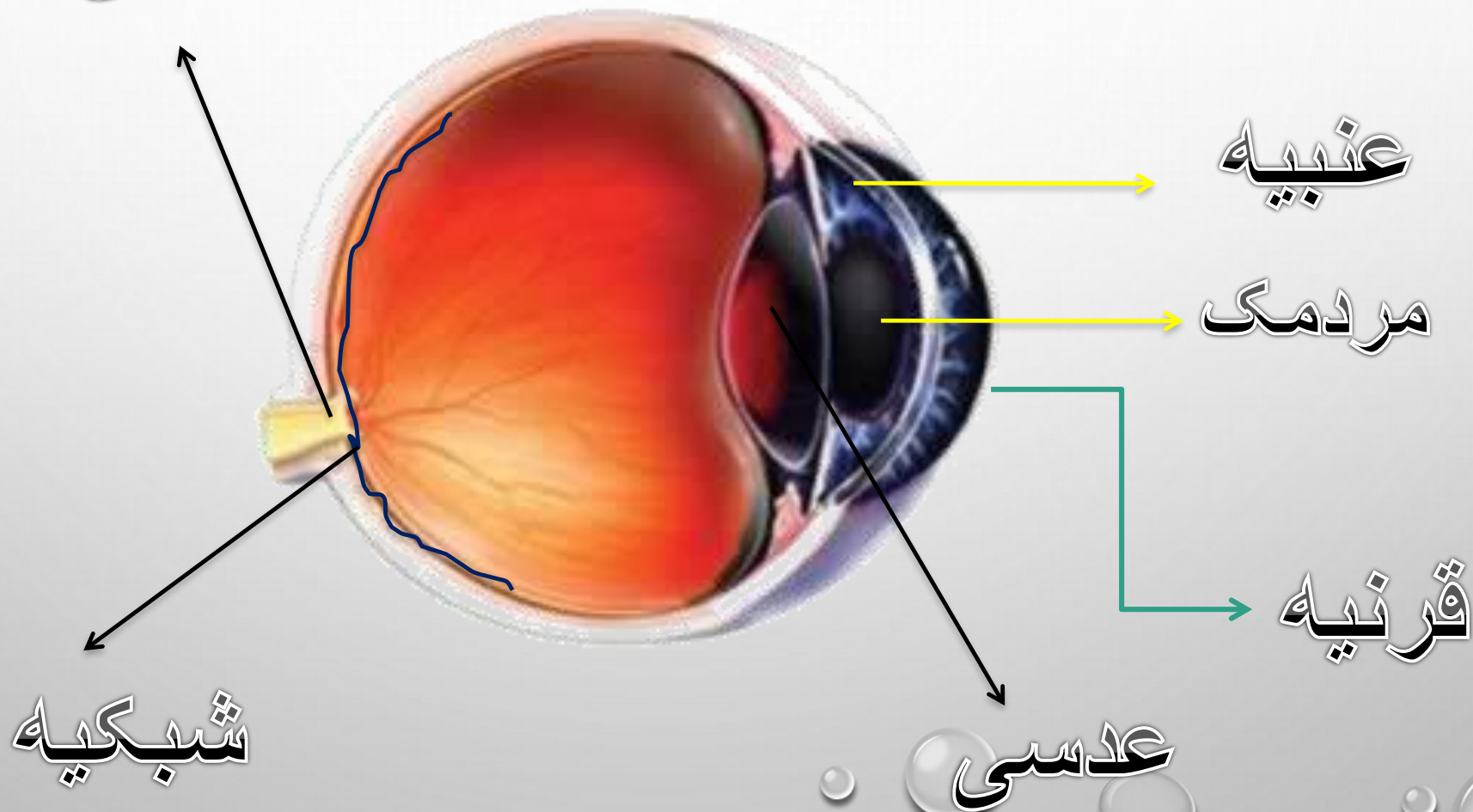


# چشم حالت گروی دارد و داخل حفره ی جمجمه فرار دارد.



# ساختمان چشم

عصب بینایی



# عنابیه

بخش رنگی چشم است که از سلول های  
ماهیچه ای رنگی ساخته شده است.





**عنبیه در افراد رنگ های مختلفی دارد که علت آن وجود ملانین می باشد هرچه ملانین در عنبیه بیش تر باشد رنگ چشم تیره تر است.**



بخش کوچکی از کره ی چشم را می توان دید. بیشتر قسمت های چشم درون استخوان سر قرار دارند

و به همین دلیل ، به خوبی محافظت می شوند. بخش رنگی چشم عنبیه نام دارد که در وسط آن مردمک قرار گرفته است.

روی عنبیه را پرده ی شفافی به نام قرنیه می پوشاند.

پسرای عزیزم حالا بگوئید عنبیه ی چشم شما چه رنگی است ؟؟؟؟؟



# چند رنگ مختلف عنیبہ



عسلی

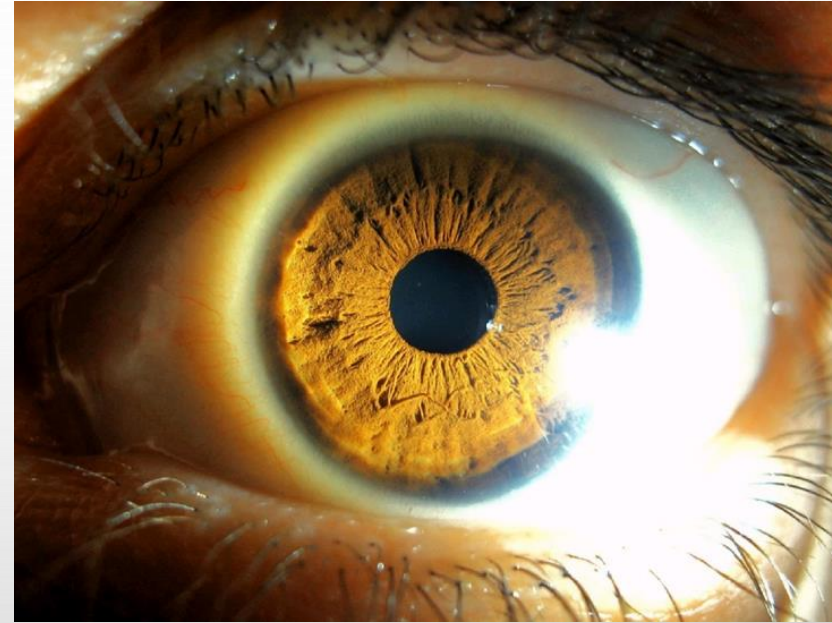


آبی



مشکی

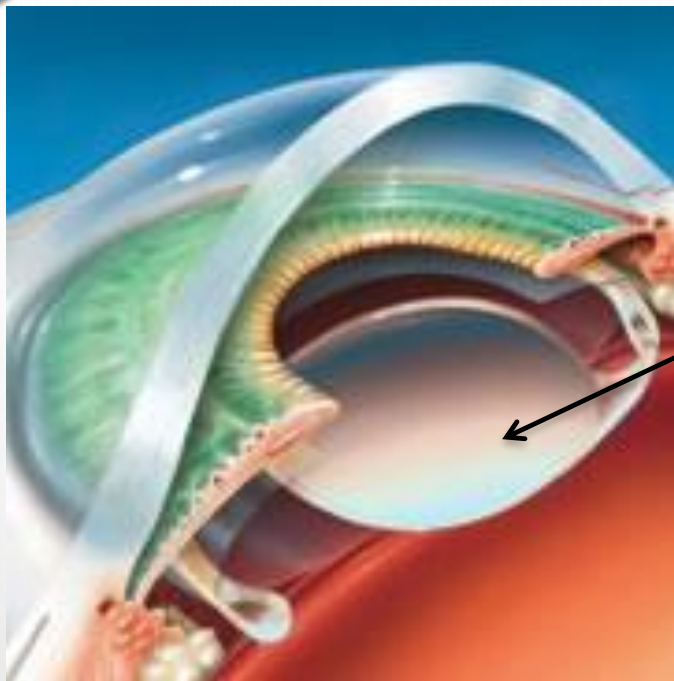
مردمک در نور زیاد تنگ و در نور کم باز می شود.



ماهیچه های عنبیه در ی مردمک را تنظیم می کنند.



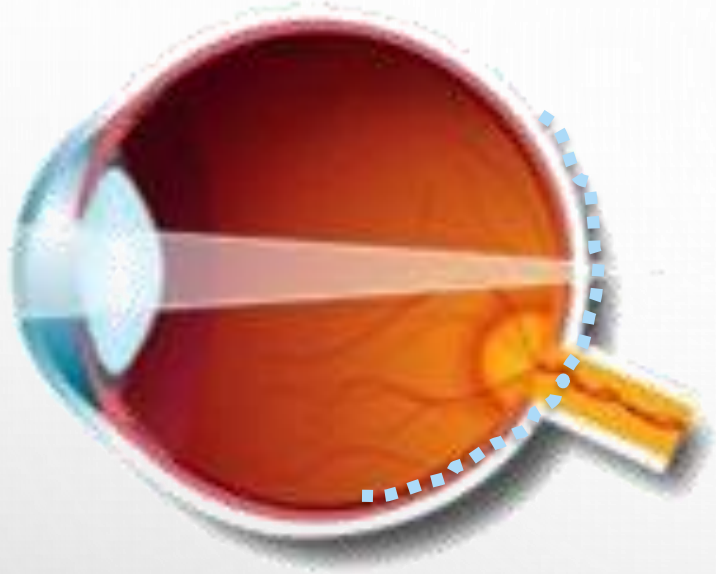
# عدسی



در پشت مردمک قرار دارد و  
تصویر ورودی به چشم را به صورت  
کوچک و وارونه روی شبکیه می اندازد.



# شبکیه



داخلی ترین لایه ی چشم است که در عقب کره ی چشم قرار دارد

در شبکیه سلول های ویژه ای قرار دارند که نور را دریافت می کنند و از طریق عصب بینایی به مغز پیام می فرستند و ما اجسام را می بینیم.

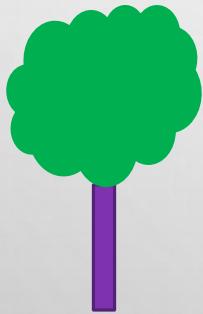
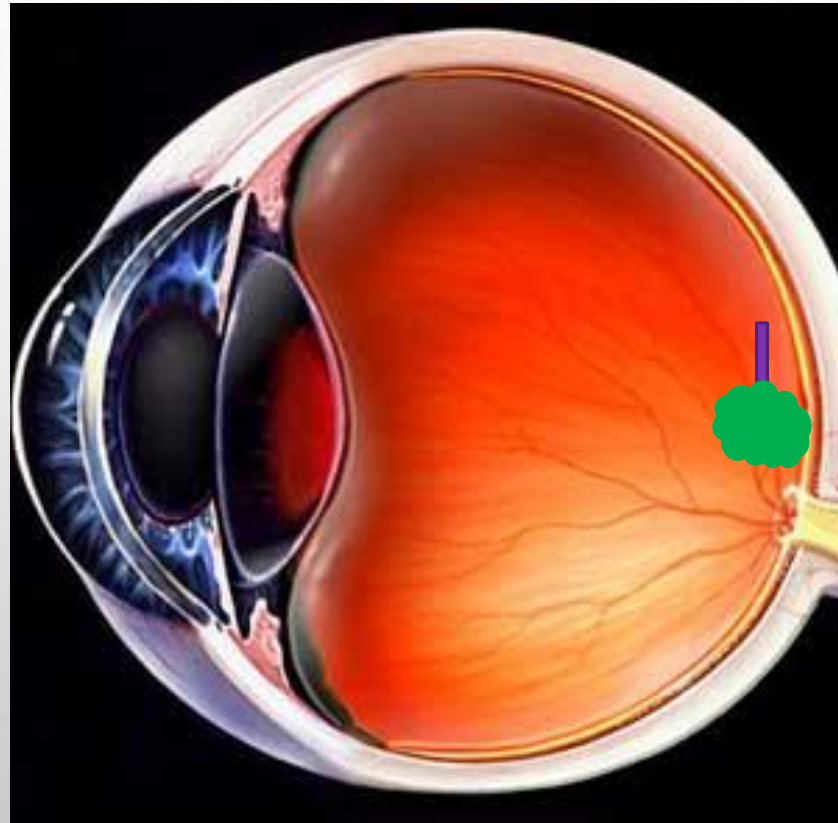
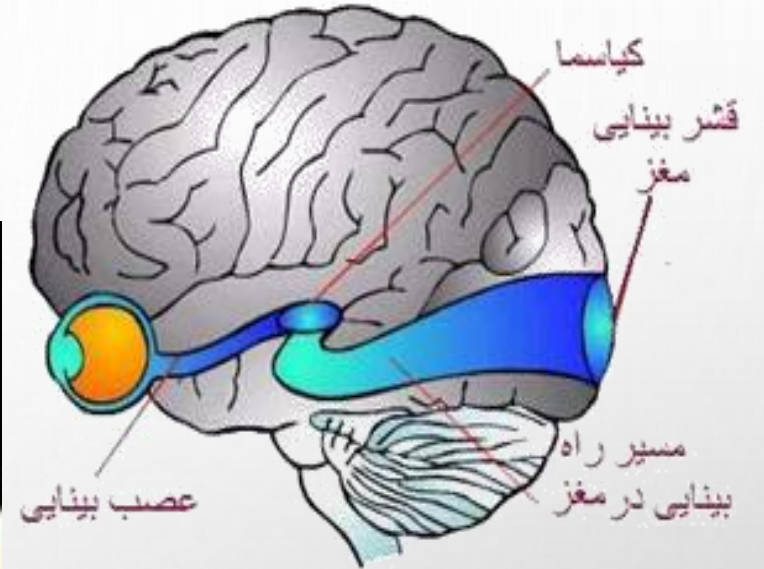


# پلک

پلک محافظ چشم است و از ورود گردوغبار  
به چشم جلوگیری می کنند.

پلک ها روی کره ی چشم را می پوشانند.

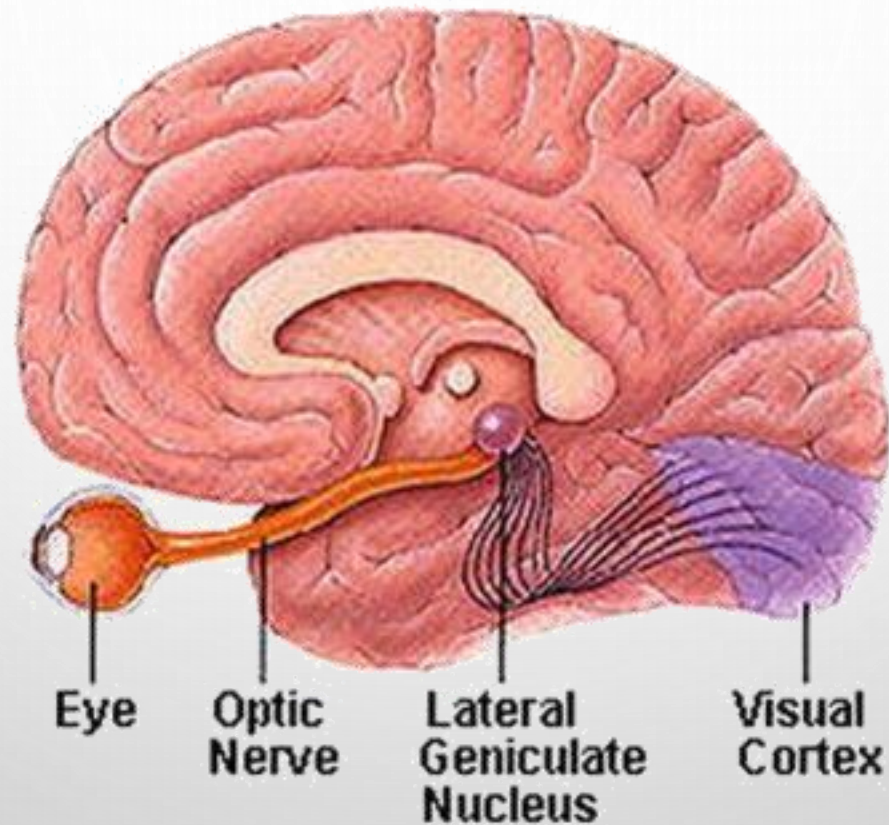
# عدسی تصویر را واژگون و کوچک روی شبکیه می اندازد.



اما مغز تصویر  
را پردازش کرده  
و ما تصویر را  
درست می بینیم.



# عصب بینایی



پشت‌گره‌ی چشم قرار دارد و پیام را به مغز می‌رساند.

برای برطرف شدن بعضی از مشکلات بینایی

مانند نزدیک بینی و دوربینی

باید از عینک استفاده شود.



راه های مراقبت از چشم:  
فاصله ی مناسب برای مطالعه  
30 سانتی متر است.





موفقی که نور شدید است  
از عینک آفتابی استفاده کنیم.



# با دست های آلوده چشم را لمس نکنیم.



کسانی که شغل های صنعتی دارند  
حتماً از عینک مخصوص استفاده کنند.





به نور خورشید مستقیم  
نگاه نکنیم .



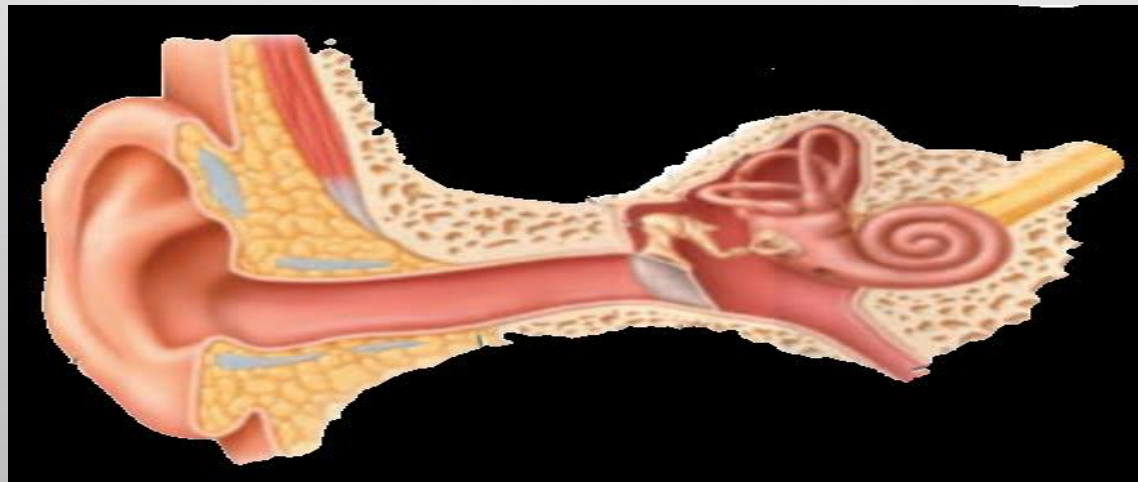
ما می توانیم لاله ی گوش و سوراخ آن را بینیم. سوراخ  
گوش ابتدای  
مجرای شنوایی را نشان می دهد.



در انتهای مجرای شنوایی، پرده ی گوش قرار دارد.  
وقتی صدا به پرده ی گوش برخورد می کند، آن را می لرزاند، وقتی پرده می لرزد، استخوان  
های بسیار

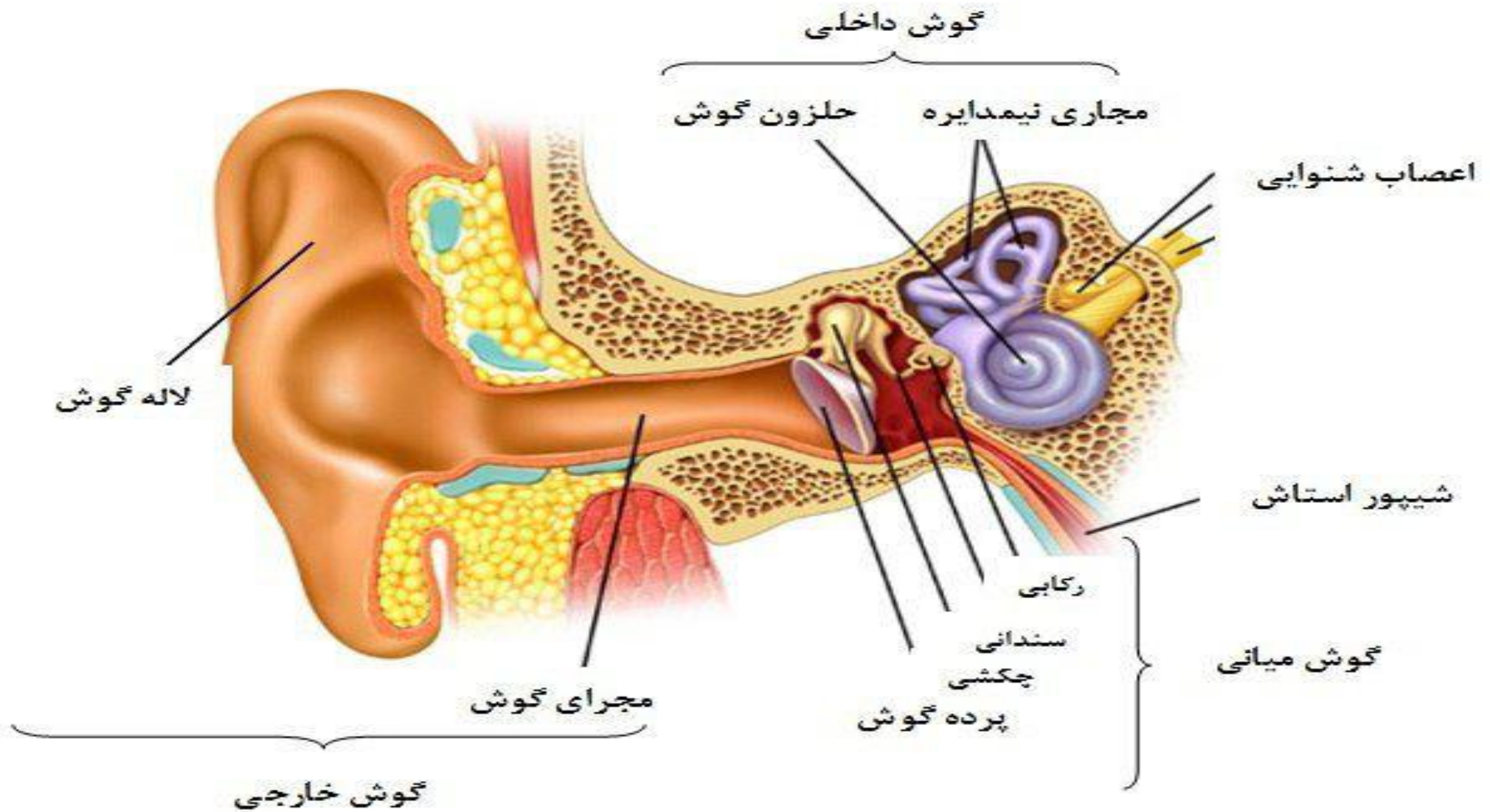
کوچک پشت آن نیز می لرزند. لرزش این استخوان ها به بخش حلزونی گوش منتقل می  
شود.

بخش حلزونی گوش از طریق عصب شنوایی به مغز پیام می فرستد. به این ترتیب ما صدا  
ها را می شنویم.





# اجزای گوش



# سیاس از آفرینش دقیق پروردگارم