

# روان شناسی یازدهم

درس اول : تعریف و روش مورد مطالعه

## علم چیست ؟

منظور از علم در این کتب **علم تجربی** است که از روش ها و ابزار دقیق و قابل اندازه گیری استفاده می کند و یکی از اقسام علوم بشری است .

## فرضیه چیست ؟

جمله ای **فبری** است که به صورت فردمندانه در پاسخ به سوال مطرح می شود .



مهم ترین علت افزایش دمای کره زمین چیست ؟

**سوال :**

گازهای گلخانه ای باعث افزایش دمای کره زمین شده است .

**فرضیه :**

در علم تجربی به کمک مشاهده و سایر روش های عینی  
نمادهایی همچون واژگان و اعداد

با

قضایا ( فرضیه ، نظریه و ... )

مطابقت داده می شوند .

just an  
Example

نماد هر چیزی است که جایگزین چیز دیگری می شود . مانند واژگان

فرضیه

گازهای گلخانه ای باعث افزایش دمای کره زمین شده است .

نظریه

قوانین

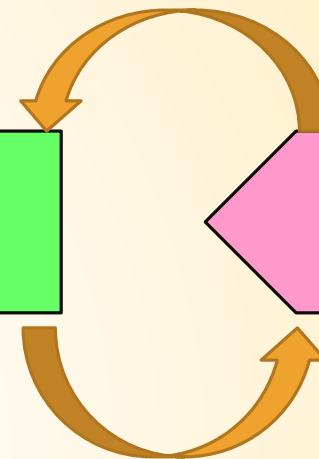
مجموعه ای از  
قوانین کلی  
نظریه را شکل  
می دهند .

فرضیه

فرضیه در  
صورت تایید  
به قانون یا  
اصل تبدیل  
می شود .

مسئله

ارتباط دوسویه



## سطوح نظریه ها :

سطح تجربی

تجربه پذیری

و

پژوهش پذیری آن

سطح صوری

ساختار ظاهری

و

نمونه نگارش آن

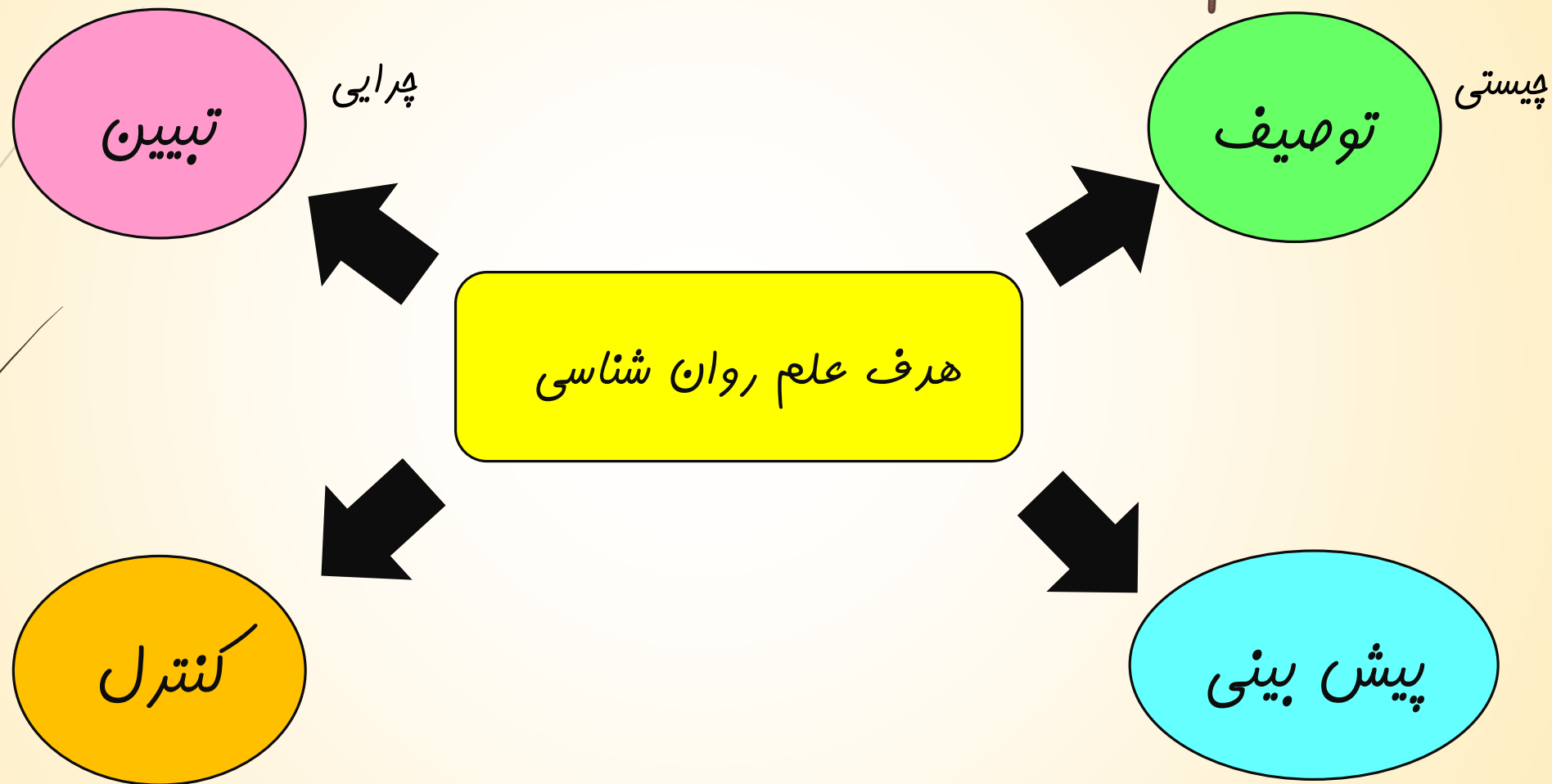
نظریه های علوم تجربی را بر دو اساس می سنجند .

کاربردپذیری

سودمندی



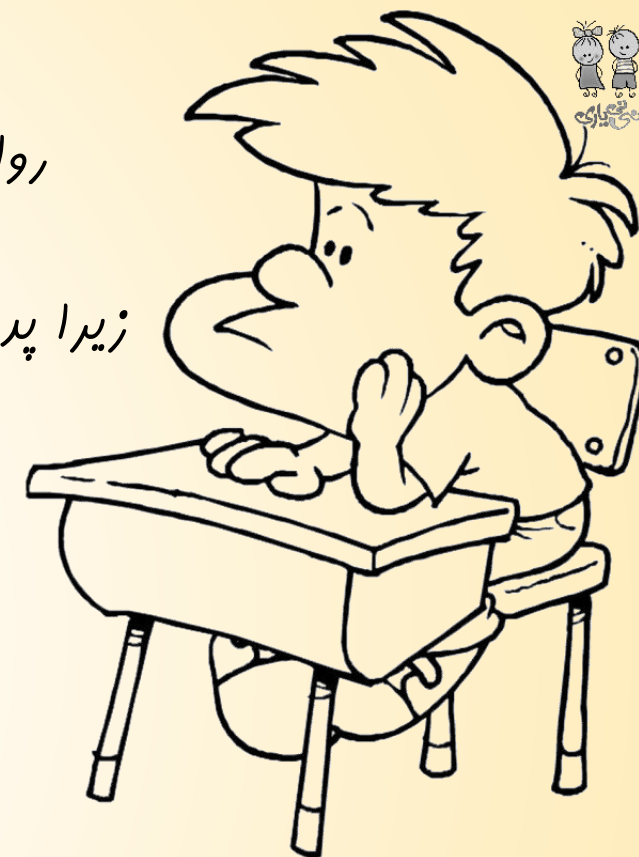
# علم تجربی چه هدف‌هایی را دنبال می‌کند؟





روان شناسی در توصیف و تبیین پدیده ها با **دشواری** روبه رو است .

زیرا پدیده های روان شناختی تحت تاثیر **علت های زیادی** هستند که پیش بینی و کنترل آن ها را مشکل می کند .



هدف نهایی همه علوم تجربی

رسیدن به پیش بینی و کنترل

استناد به نظر صاحب نظران و مقام صلاحیت دار

شیوه های مبتنی بر سیر و سلوک و روش های شهودی

شیوه فردگرایانه

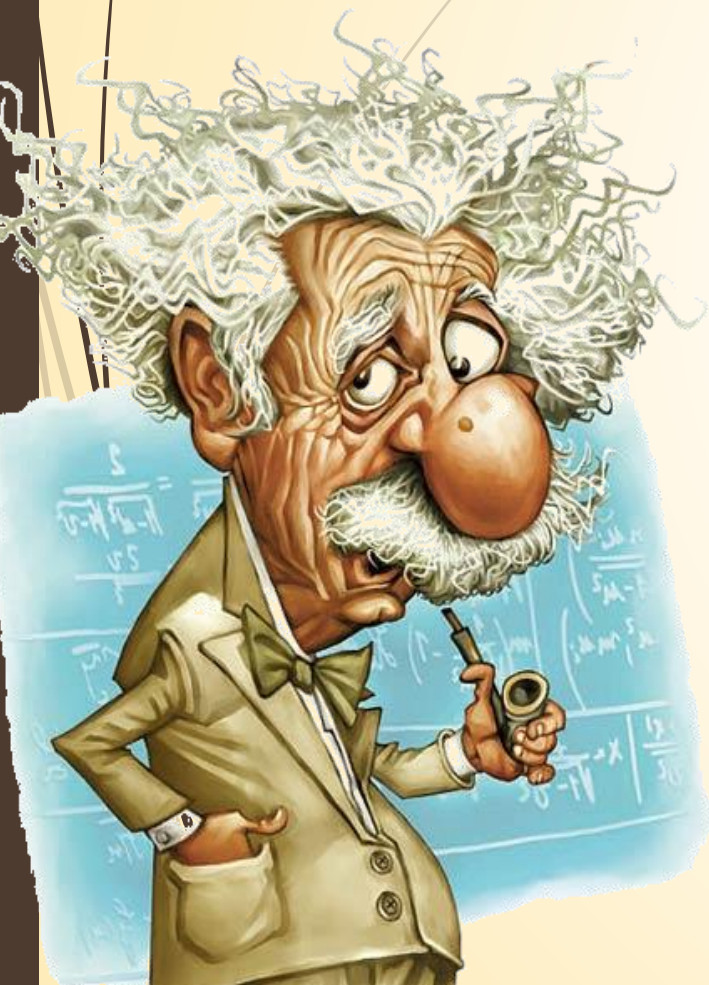
روش علمی

منابع  
کسب  
شناخت

فرایند جستجوی با قاعده و نظم دار برای مشخص کردن یک موقعیت نامعین

### تفاوت دانشمند با فرد عادی

هر دو با مسئله مواجه می شوند ، ولی  
مواجهه دانشمند ، بر خلاف فرد عادی ،  
منظم و قاعده مند است .





متغیر :

هر چیزی که تغییر می کند .

اندازه گیری :

نسبت دادن عدد به ویژگی های اشیا و افراد

## ویژگی های روش علمی

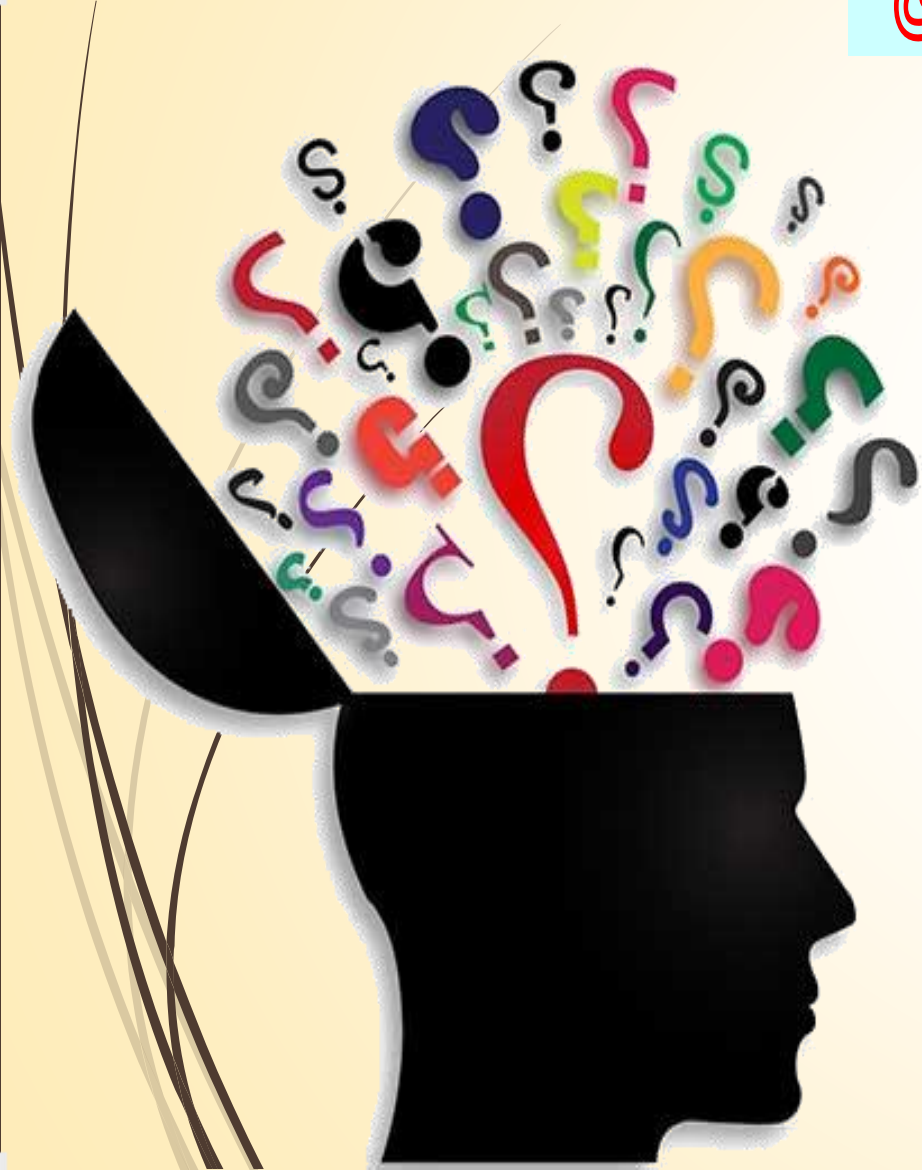
### تکرار پذیری

به دلیل رعایت موارد اخلاقی و پیچیدگی پژوهش در باره انسان تکرار پذیری روش علمی در روان شناسی با محدودیت مواجه است .

### تعریف عملیاتی

متغیر باید به صورت عینی و دقیق تعریف شوند به گونه ای که همه افراد با مطالعه تعریف مورد نظر به برداشت یکسانی برسند .

# دلیل اصلی وجود تعاریف مختلف در روان شناسی :



گذر زمان و  
پیشرفت دانش

زوایه نگاه  
دانشمندان

علم مطالعه رفتار و فرایندهای ذهنی ( شناخت )

به دلیل عدم  
مشاهده مستقیم  
بسیاری از رفتار ،  
فرایندهای ذهنی یا  
شناخت مورد مطالعه  
قرار می گیرد .

به هر نوع  
فعالیت مورد  
مشاهده جاندار ،  
رفتار می گویند .

## شناخت عالی

تفکر

استدلال  
 قضاوت  
 حل مسئله  
 تصمیم گیری

بازنمایی اطلاعات موجود در حافظه

حافظه

ادراک

توجه

احساس

تحریک گیرنده ها

تعبیر و تفسیر

شناخت پایه

چگونگی شکل گیری سطوح مختلف شناخت



دریافت و فهم بیشتر

## پردازش

### پردازش مفهومی

توجه به ویژگی های مشترک  
مهرک یا به عبارت دیگر مفهومی



### پردازش ادراکی

صرفاً بر ویژگی های حسی و  
شکل ظاهری مهرک تکیه دارد



در سال ۱۸۷۹ برای اولین بار ویلهلم ونت آلمانی در شهر لایپزیگ آلمان  
اولین آزمایشگاه روان شناسی را تاسیس کرد.

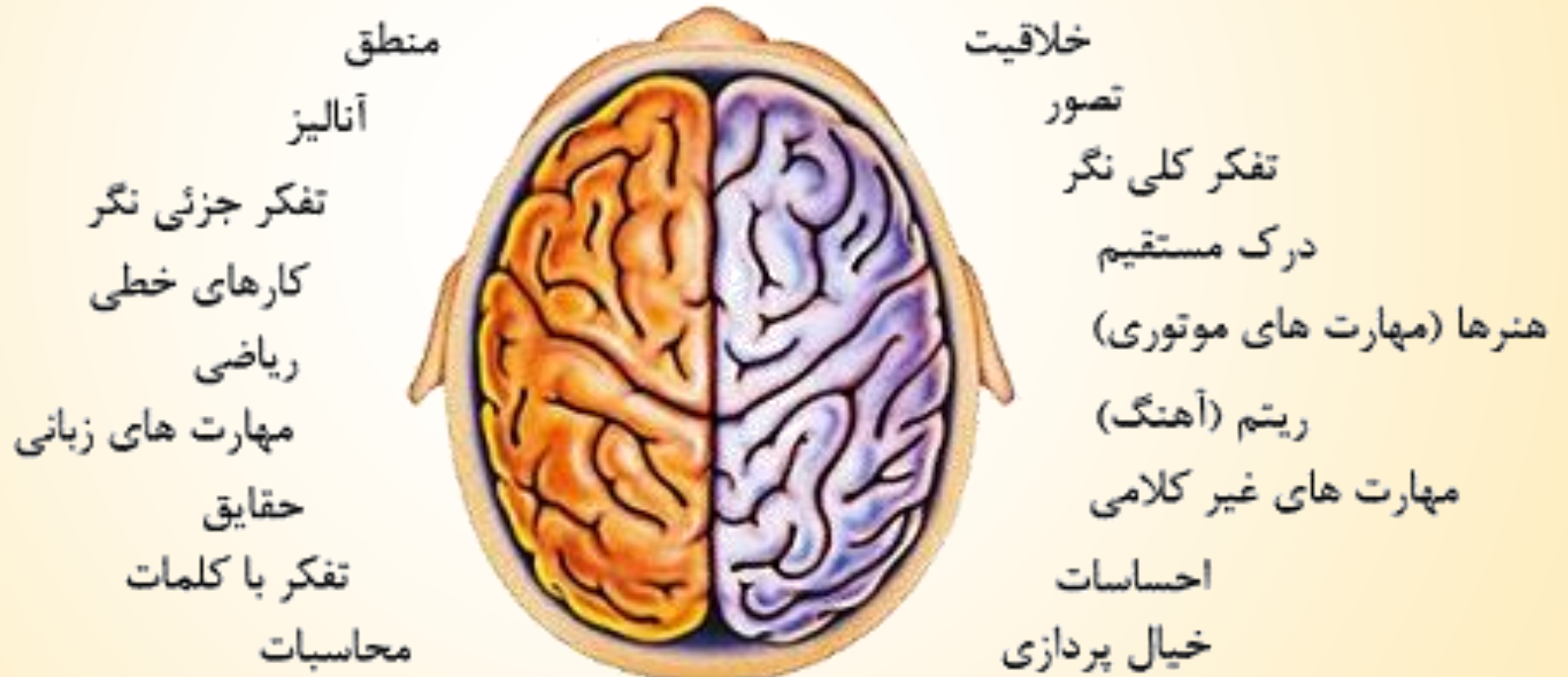


1879

محققان این سال را  
مبدا شکل گیری روان  
شناسی علمی می دانند.

## نیمکره های مغز :

### سمت راست مغز در مقابل سمت چپ مغز



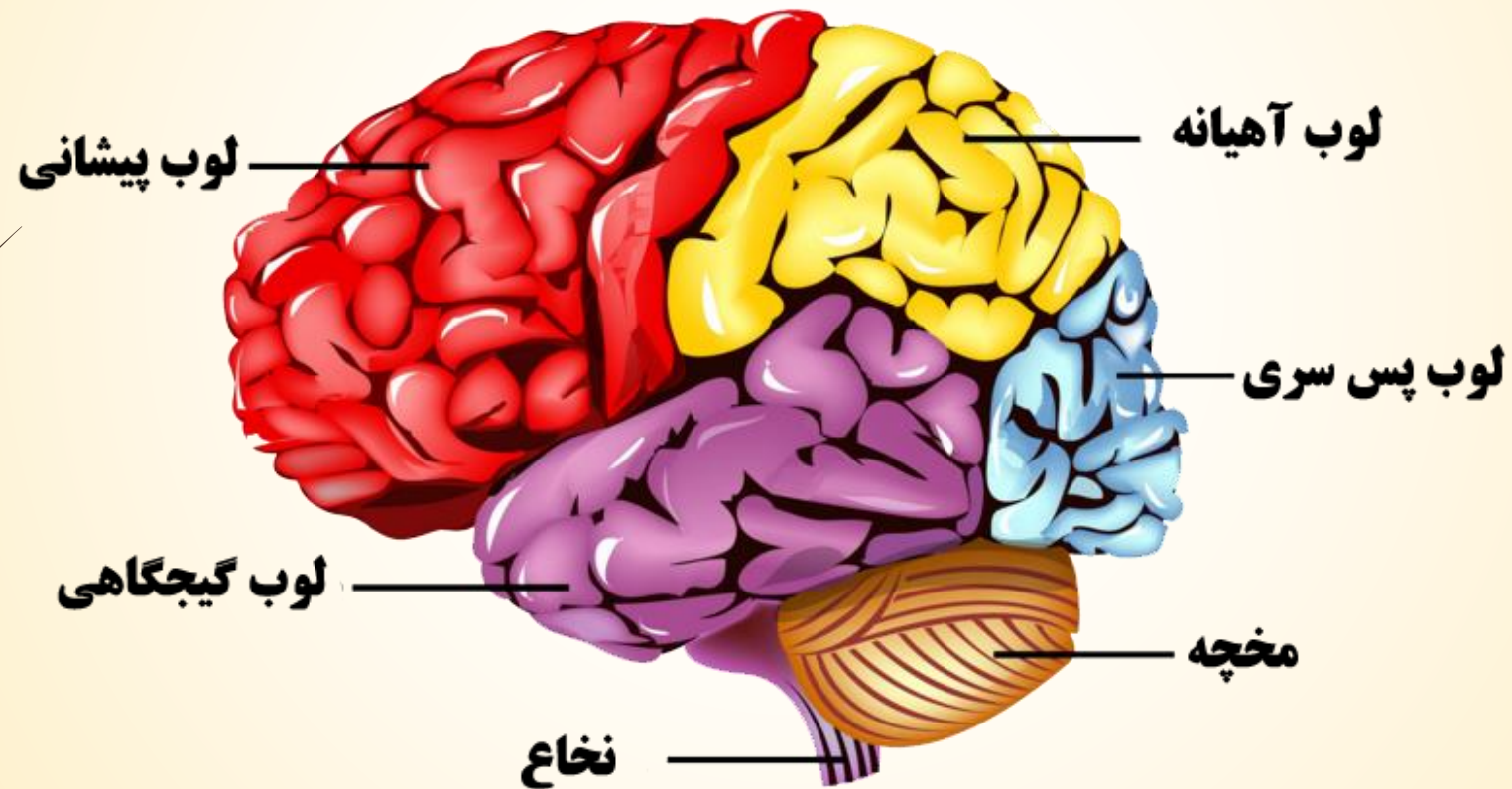
نیمکره های مغز و قشر مخ برای مقاصد **عملی** به چهار قطعه تقسیم می شوند :

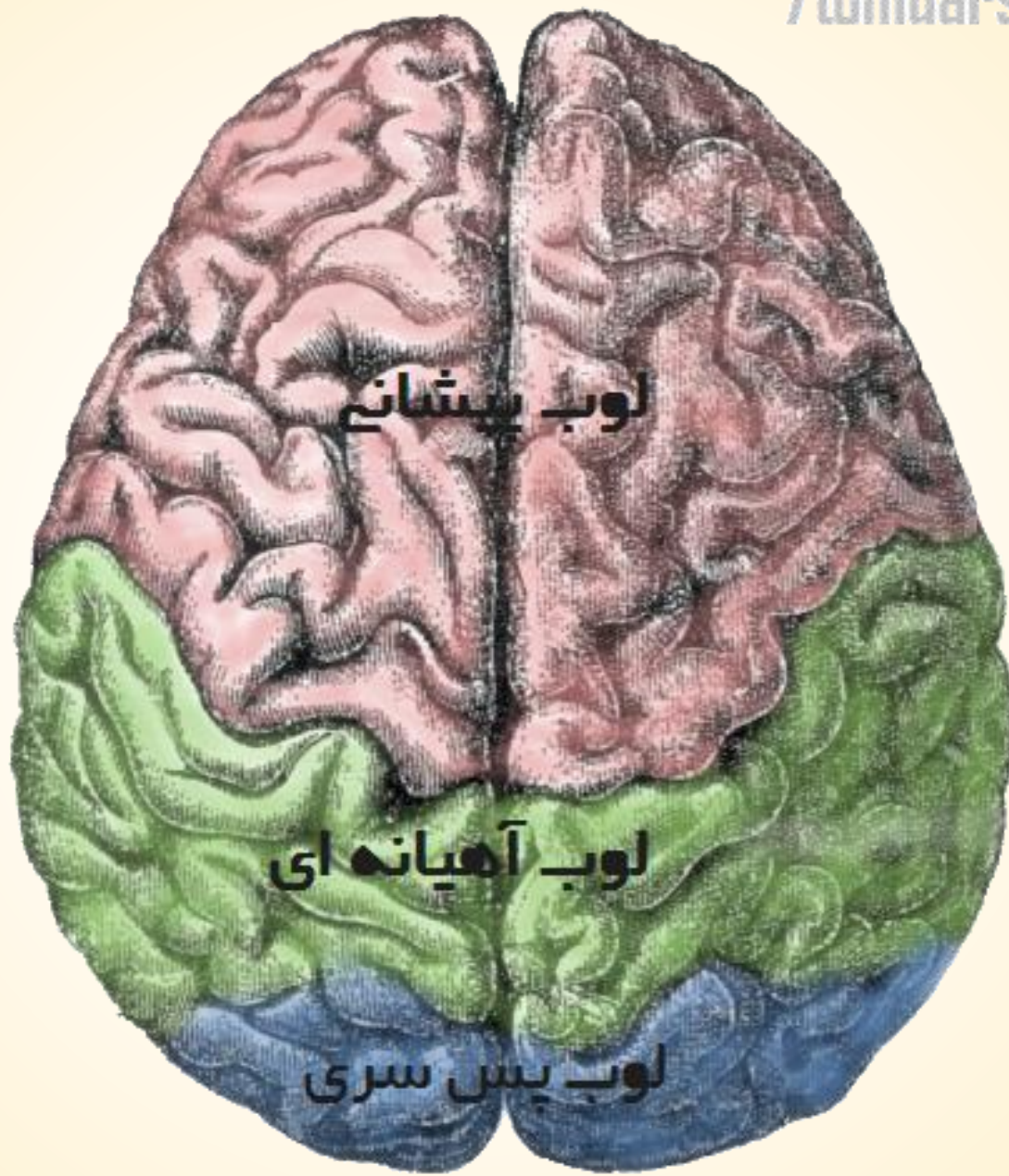
۱- پیشانی

۲- آهیانه ای

۳- گیجگاهی

۴- پس سری

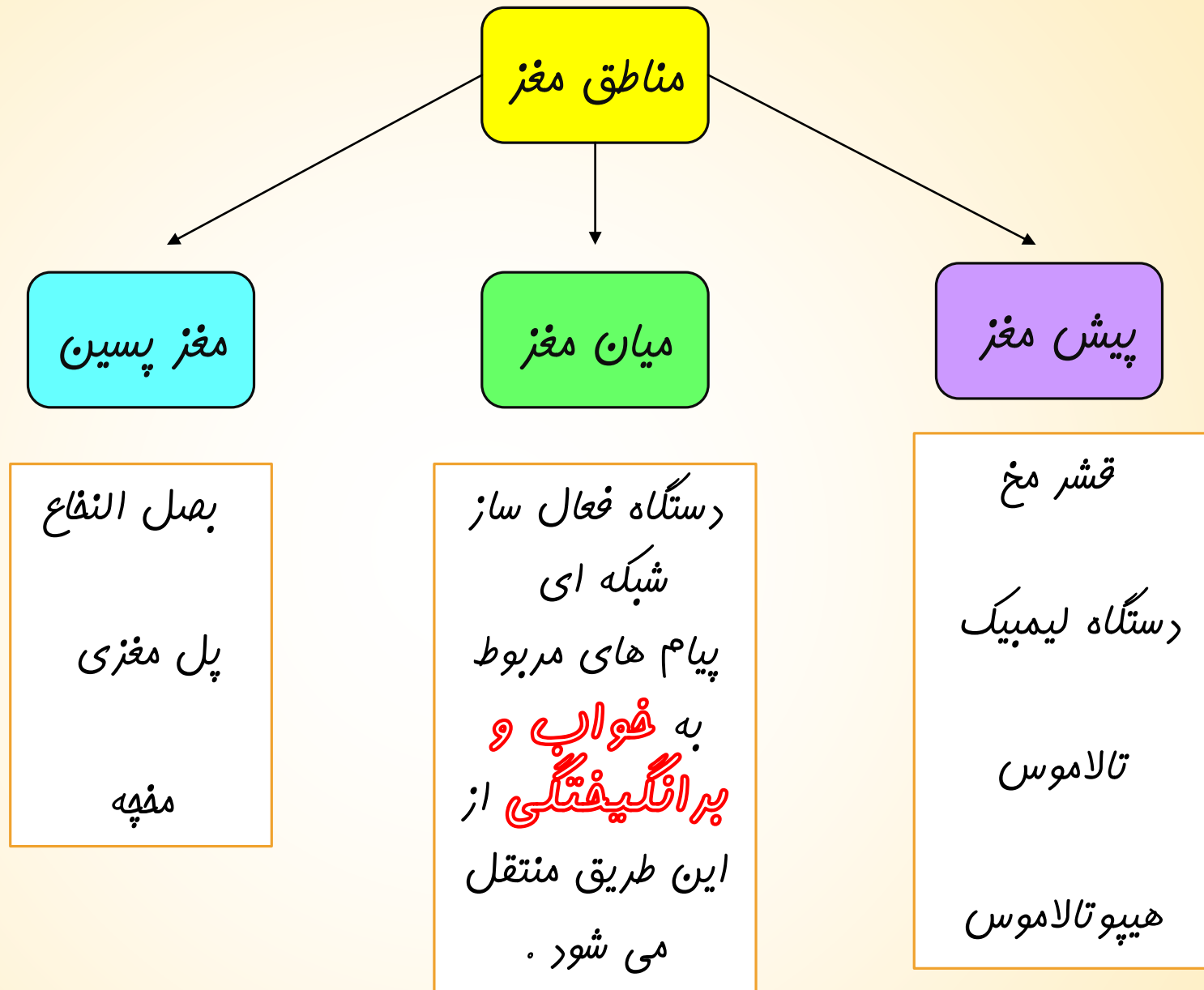


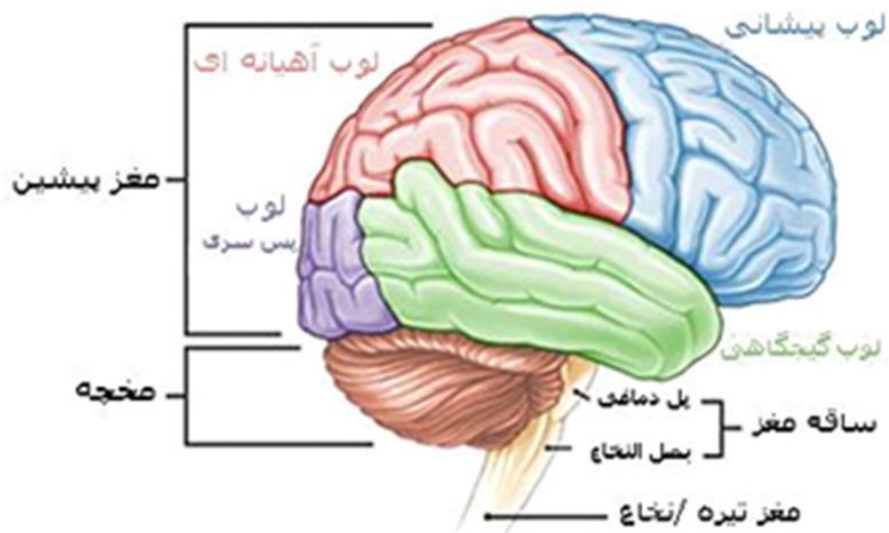


لوب پیشانی

لوب آہیانه ای

لوب پس سری





در تفکر و سایر فرایندهای ذهنی نقش اساسی دارد.

هیپان، انگیزش، حافظه و یادگیری

اطلاعات حسی را به قشر مخ منتقل می کند.

قشر مخ

دستگاه لیمبیک

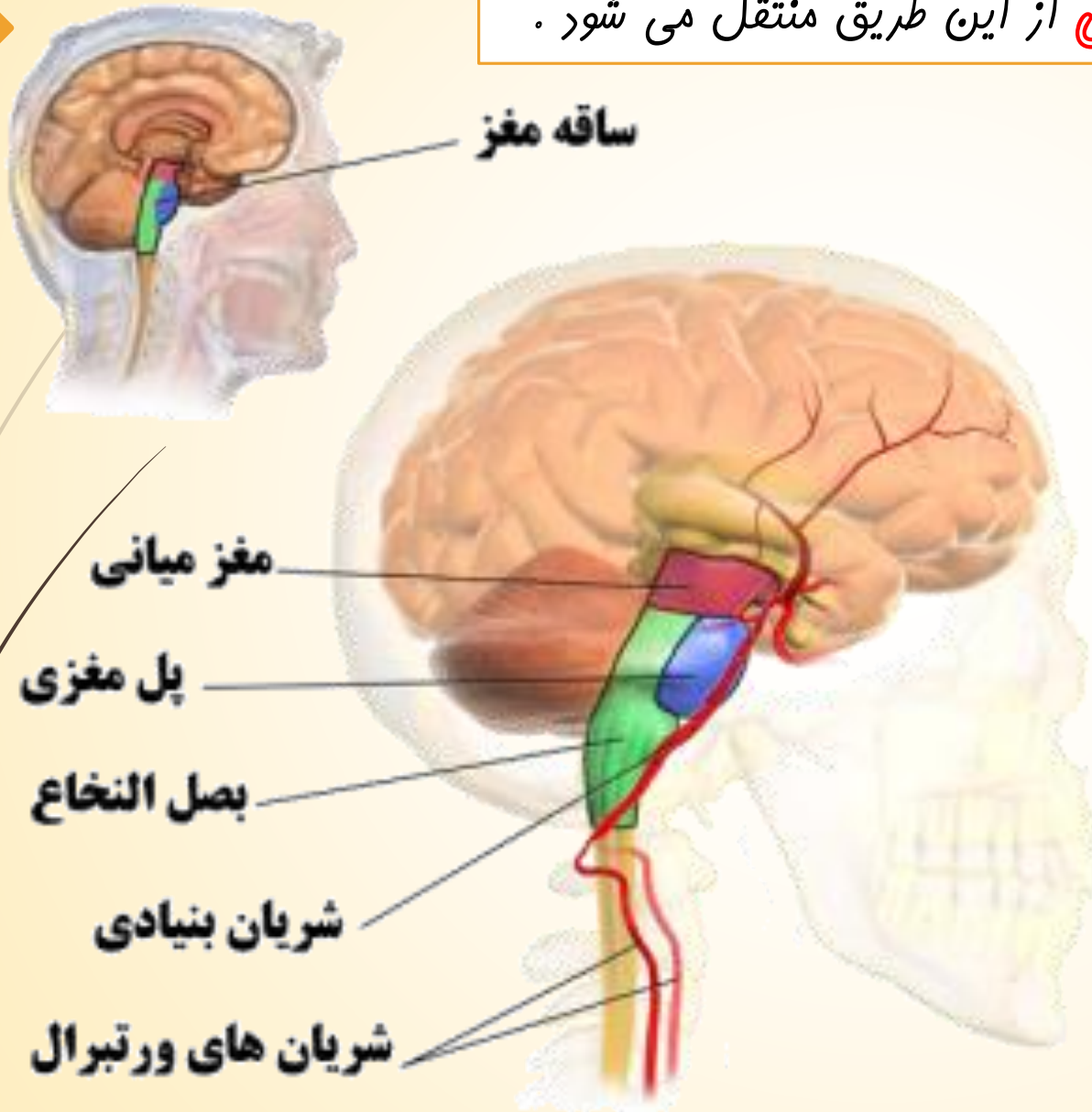
تالاموس

هیپوتالاموس

رفتار مربوط به نوع بقا را تنظیم می کند: جنگیدن، تغذیه، فرار کردن

دستگاه فعال ساز شبکه ای

پیام های مربوط به **فواب و پراکنگیتگی** از این طریق منتقل می شود .





کنترل فعالیت های قلبی ، تنفس ، بلع و هضم

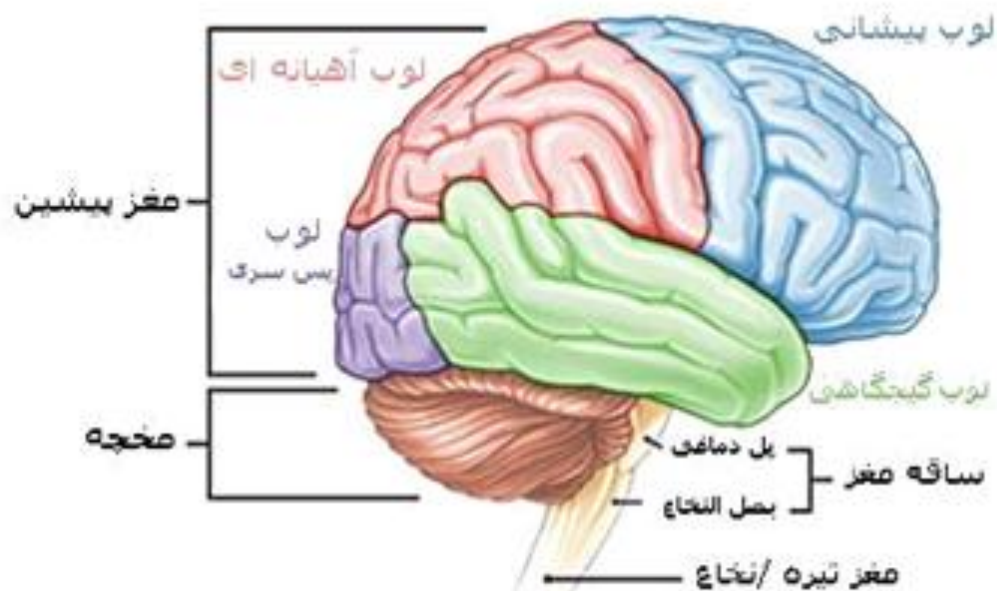
شامل رشته های عصبی است که علایم را از یک بخش به بخش دیگر منتقل می کند .

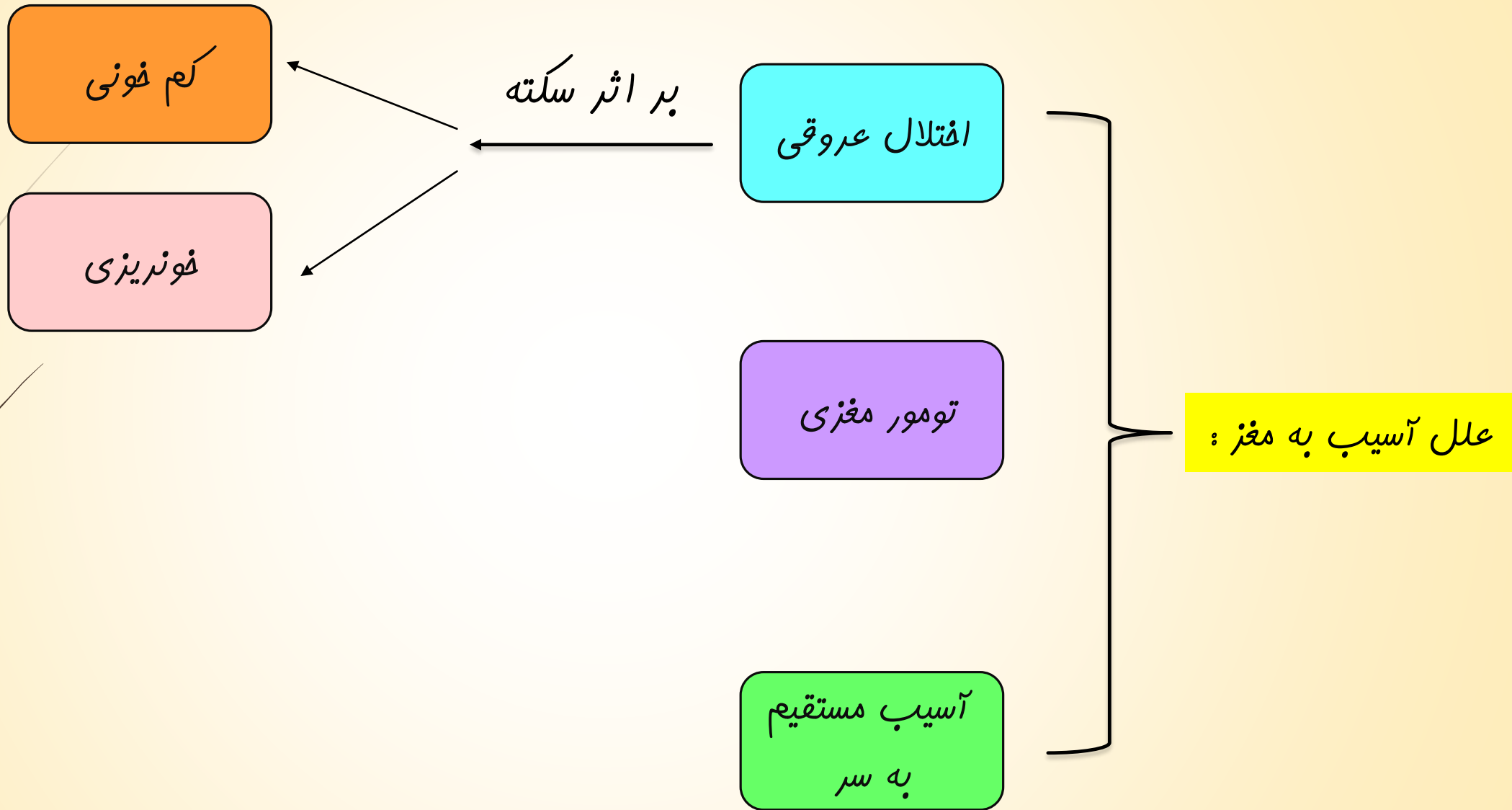
کنترل هماهنگی بدن ، توازن و کشش عضلانی

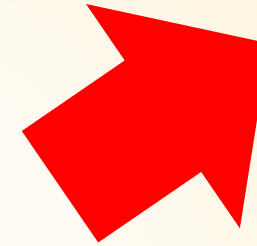
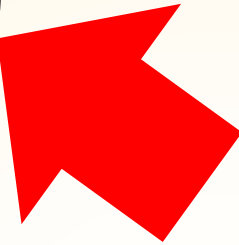
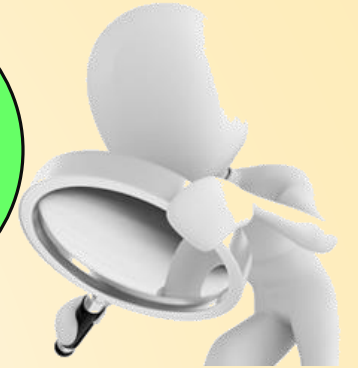
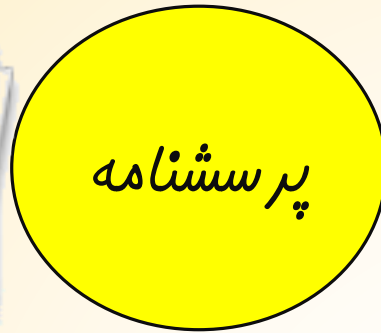
بصل النخاع

پل مغزی

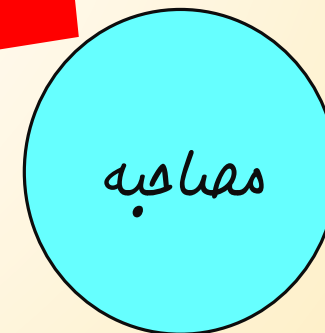
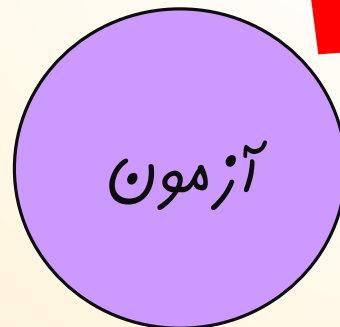
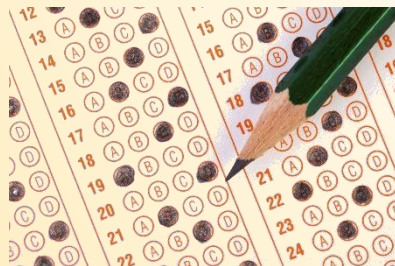
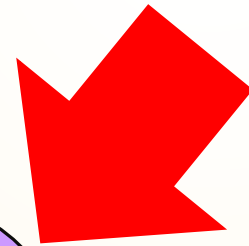
مغز







روش های جمع آوری  
اطلاعات در روان شناسی



## انواع مصاحبه :

### بدون ساختار یا بدون نظام

با پیروی از برخی اصول ، فرد مصاحبه شونده را به سمت پاسخ های مورد نظر هدایت می کنند .



### ساختار یافته یا نظام دار

با انتخاب بله یا خیر یا یکی از گزینه ها به سوال پاسخ می دهد .  
شبه پرسشنامه است .



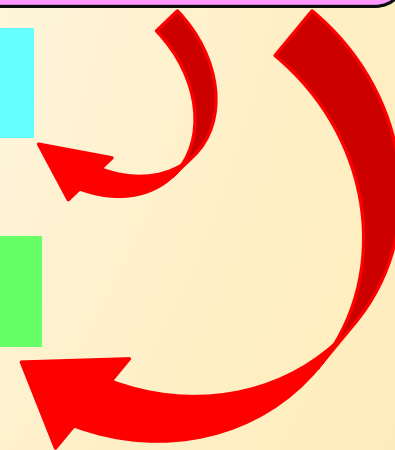
ابزاری برای کمی کردن ویژگی های روان شناختی



ویژگی آزمون ها

باید دقیقا چیزی را اندازه گیری کنند که برای آن ساخته شده اند (روایی).

در دفعات اجرا باید نمره یکسانی یا تقریبا یکسانی به ما بدهند (پایایی).



## مهم ترین گرایش های روان شناسی :

تربیتی

شناختی

سلامت

اجتماعی

رشد و خانواده

ورزشی

بالینی

.

.

.



سلام

من آقای روانشناس هستم

روان شناس، بعد از اخذ دیپلم،  
**چهار سال** در دانشگاه در مقطع کارشناسی روان شناسی  
 تحصیل می کند.  
 سپس حدود **سه سال** در یکی از گرایش های ذکر شده به  
 تحصیل ادامه می دهد.  
 بعد از دریافت کارشناسی ارشد،  
 به مدت **چهار سال** در مقطع دکتری تخصصی روان شناسی  
 تحصیل می کند.

روان پزشک کسی است که بعد از دوره پزشکی عمومی ۳ سال در زمینه اختلالات روانی، تشخیص و درمان، آموزش می بیند.  
روان پزشکان، با عمومی، کمک درمان های دارویی اختلالات روانی را درمان می کنند.

