


جاهای خالی را با کلمه‌های مناسب کامل کنید. 

(۱) جایی را که دو استخوان به هم وصل شده‌اند، \_\_\_\_\_ می‌گویند.

(۲) مفصل باعث حرکت \_\_\_\_\_ می‌شود.

(۳) از روی هم قرار گرفتن مهره‌ها لوله‌ای به وجود می‌آید که \_\_\_\_\_ در آن قرار دارد.

(۴) قسمت‌های نرم زیر پوست دست، \_\_\_\_\_ نام دارد.

(۵) وقتی می‌خواهید استخوان ساعد خود را روی بازو خم کنید، ماهیچه‌ی روی بازو \_\_\_\_\_ (کوتاه - کشیره) می‌شود.


جمله‌های درست را با علامت  و جمله‌های نادرست را با علامت  مشخص کنید. 

(۶) ستون مهره‌ها باعث خم و راست شدن بدن می‌شود.

(۷) کار رشته‌های عصبی فقط رساندن پیام مغز و نخاع به ماهیچه‌ها است.

(۸) اگر روش نشستن روی صندلی نادرست باشد، ستون مهره‌ها آسیب می‌بیند.

(۹) مهم‌ترین کار دستگاه ماهیچه، حرکت بدن است.

گزینه‌ی درست را با علامت  مشخص کنید. 

۱۰) کدام یک، فرماندهی اصلی بدن است؟

الف) نخاع      ب) رشته‌های عصبی      ج) مغز      د) گیرنده‌های حسی

۱۱) کار کدام ماهیچه غیر ارادی است؟

الف) ران      ب) بازو      ج) ساعد      د) روده

۱۲) کدام یک از موارد زیر، توسط جمجمه حفاظت می‌شود؟

الف) قلب      ب) نخاع      ج) مغز      د) رشته‌های عصبی

۱۳) ستون مهره‌ها مسئول حفاظت از کدام مورد زیر است؟

الف) قلب      ب) نخاع      ج) مغز      د) رشته‌های عصبی

۱۴) کدام جمله درست نیست؟

الف) ستون مهره‌ها در پشت گردن و کمر قرار دارد.

ب) غضروف از استخوان نرم‌تر است.

ج) در بین مهره‌ها غضروف وجود دارد.

د) هر مهره دو سوراخ دارد.

به پرسش‌های زیر پاسخ کوتاه دهید.

۱۵) دو کار را که توسط ماهیچه‌های بدن انجام می‌شود، بنویسید.

---

۱۶) کار ماهیچه‌های قلب چیست؟

---

تعریف کنید:

۱۷) اسکلت:

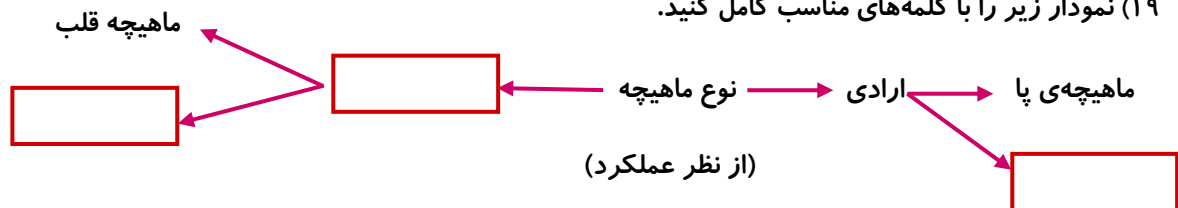
---

۱۸) سلول عصبی:

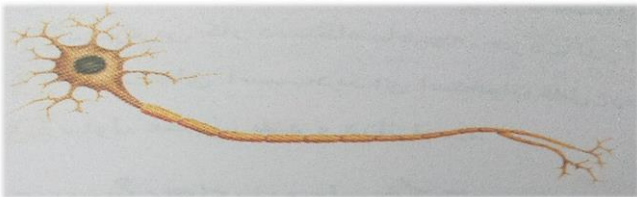
---

به پرسش‌های زیر پاسخ کامل دهید.

۱۹) نمودار زیر را با کلمه‌های مناسب کامل کنید.



۲۰) شکل مقابل مربوط به چه نوع سلولی است؟ وظیفه‌ی آن چیست؟



۲۱) چه چیزی به رشد و نیرومند شدن ماهیچه‌ها کمک می‌کند؟

---

۲۲) برای این که استخوان آسیب‌دیده، درست جوش بخورد و ترمیم شود، چه باید کرد؟

---

۲۳) راه‌های مراقبت از استخوان را بنویسید. (۳ مورد)

---

---

## پاسخ کاربرد درس پنجم

کامل کنید

(۱) مفصل (۲) استخوان (۳) نخاع (۴) ماهیچه (۵) کوتاه

صمیم یا غلط

(۶) درست (۷) نادرست (۸) درست (۹) درست

انتخاب کنید

(۱۰) گزینه ج (۱۱) گزینه د (۱۲) گزینه ج (۱۳) گزینه ب (۱۴) گزینه د

پاسخ کوتاه

(۱۵) تنفس، خندیدن، راه رفتن، دویدن و ....  
(۱۶) خون را در رگ‌ها به جریان در می‌آورد.

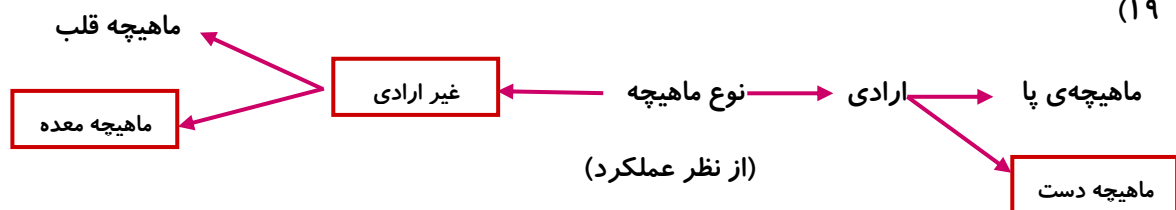
تعریف کنید

(۱۷) اسکلت: مجموع استخوان‌ها، اسکلت درونی بدن ما را تشکیل می‌دهد.

(۱۸) سلول عصبی: سلولی بلند و دراز است که پیام‌ها را با سرعت زیادی به بخش‌های مختلف بدن منتقل می‌کند.

پاسخ کامل

(۱۹)



(۲۰) سلول عصبی - پیام‌های عصبی را با سرعت زیادی منتقل می‌کند.

(۲۱) خوردن شیر، گوشت و تخم‌مرغ باعث رشد ماهیچه‌ها می‌شود و ورزش کردن باعث نیرومند شدن ماهیچه‌ها می‌شود.

(۲۲) باید آن را گچ گرفت تا استخوان ثابت بماند و زودتر جوش بخورد و ترمیم شود.

(۲۳) الف- خوردن لبنیات کافی و قرار گرفتن در معرض آفتاب ؛ ب- ورزش روزانه ؛ ج- درست نشستن