

فصل ۱۳ : سفر غذا

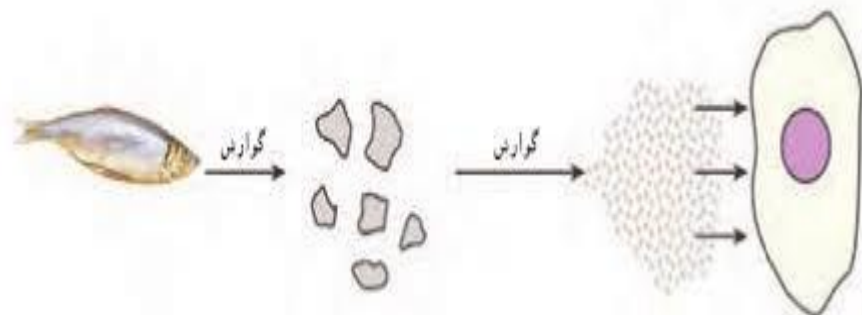
علوم هفتم

اردیبهشت ۹۹

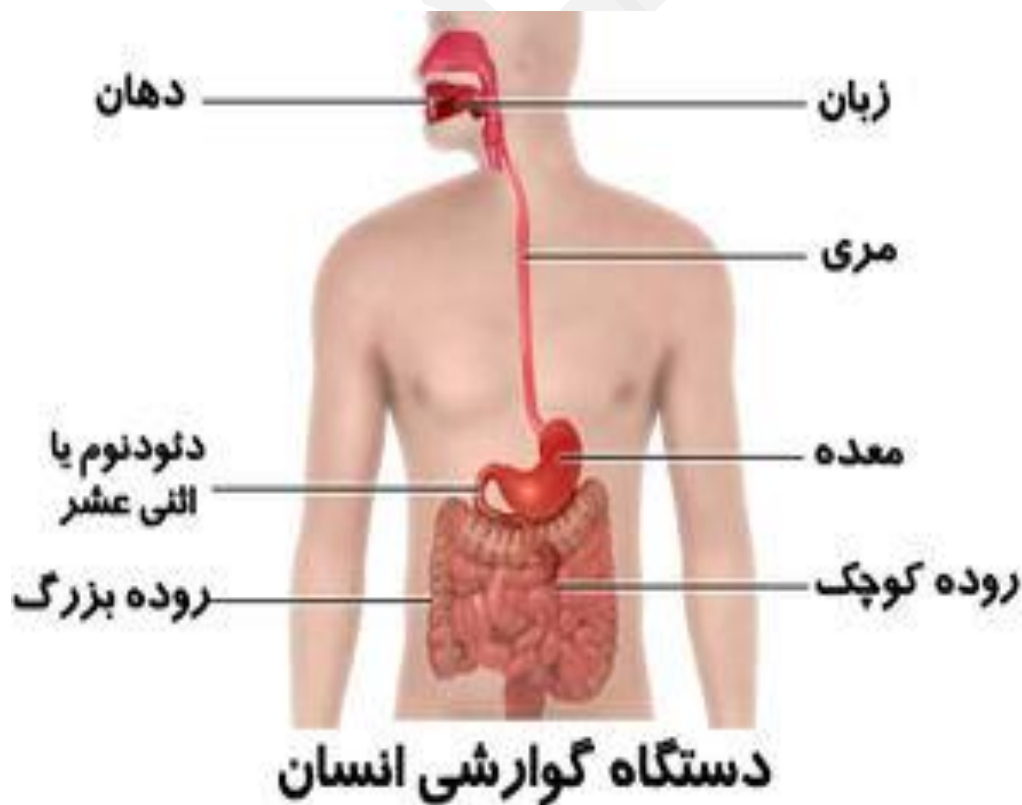
مدرسه : بعثت ۲

نام دبیر : نصیری

گوارش چیست؟ فرایند رسیدن مواد غذایی به سلول های بدن را گوارش می گویند.

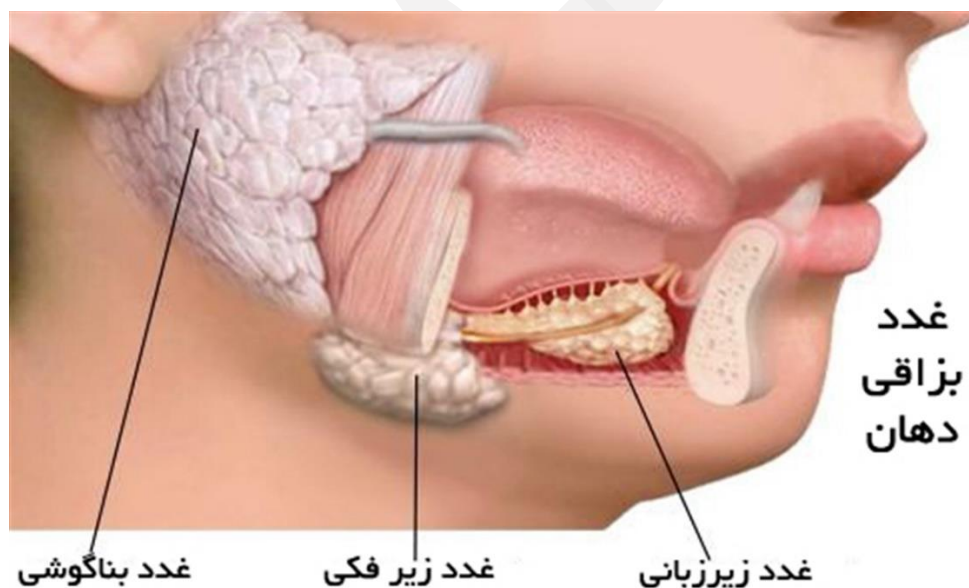


اهمیت دستگاه گوارش در بدن انسان را بنویسید؟ بسیاری از غذاها به همان صورت که مصرف شده اند قابل استفاده سلول ها نیستند و باید تغییراتی در آن ها صورت بگیرد. بنابراین بدن ما باید دستگاهی داشته باشد تا بتواند با تبدیل آن ها به مواد ضروری نیازهای خود را تامین کند. این دستگاه را دستگاه گوارش می گویند.



دستگاه گوارش انسان از ۲ بخش تشکیل شده است : الف) لوله گوارش : بخشی از دستگاه گوارش ما پر پیچ و خم است که از دهان شروع و به مخرج ختم می شود . این لوله شامل : دهان ، حلق ، مری ، معده ، روده باریک ، روده بزرگ و مخرج می باشد. و هر یک از این بخش ها کار مشخصی دارند.

ب) غده های گوارشی : بخش دیگر دستگاه گوارش اندام هایی هستند که اطراف لوله گوارش هستند و با آن در ارتباط هستند و مانند غده های بزاقی یا لوزالمعده یا کیسه صفرا و ... که این غده ها مولکول هایی رو تولید می کنند که سرعت واکنش شیمیایی (گوارش و تجزیه) را بالا می برد. مانند آنزیم بزاقی که در بزاق دهان وجود دارد نشاسته رو به قند ساده تبدیل می کند.



لوله گوارش از دهان شروع می شود همان موقع که غذا با بزاق ترکیب میشه و ما شروع به جویدن غذا می کنیم .

وظیفه ی دهان در گوارش :

دهان از دندان ها و زبان تشکیل شده وقتی غذا را می جوئیم در درواقع با دندان ریز می کنیم و حرکت زبان نیز باعث می شود تا غذا با بزاق دهان ترکیب شود و به صورت توده های خمیری شکل در اید که لغزنده است .



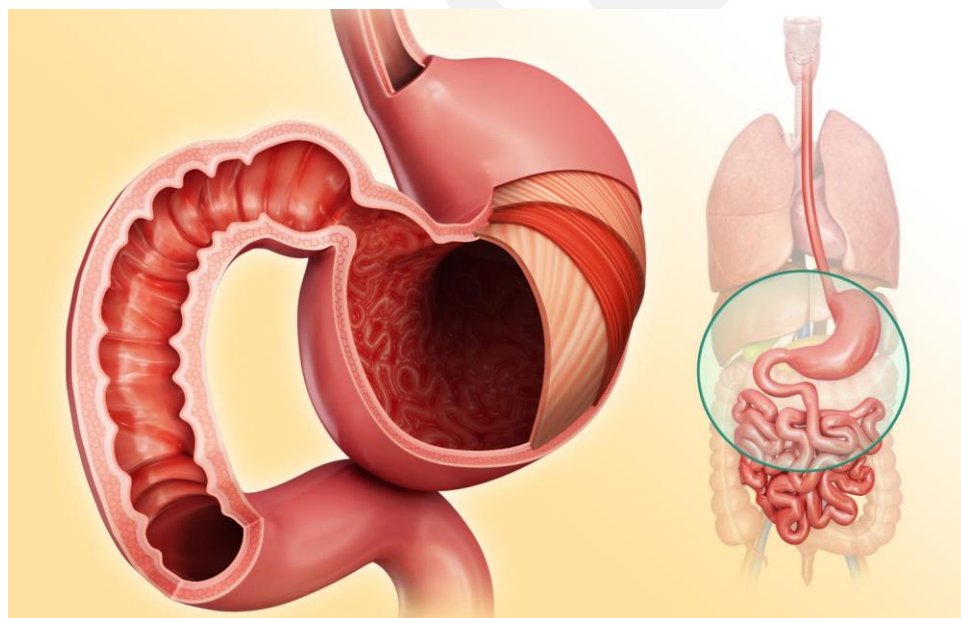
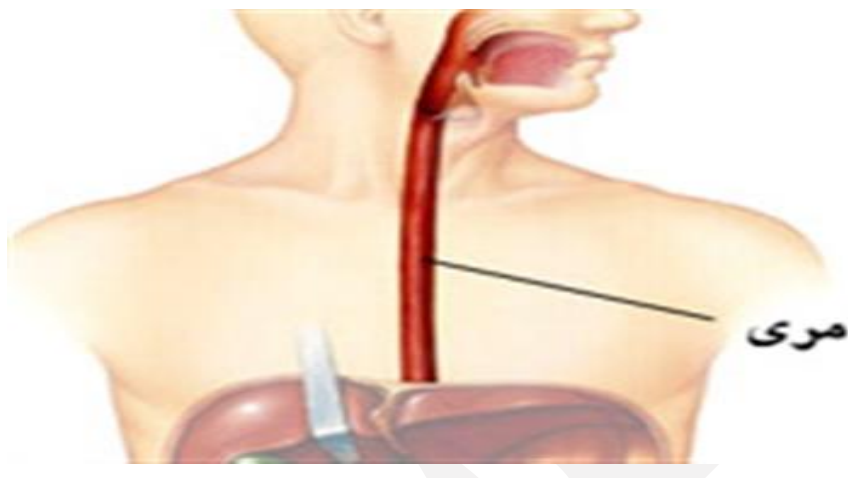
البته می دانید که در دهان انواع مختلف دندان داریم که هر کدام وظایف خاصی دارند . مثلا ۲ تا از دندان های جلویی در بالا و ۲ تا پایین که به دندان نیش معروف هستند در بریدن و تکه تکه کردن غذا کمک می کنند .

سوال ؟ چرا خوردن خوراکی های شیرین از عوامل پوسیدگی دندان است ؟

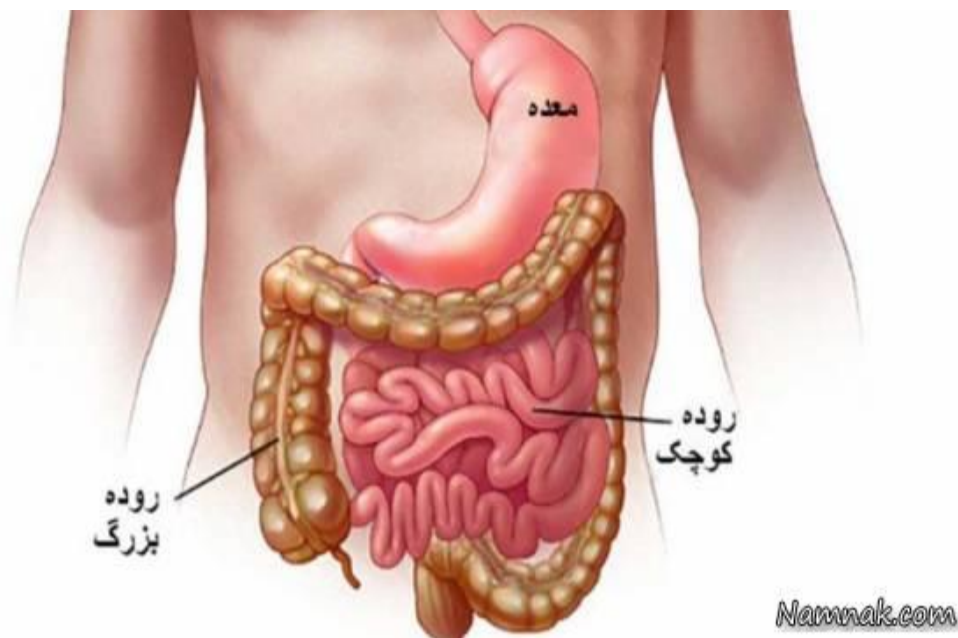
چون مواد قندی غذای باکتری هایی است که در دهان وجود دارند این باکتری ها اسید تولید می کنند و اسید مینای دندان را از بین می برد و در نتیجه سبب پوسیدگی دندان می شود.



بعد از بلعیده شدن ، غذای جویده شده وارد مری و سپس وارد معده می شود . در معده شیره گوارشی که توسط سلول های پوششی معده ترشح می شود به گوارش مواد غذایی کمک می کنند.



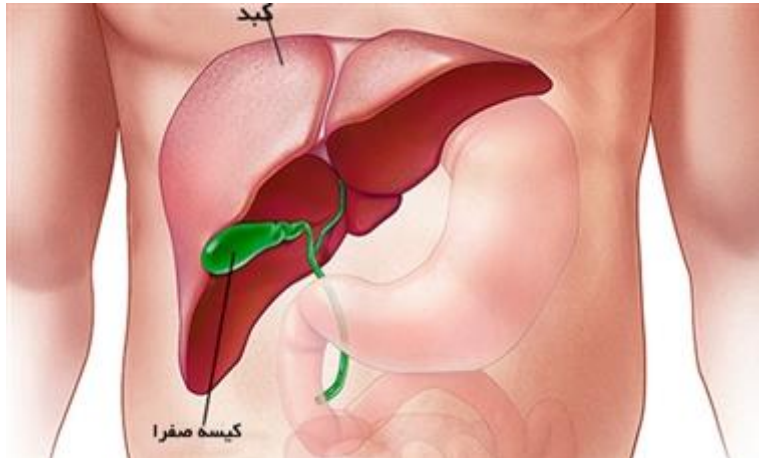
غذا بعد ترک معده به روده ی باریک می رسد ، روده محل گوارش نهایی غذاست که این کار با کمک آنزیم هایی که در غده ی پانکراس ساخته می شود ، صورت می گیرد . (فقط سبزی ها در روده باریک گوارش نمی یابند)



نکته : مواد مغذی در غذای گوارش یافته در روده ی باریک جذب و وارد خون می شوند. بعد از روده ی باریک مواد غذایی گوارش نیافته وارد روده بزرگ روده می شوند.

در روده ی بزرگ برخی از ویتامین ها و اب و مواد معدنی جذب بدن می شوند. بعد از ان مواد به سمت مخرج حرکت می کنند و به صورت مدفوع از بدن خارج می شوند.

کبد (بزرگترین اندام بدن)

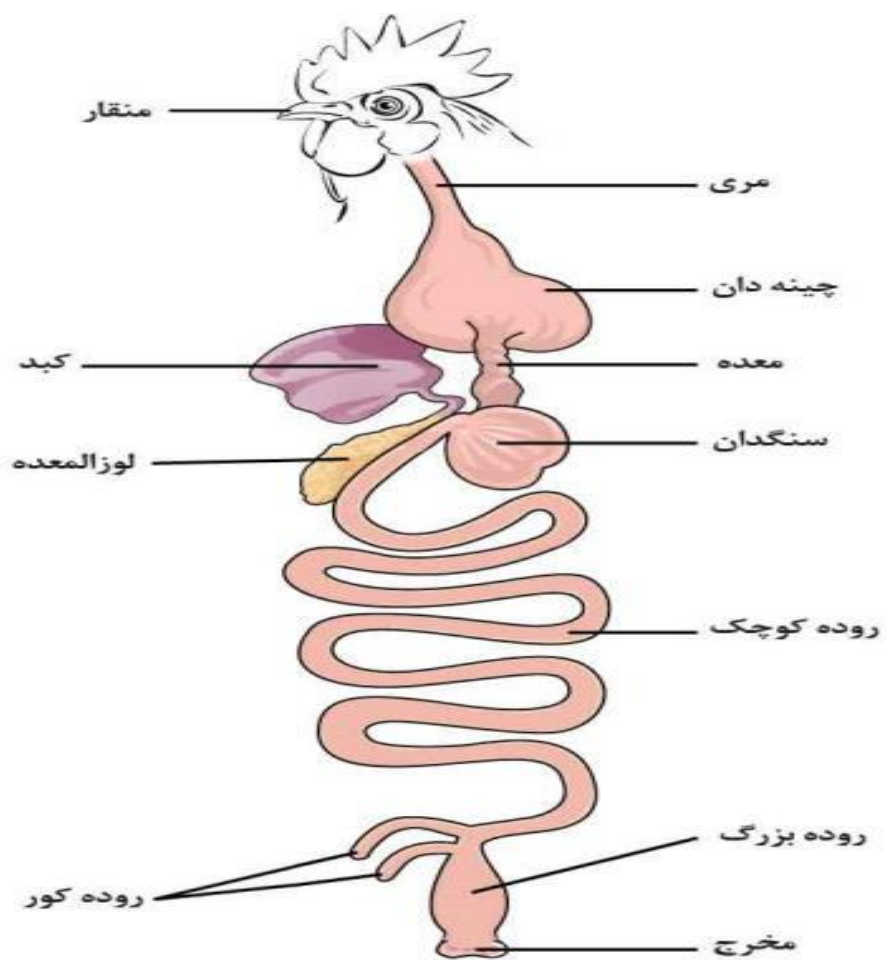


خون موجود در اطراف روده ی باریک سرشار از مواد مغذی است این خون ابتدا وارد کبد می شود و مواد مغذی ضروری در این اندام برای بدن ذخیره می شود.

کبد ماده ی به نام صفرا تولید می کند که در کیسه صفرا ذخیره می کند و در گوارش چربی ها نقش مهمی دارد.

تفاوت لوله گوارش پرندگان و جانوران :

پرندگان چینه دان و سنگدان دارند.



پایان