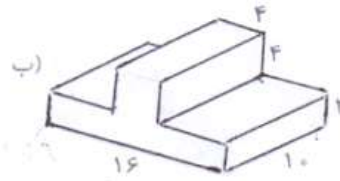
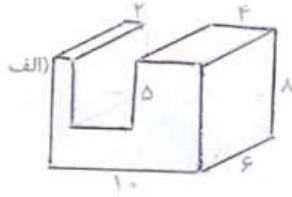


۵- حجم شکل های زیر را به دست آورید؟



۶- امیر روزی ۵ بار و در هر بار ۱۵۰ سی سی آب می نوشد ، امیر بعد از گذشت یک هفته چند لیتر آب نوشیده است ؟

۷- یک جعبه دستمال کاغذی به ابعاد ۲۰ و ۱۰ و ۵ سانتی متر را درون یک مکعب شکل به ابعاد ۴۰ سانتی متر قراردادده ایم

فضای خالی بین جعبه و کارتن چند سانتی متر مکعب است؟

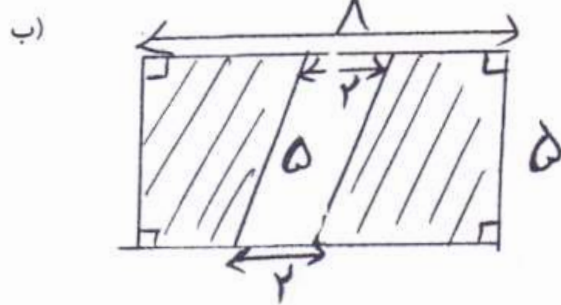
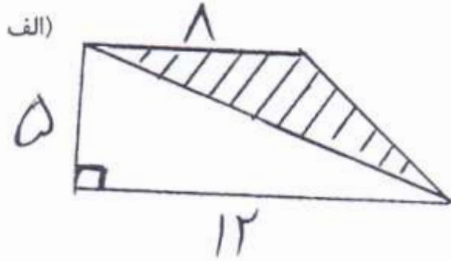
۸- اگر بخواهیم با پیمانہ ای به گنجایش ۵۰ سی سی یک منبع آب ۱۰ لیتری را پر کنیم چند بار باید از این پیمانہ استفاده کنیم؟

پیام :

*دانش آموزان عزیزم تمرینات صفحه ۱۲۳ و ۱۲۲ کتاب ریاضی انجام شود .

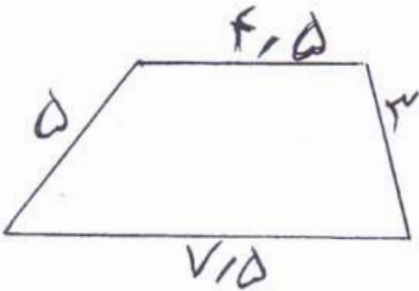
ساعت شروع تکلیف	ساعت پایان تکلیف	ساعت مطالعه	ساعت خواب	امضا ولی
				نظریه آموزگار
سوالات مورد اشکال				

۱- مساحت قسمت رنگی در هر شکل را بدست آورید.



۲- با استفاده از یک طناب، دوزنقه ای به شکل زیر درست کرده ایم، حال اگر با همین طناب یک لوزی درست کنیم، طول ضلع

لوزی چند سانتی متر خواهد بود؟

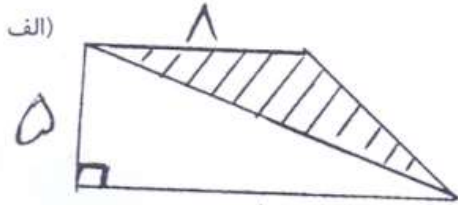


۳- قطرهای یک لوزی به ترتیب ۹ سانتی متر و ۱۲/۰ متر است. مساحت آن چند سانتی متر مربع است؟

۴- محیط شکل های زیر را بدست آورید؟



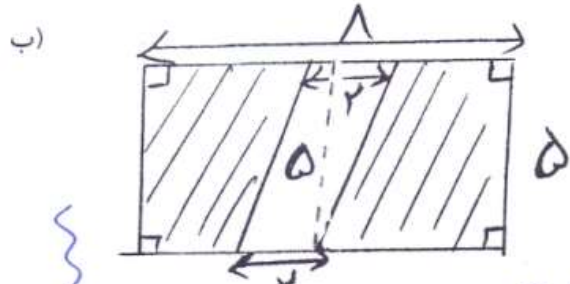
۱- مساحت قسمت رنگی در هر شکل را بدست آورید.



$$\text{مساحت ذوزنقه} = \frac{(8 + 12) \times 5}{2} = 50$$

$$\text{مساحت مثلث قائم الزاویه} = \frac{5 \times 12}{2} = 30$$

$$50 - 30 = 20$$



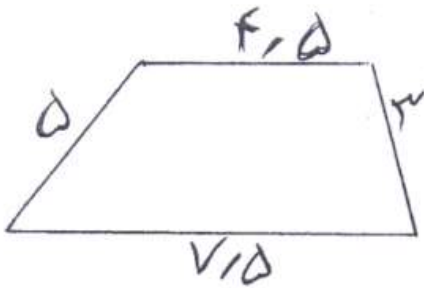
$$\text{مساحت مستطیل} = 8 \times 5 = 40$$

$$\text{مساحت متوازی الاضلاع} = 2 \times 5 = 10$$

$$40 - 10 = 30$$

۲- با استفاده از یک طناب، ذوزنقه ای به شکل زیر درست کرده ایم، حال اگر با همین طناب یک لوزی درست کنیم، طول ضلع

لوزی چند سانتی متر خواهد بود؟



دورتا دور شکل همان محیط شکل می باشد.

$$\text{محیط ذوزنقه} = 5 + 4.5 + 3 + 7.5 = 20 \Rightarrow$$

سانتی متر

$$\text{محیط لوزی} = 20$$

چون هر ۴ ضلع لوزی با هم برابرند پس:

$$\text{ضلع لوزی} = 20 \div 4 = 5$$

سانتی متر

۳- قطرهای یک لوزی به ترتیب ۹ سانتی متر و ۱۲ متر است. مساحت آن چند سانتی متر مربع است؟

سانتی متر

$$12 \times 100 = 1200 = 12$$

$$\text{مساحت لوزی} = \frac{\text{قطر کوچک} \times \text{قطر بزرگ}}{2} = \frac{12 \times 9}{2} = 54$$

سانتی متر مربع

۴- محیط شکل های زیر را بدست آورید؟

$$\text{قطر} = 2 \times 8 = 16$$



$$\text{محیط شکل} = \left(\frac{1}{2} \times \text{دایره} \right) + \text{قطر}$$

$$\text{محیط شکل} = \left[\frac{1}{2} \times 7 \times 3.14 \right] + 7$$

$$\text{محیط شکل} = 10.99 + 7 = 17.99$$



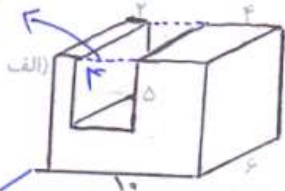
$$\text{محیط شکل} = \left[\frac{3}{4} \times \text{دایره} \right] + \text{قطر}$$

$$\text{محیط شکل} = \left[\frac{3}{4} \times 4 \times 3.14 \right] + 16$$

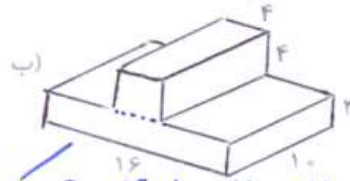
$$\text{محیط شکل} = 37.68 + 16 = 53.68$$

۵- حجم شکل های زیر را به دست آورید؟

$$10 - 4 = 4$$



حجم مکعب در سطح
کامل = $10 \times 4 \times 8 = 480$
حجم مکعب مستطیل
خالی = $4 \times 4 \times 4 = 120$
حجم شکل = $480 - 120 = 360$



حجم مکعب مستطیل بالا = $4 \times 10 \times 4 = 160$
حجم مکعب مستطیل پایین = $16 \times 10 \times 3 = 480$
حجم شکل = $480 + 160 = 640$

شکل را به دو مکعب
مستطیل بالا و پایین
تقسیم می کنیم:

۶- امیر روزی ۵ بار و در هر بار ۱۵۰ سی سی آب می نوشد، امیر بعد از گذشت یک هفته چند لیتر آب نوشیده است؟

سرس $5 \times 150 = 750$ در یک روز

سرس $7 \times 750 = 5250$ در یک هفته

لیتر $5250 \div 1000 = 5,250$ لیتر

۷- یک جعبه دستمال کاغذی به ابعاد ۲۰ و ۱۰ و ۵ سانتی متر را درون یک کارتن مکعب شکل به ابعاد ۴۰ سانتی متر قرار داده ایم

فضای خالی بین جعبه و کارتن چند سانتی متر مکعب است؟ ارتفاع \times عرض \times طول = حجم مکعب مستطیل

سانتی متر مکعب $20 \times 10 \times 5 = 1000$ = حجم جعبه دستمال کاغذی

سانتی متر مکعب $40 \times 40 \times 40 = 64000$ = حجم کارتن

سانتی متر مکعب $64000 - 1000 = 63000$ = فضای خالی

۸- اگر بخواهیم با پیمانان ای به گنجایش ۵۰ سی سی یک منبع آب ۱۰ لیتری را پر کنیم چند بار باید از این پیمانان استفاده کنیم؟

لیتر گنجایش پیمانان را به لیتر تبدیل می کنیم:

لیتر $50 \div 1000 = 0,05$

$10 \div 0,05 = 10 \div \frac{5}{100} = \frac{10}{1} \times \frac{100}{5} = 200$

۲۰۰ مرتبه از پیمانان استفاده می کنند.

پیام:

*دانش آموزان عزیزم تمرینات صفحه ۱۲۳ و ۱۲۲ کتاب ریاضی انجام شود.

ساعت شروع تکلیف:	ساعت پایان تکلیف:	ساعت مطالعه:	ساعت خواب:	امضا ولی
				نظریه آموزگار:
سوالات مورد اشکال				