

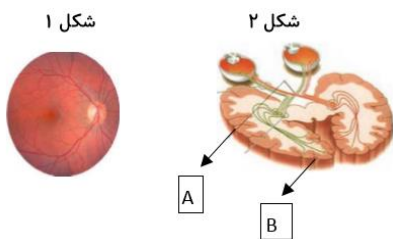
"بسم الله الرحمن الرحيم"

درس: زیست شناسی تاریخ امتحان: ۹۹/۹/۱۸ پایه: یازدهم دوره تحصیلی: متوسطه دوم سال تحصیلی: ۹۹-۱۴۰۰

نام و نام خانوادگی دبیر مربوطه: هاجر بخشی پور

<p>۱ درستی یا نادرستی جمله‌های زیر را مشخص کنید.</p> <p>الف. زجاجیه مایعی هست که در فضای پشت عدسی قرار دارد.</p> <p>ب. خارجی‌ترین لایه چشم فقط صلبیه است.</p> <p>ج. ماهیچه‌های مژگانی جزء لایه شبکیه چشم است.</p> <p>د. گوش میانی محفظه استخوانی پر از هواست.</p>	۱
<p>۲ جاهای خالی را با کلمات مناسب پر کنید.</p> <p>الف. فراوان‌ترین گیرنده نوری چشم است.</p> <p>ب. در بیماری سطح عدسی یا قرنیه کاملاً کروی و صاف نیست.</p> <p>ج. در فرد نزدیک‌بین، کره‌ی چشم بیش از اندازه بزرگ است و تصویر اشیای نزدیک در شبکیه تشکیل می‌شود.</p> <p>د. هنگام دیدن اشیای دور، با استراحت ماهیچه‌های مژگانی، تارهای آویزی می‌شوند.</p> <p>ه. در ماهی وجود شکار به کمک تشخیص داده می‌شود.</p> <p>و. گیرنده‌های بویایی نورون‌هایی هستند که دندریتهایشان دارای هستند.</p> <p>ز. گیرنده دمایی در پوست را دریافت می‌کنند.</p>	۲
<p>۳ پاسخ کوتاه دهید.</p> <p>الف. چگونه میزان نور ورودی به چشم تنظیم می‌شود؟</p> <p>ب. برای اصلاح کدام یک از بیماری‌های چشم، از عدسی همگرا استفاده می‌شود؟</p> <p>ج. بخشی که باعث تغییر قطر مردمک چشم می‌شود، از کدام لایه‌ی چشمی به وجود می‌آید؟</p> <p>د. گیرنده‌های دریافت کننده صدا در جیرجیرک به کدام دستگاه عصبی جانور تعلق دارد؟</p> <p>ه. محرک گیرنده امامی چه نام دارد؟</p> <p>و. شاخه دهلیزی عصب گوش از اجتماع کدام بخش از نورون تشکیل شده است؟</p> <p>ز. وضعیت تارهای آویزی چشم شما در هنگام پاسخ به سؤالات برگه امتحانی چگونه است؟</p> <p>ح. با تحریک گیرنده‌های مکانیکی خط جانبی، پیام عصبی به کدام بخش از دستگاه عصبی مرکزی ماهی منتقل می‌شود؟</p> <p>ط. در هر چشم مرکب چند عدسی و یاخته عصبی وجود دارد؟</p>	۳
<p>۴ نقش هر یک از موارد زیر را بنویسید.</p> <p>الف. گیرنده وضعیت</p> <p>ب. تطابق</p> <p>ج. چشم مرکب</p> <p>د. دریچه بیضی</p>	۴
<p>۵ کدام یک از گزینه‌های زیر نادرست است؟</p> <p>" در تشریح چشم گاو می‌توان گفت "</p> <p>۱. بخش تخم‌مرغی شکل چشم، به دنبال خارج کردن عنبیه و اجسام مژگانی دیده می‌شود.</p> <p>۲. مشاهده‌ی زلالیه به صورت کاملاً شفاف دور از انتظار است.</p>	۵

	<p>۳. ماهیچه‌های مژگانی، ضخیم‌تر از ماهیچه‌های حلقوی و شعاعی عنبریه‌اند.</p> <p>۴. سطحی که در آن فاصله‌ی عصب بینایی با قرنیه کم‌تر است، سطح فوقانی چشم است.</p>
<p>۶</p>	<p>در بدن انسان پیام‌های تولید شده در هر گیرنده‌ای که به طور حتم ۱. ماده‌ی حساس به نور دارد- پس از تقویت در تالاموس از کیاسمای بینایی عبور می‌کنند. ۲. بر درک مزه‌ی غذا اثر دارد- بدون تقویت مستقیماً به قشر خاکستری مخ می‌روند. ۳. در تماس با ماده‌ی ژلاتینی است- به قشر خاکستری مخ فرستاده می‌شوند. ۴. در حفظ تعادل نقش دارد- پس از عبور از نخاع به مخچه می‌روند.</p>
<p>۷</p>	<p>هرگاه مولکول‌های شیمیایی به مژک‌های گیرنده‌های بویایی متصل شوند، ۱. تولید پیک‌های شیمیایی در مرکز اصلی سوخت و ساز یاخته همانند قبل ادامه می‌یابد. ۲. نفوذپذیری غشای این یاخته‌ها نسبت به یون‌های مثبت تغییر کرده و پتانسیل عمل ایجاد می‌شود. ۳. پیام‌های عصبی بدون عبور از مرکز تقویت پیام‌های حسی به قشر خاکستری مخ فرستاده می‌شوند. ۴. مولکول‌های ناقل عصبی تولید شده در سقف حفره بینی در اولین سیناپس مسیر بویایی آزاد می‌شوند.</p>
<p>۸</p>	<p>کدام گزینه برای تکمیل عبارت زیر مناسب است؟ " در چشم فرد مبتلا به است." ۱. در پیرچشمی، تغییر قدرت انقباض ماهیچه‌های مژگانی، اصلی‌ترین علت بیماری ۲. دوربینی، اندازه غیرطبیعی کره چشم، عامل متمرکز شدن پرتوهای نور جسم دور در جلوی شبکیه ۳. آستیگماتیسم، سطح ناصاف عدسی یا قرنیه، مانع از رسیدن پرتوهای نور به شبکیه ۴. نزدیک‌بینی، لبه‌های عدسی عینک از بخش میانی آن ضخیم‌تر</p>
<p>۹</p>	<p>با توجه به تصاویر زیر به سؤالات پاسخ دهید. الف. تصویر شماره (۱) که مشاهده شبکیه را از مردمک نشان می‌دهد، مربوط به چشم راست است یا چپ؟ چرا؟ ب. موارد مشخص شده در تصویر شماره (۲) را نام گذاری کنید.</p>



موفق باشید.