

درسنامه

پایه : نهم

فصل سوم

موضوع : پراکندگی زیست بوم های جهان

تدوین : سمیه شریف پور

استان: آذربایجان غربی

شهرستان مهاباد



اهداف درس پر اساس حیطة شناختی بلوم

حیطة شناختی : آشنایی با واژه زیست بوم و عوامل تنوع آن

آشنایی با عوامل موثر بر رشد گیاهان

آشنایی با پراکندگی زیست بوم های جهان

توندررا ، تایگا، جنگلهای بارانی استوایی ،ساوان ، بیابان

حیطة نگرشی: به مباحث زیست بوم و بوم سازگان علاقمند شود و در حفظ و نگهداری از این نعمت های الهی کوشا باشد

حیطة ارزشی : به عظمت و قدرت خالق هستی در آفرینش زیست بوم های متفاوت در جهان بیندیشد و شکر گذار باشد

زیست بوم یک ناحیه وسیع جغرافیایی است که در آن انواع خاصی از گیاهان و جانوران زندگی می کنند

مهم ترین عامل

- 1: آب و هوا
- 2: شکل ناهمواری ها
- 3: میزان ارتفاع از سطح زمین
- 4: جنس خاک

عوامل تنوع زیست بوم ها



عناصر آب هوا: دما
بارش

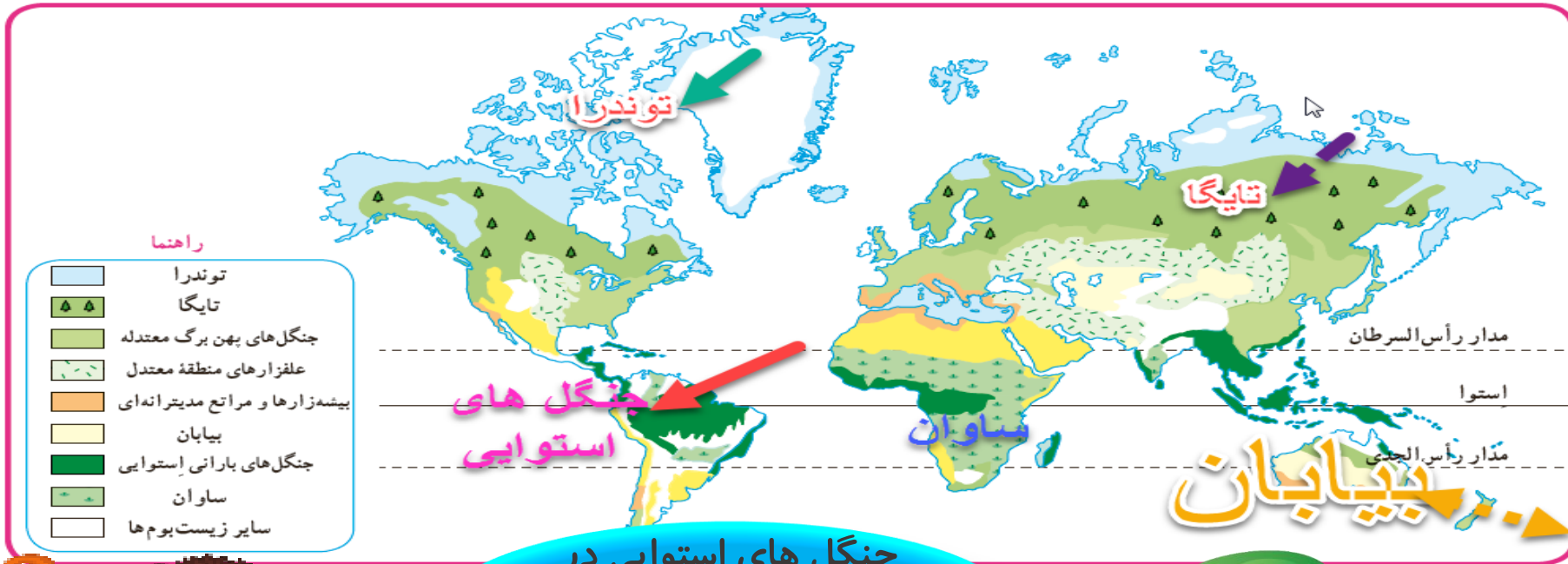
چرا قد درختان در
نواحی بیابانی و
سردسیر کوتاه است

دما و بارش . طول مدت فصل
خشک . تبخیر

عوامل موثر در رویش گیاهان:



نقشه پراکندگی زیست بوم های جهان



جنگل های استوایی در کدام قاره ها گسترده شده اند



انواع زیست بوم های
معرفی شده درس



ساوان



جنگل های
استوایی

تایگا



توندررا



بیابان



توندر



۴

مکان: نزدیک قطب شمال واقیانوس منجمد شمالی



روباه قطبی



خزه و گل‌سنگ



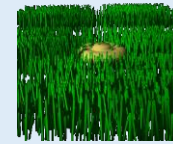
معرفی زیست بوم توندر

دما: ۳۴- درجه سانتی گراد در زمستان و حداکثر دما ۱۲ درجه

نحوه ایجاد باتلاقهای عمیق: ذوب یخ در تابستان



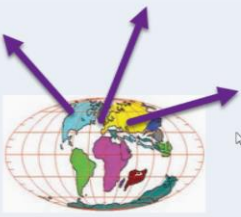
نوع گیاه: خزه و گل سنگ



نوع جانور: خرس قطبی



زیست بوم تایگا



مکان تایگا

مکان: جنوب توندرا

قاره های دارای زیست بوم تایگا: آسیا، اروپا، آمریکای شمالی

میانگین دما: شش ماه از سال کمتر از صفر درجه

بارندگی: بین ۲۵۰ الی ۵۰۰ متر

نوع جنگل: مخروطیان - سوزنی برگ ها

نوع درخت: کاج . سرو

تمام جنگل های کانادا از نوع تایگا هستند

دلیل استفاده از جنگل ها: دلیل نرم بودن چوب



زیست بوم جنگل های استوایی

آب و هوا: همیشه گرم . مرطوب

درصد رطوبت : ۸۰٪

میانگین بارندگی : ۲۵۰۰ میلی لیتر

ویژگی جنگل ها : چند طبقه

ارتفاع درختان : ۲۵ الی ۳۵ متر

بیشترین تنوع زیستی جهان را دارد

نام درختان : شاه پسند ((مانگرو))

نارگیل . قهوه . سودانی . هوا . بامبو

جنگل های استوایی



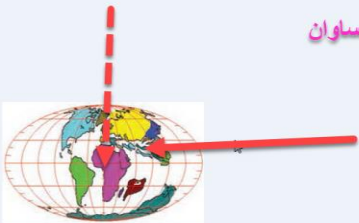
مکان : مجاورت قاره استوا



بامبو



مکان : ساوان



تعریف ساوان: علفزاریست با درختان تک و منفرد



درباره آداب و
رسوم قبایل ماسایی
تحقیق کنید

زیست بوم ساوان

مکان: مجاورت جنگل های استوایی

بیشترین وسعت ساوان : قاره افریقا

آب وهوا : در تمام طول سال گرم

دو فصل خشک ومرطوب

بیشترین تنوع جانوری

نوع جانوران : گورخر ، زرافه ، کرگدن ، شیر



نوع درخت : بائوباب

زیست بوم بیابان

تعریف بیابان: به سرزمین های خشکی میزان بارندگی آنها کمتر از ۵۰ میلی متر است

نام چند نوع بیابان: صحرا در افریقا، ربع الخالی در عربستان و لوت در ایران

سردترین بیابان جهان: گبی

نوع پوشش گیاهی: فقیر. با درختان یا بوته های خاردار. که در مقابل خشکی هوا و تبخیر مقاوم هستند

به نظر شما چرا گبی سردترین بیابان جهان است



مکان: مجاورت مدار راس السرطان و راس الجدی

ربع الخالی



سلطان



آزمون خودسنجی:

- ۱: ویژگی های زیست بوم جنگلهای استوایی و تاپیگا را به صورت لیستی بنویسید.
- ۲: ساوان را تعریف کنید.
- ۳: مکان بیابان ها را بنویسید و نام چند بیابان را نام ببرید؟

