

سوالات درس ۶

کامل کنید

- ۱- چشم، اندام حس است.
- ۲- فاصله ی مناسب برای مطالعه سانتی متر است.
- ۳- در مرکز عنبیه بخشی به نام وجود دارد.
- ۴- قرنیه جزء (داخلی ترین - خارجی ترین) لایه ی چشم است.
- ۵- شبکیه در (داخلی ترین - خارجی ترین) لایه ی کره ی چشم قرار دارد.
- ۶- عصب بینایی از قسمت چشم به مغز پیام می برد.
- ۷- لاله ی گوش به (بخش حلزونی - مجرای) گوش وصل است.
- ۸- لرزش استخوان های کوچک گوش به بخش (حلزونی - مجرای) گوش منتقل می شود.
- ۹- عصب شنوایی از بخش گوش به مغز پیام می برد.
- ۱۰- در روشنایی وسعت ماهیچه های عنبیه می شود.

صحیح یا غلط

- ۱۱- سمعک به افراد ناشنوا کمک می کند.
- ۱۲- در جای تاریک مردمک چشم گشاد می شود.
- ۱۳- افراد نزدیک بین اجسام دور را واضح نمی بینند.
- ۱۴- خارجی ترین لایه ی چشم عنبیه است.
- ۱۵- استخوان های کوچک گوش از درون مجرای شنوایی دیده می شوند.
- ۱۶- در ابتدای مجرای شنوایی پرده ی گوش قرار دارد.
- ۱۷- در افرادی که چشمشان سالم است، تصویر روی شبکیه تشکیل می شود.
- ۱۸- نور کم در هنگام مطالعه به چشم آسیب می زند.

تعریف کنید

۱۹- عنبیه:

۲۰- شبکیه:

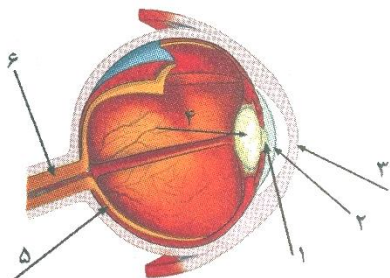
۲۱- نزدیک بینی:

۲۲- بخشی از گوش که دقیقاً در پشت پرده ی گوش قرار دارد، چه نام دارد؟ از چه قسمت هایی تشکیل شده است؟

۲۳- برای مراقبت از گوش چه کارهایی باید انجام دهیم؟

۲۴- نقش سلول های ویژه در شبکیه ی چشم آدمی را بنویسید.

۲۵- نام بخش های مشخص شده را بنویسید.



۲۶- هر عبارت را به کلمه ی مناسب آن وصل کنید.

۱- شبکیه (أ) در بخش جلویی عدسی قرار دارد.

۲- بخش حلزونی شکل (ب) لرزش پرده ی گوش، ابتدا به این عضو می رسد.

۳- عنبیه (پ) گیرنده های شنوایی گوش در این قسمت قرار دارند.

۴- استخوان های کوچک (ت) محل تشکیل تصویر در افراد سالم است.

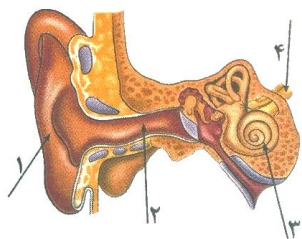
۵- عصب بینایی

۲۷- برای حفاظت از چشم چه کارهایی باید انجام داد؟

۲۸- در چه زمان هایی از سال باید از عینک آفتابی استفاده کنیم؟

۲۹- سمعک به افراد کم شنوا چه کمکی می کند؟

۳۰- نام بخش های خواسته شده را بنویسید.



۳۱- بخش های خواسته شده را در مدل زیر کامل کنید.



۱- قرنیه ۲- عدسی ۳- پرده ی شبکیه

انتخاب کنید.

۳۲-..... نقش محافظ چشم، در برابر ضربه را دارد.

۱- مژه

۲- پلک

۳- ابرو

۴- عدسی چشم

۳۳- علی چشم هایش نزدیک بین است. در حین انجام چه کاری علی نیاز به عینک دارد؟

۱- رنگ زدن دیوار

۲- کتاب خواندن

۳- رانندگی

۴- آشپزی کردن

۳۴- محل قرار گرفتن عدسی چشم در کدام بخش می باشد؟

۱- جلوی عنبیه

۲- پشت مردمک

۳- پشت شبکیه

۴- جلوی قرنیه

۳۵- بخش رنگی چشم را می گویند.

۱- عدسی

۲- قرنیه

۳- عنبیه

۴- شبکیه

۳۶- کدام یک جزء خارجی ترین لایه ی چشم است؟

۱- عنبیه

۲- قرنیه

۳- مردمک

۴- شبکیه

۳۷- نقش لاله ی گوش در حس شنوایی چیست؟

۱- تشدید امواج صوتی

۲- جمع آوری امواج صوتی

۳- انتقال امواج صوتی به گوش داخلی

۴- انتقال امواج صوتی به بخش حلزونی

۳۸- پیام های شنوایی از کدام بخش به مغز فرستاده می شود؟

۱- مجرای شنوایی

۲- بخش حلزونی گوش

۳- پرده ی گوش

۴- لاله ی گوش

۳۹- کدام یک، میزان نوری که به چشم وارد می شود را تنظیم می کند؟

۱- پرده ی شبکیه

۲- قرنیه

۳- مردمک

۴- عدسی

۴۰- کدام بخش از گوش به پرده ی گوش متصل است؟

۱- عصب شنوایی

۲- استخوان های کوچک گوش

۳- مجرای شنوایی

۴- گزینه ی ۲ و ۳



۴۱- شکل روبه رو کدام بخش گوش است؟

- ۱- مجرای گوش
- ۲- بخش حلزونی گوش
- ۳- استخوان کوچک گوش
- ۴- لاله ی گوش

۴۲- کدام گزینه درست است؟

- ۱- در نور کم مردمک گشاد می شود.
- ۲- قرنیه بعد از عنیبه در داخل چشم قرار دارد.
- ۳- استخوان کوچک گوش
- ۴- لاله ی گوش

۴۳- در اثر ضربه به بخش پشت سر، کدام حس آدمی دچار آسیب جدی می شود؟

- ۱- بویایی
- ۲- شنوایی
- ۳- چشایی
- ۴- بینایی