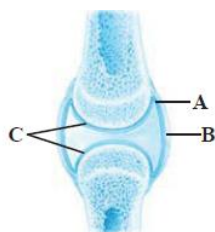


"بسم الله الرحمن الرحيم"

درس: زیست شناسی تاریخ آزمون: ۹۹/۹/۱۲ پایه: یازدهم دوره تحصیلی: متوسطه دوم سال تحصیلی: ۱۴۰۰-۹۹

نام و نام خانوادگی دبیر مربوطه: هاجر بخشی پور

۱	<p>درستی یا نادرستی جمله‌های زیر را مشخص کنید.</p> <p>الف. بخشی از اسکلت جانبی در صحبت کردن نقش دارد.</p> <p>ب. زردپی‌ها وظیفه اتصال استخوان به یکدیگر و رباط‌ها وظیفه اتصال ماهیچه‌ها به یکدیگر را دارند.</p> <p>ج. استخوان شانه شامل استخوان کتف و ترقوه می‌باشد.</p> <p>د. مایع مفصلی و سطح صیقلی غضروف به استخوان‌ها کمک می‌کند تا در محل مفصل اصطکاک کمی داشته باشند.</p> <p>ه. در انسان بعد از سن رشد، فعالیت یاخته‌های استخوانی متوقف می‌شود.</p> <p>و. بخش غضروفی سر استخوان‌های دراز در محل مفصل قابلیت ترمیم خود را دارد.</p> <p>ز. سطح درونی تنه استخوان دراز توسط مغز قرمز پر شده است.</p>
۲	<p>هریک از استخوان‌های نام برده در زیر مربوط به اسکلت محوری هستند یا جانبی؟</p> <p>الف. ترقوه ب. جناغ سینه</p>
۳	<p>پاسخ دهید.</p> <p>الف. در بافت استخوانی، یاخته چگونه با یکدیگر در ارتباط هستند؟</p> <p>ب. تراکم استخوان در کدام جنس بالاتر است، مرد یا زن؟</p> <p>ج. مغز قرمز استخوان در کدام بافت استخوانی وجود دارد؟</p> <p>د. در ماده زمینه‌ای بافت استخوانی چه ترکیباتی و موادی وجود دارد؟</p> <p>ه. انواع شکستگی‌های استخوان را نام ببرید.</p> <p>و. در کدام بخش اسکلت، استخوان‌های دراز دیده نمی‌شود؟</p> <p>ز. چند نوع بافت پیوندی در استخوان دراز وجود دارد نام ببرید؟</p> <p>ح. آیا در تمام مفصل‌ها، گیرنده حس وضعیت وجود دارد؟ چرا؟</p>
۴	<p>با توجه به شکل، به سوالات زیر پاسخ دهید.</p> <p>الف. بخش C را نام‌گذاری کنید و وظیفه آن را بنویسید.</p> <p>ب. نام بخش‌های A و B را بنویسید.</p>
۵	<p>چند مورد عبارت مقابل را کامل می‌کند؟ "در محل هر مفصل، استخوان‌ها"</p> <p>الف. قابلیت حرکت دارند.</p> <p>ب. به هم متصل می‌شوند.</p> <p>ج. توسط بافت غضروفی پوشیده شده است.</p> <p>د. توسط یک کپسول از جنس بافت پیوندی احاطه شده‌اند.</p> <p>۱. ۱ ۲. ۲ ۳. ۳ ۴. ۴</p>
۶	<p>در اسکلت انسان، کدام مورد در خصوص استخوان‌ها صحیح است؟</p> <p>۱. با افزایش وزن، متراکم‌تر و محکم‌تر می‌شوند.</p> <p>۲. در محیط بی‌وزنی، تراکم آن‌ها افزایش می‌یابد.</p> <p>۳. میزان فعالیت آن‌ها بر ضخامت شان بی‌تاثیر است.</p> <p>۴. فعالیت یاخته‌های استخوانی پس از سن رشد متوقف می‌شود.</p>



 <p>نوع مفصل:</p>	 <p>ب. نوع استخوان:</p>	 <p>الف. نام استخوان:</p>
<p>۷ موارد خواسته شده در ارتباط با هر شکل را بنویسید.</p>		
<p>۸ کدام عبارت صحیح است؟</p> <ol style="list-style-type: none"> ۱. مفصل استخوان ران و لگن از نوع لولایی است. ۲. رباط و زردپی تنها عوامل کنار هم ماندن استخوانها هستند. ۳. عموم آسیبهای بخش صیقلی غضروف غیرقابل ترمیم اند. ۴. کاهش تراکم استخوان ممکن است منشا غیر تغذیه ای داشته باشد. 		
<p>۹ کدام عبارت درباره انواع مغز استخوان به درستی بیان شده است؟</p> <ol style="list-style-type: none"> ۱. بیش تر مغز زرد از چربی تشکیل شده است. ۲. مغز قرمز مجرای مرکزی هر استخوان دراز را پر می کند. ۳. مغز زرد فضای درون استخوان اسفنجی را پر می کند. ۴. در کم خونی های شدید مغز قرمز می تواند به مغز زرد تبدیل شود. 		

موفق باشید.