

سوالات تستی درس هشتم از فصل سوم کتاب اقتصاد

+++++

1- در کدام مورد کشور زیر مرز امکانات تولید قرار نمی گیرد.

- الف) بسته شدن برخی از کارخانه ها
 ب) بیکاری بعضی از کارگرها
 ج) وجود منابع غیر فعال در کشور
 د) تخصیص کارای منابع تولید

2- کدام دسته از افراد زیر، بیکار محسوب می شود؟

- الف) دانش آموزان و دانشجویان
 ب) بازنشستگان
 ج) افراد بالاتر از 15 سال جویای کار
 د) زنان خانه دار

3- درباره جمعیت فعال، کدام گزینه نا درست است؟

- الف) افرادی هستند که یا مشغول کارند یا دنبال کارند
 ب) از جمع افراد شاغل و بیکار به دست می آید
 ج) افراد بالای 15 سال در سن کار که شاغل و بیکار نیستند، جمعیت فعال هستند
 د) دانشجویان و دانش آموزان در زمره جمعیت فعال نیستند

4- کسانی که دارای شغل باشند شاغل محسوب می شوند .

- الف) تمام وقت
 ب) پاره وقت
 ج) تمام وقت و یا پاره وقت
 د) بازنشستگان

5- اساسی ترین شاخص ارزیابی وضعیت اشتغال کشور، ----- است.

- الف) نرخ تورم
 ب) نرخ بیکاری
 ج) نرخ رشد جمعیت
 د) نرخ رشد تولید داخلی

6- در بازار کار، به قیمت نیروی کار چه می گویند؟

- الف) دستمزد
 ب) پرداخت
 ج) هزینه
 د) درآمد

7- کدام نوع بیکاری شامل کسانی است که شغل قبلی خود را به دلایلی رها کرده و به امید یافتن شغلی بهتر در جستجو هستند؟

الف) فصلی ب) ساختاری ج) دوره‌ای د) اصطکاکی

8- بیکاری کارگران ساختمانی و کشاورزان در زمستان، نمونه‌ای از کدام نوع بیکاری است؟

الف) فصلی ب) ساختاری ج) دوره‌ای د) اصطکاکی

9- کدام نوع بیکاری، شامل کسانی است که به تازگی در حال ورود به بازار کار هستند؟

الف) فصلی ب) ساختاری ج) دوره‌ای د) اصطکاکی

10- کدام نوع بیکاری، کوتاه‌مدت است و در همه کشورها وجود دارد؟

الف) فصلی ب) ساختاری ج) دوره‌ای د) اصطکاکی

11- کدام نوع بیکاری، ناشی از عدم تطبیق بین افراد جویای کار و انواع شغل‌های موجود به دلایلی از جمله، عدم تطابق مهارت‌هاست؟

الف) فصلی ب) ساختاری ج) دوره‌ای د) اصطکاکی

12- کدام نوع بیکاری هنگام رکود اقتصادی رخ می‌دهد؟

الف) فصلی ب) ساختاری ج) دوره‌ای د) اصطکاکی

13- گزینه "نیروی کار ساده در اقتصاد وجود دارد؛ ولی نیروی کار متخصص مورد نیاز است" به کدام بیکاری اشاره دارد؟

الف) فصلی ب) ساختاری ج) دوره‌ای د) اصطکاکی

14- کدام نوع بیکاری، هنگامی پیش می‌آید که شرکت‌ها استخدام خود را متوقف می‌کنند یا بخشی از نیروی کار خود را تعدیل می‌کنند؟

الف) فصلی ب) ساختاری ج) دوره‌ای د) اصطکاکی

15- گزینه " فناوری و ساختار تولیدی همیشه در حال تغییر است و مهارت‌های برخی افراد ممکن است تقاضا نداشته باشد" به کدام بیکاری اشاره دارد؟

الف) فصلی (الف) (ب) ساختاری (ج) دوره‌ای (د) اصطکاکی

16- این گزینه " برخی افراد ممکن است به دلایلی، شغل خود را رها کنند و به جستجوی شغل پردازند و تا زمانی که دوباره استخدام شوند، بیکار خواهند بود" کدام نوع بیکاری را تعریف کرده است؟

الف) فصلی (الف) (ب) ساختاری (ج) دوره‌ای (د) اصطکاکی

17- در کدام گزینه به پیامد منفی بیکاری برای خانوار، اشاره نشده است؟

الف) کاهش مالیات (الف) (ب) کاهش درآمد

ج) از دست رفتن بیمه درمانی (د) هزینه کردن پس‌انداز و احتمال قرض گرفتن

18- کدام یک از وظایف دولت در مقابله با فقر و بیکاری است؟

الف) تأسیس صندوق های قرض الحسنه (ب) فعالیت های جهادی
ج) اجرای سیاست های فقر زدایی (د) ایجاد خیریه ها و کمک های مردمی

19- اگر نیازمندی‌های افراد یا خانوار را با توانمندی‌های آنان برای دستیابی به آن نیازها مقایسه کنیم، به روش تعیین----- دست زده‌ایم.

الف) نوع رکود (الف) (ب) نرخ بیکاری (ج) میزان فقر (د) میزان درآمد

20- در کدام تعریف، ملاک تعریف، وضعیتی است که ما در آن هستیم؟

الف) رکود (الف) (ب) فقر نسبی (ج) فقر مطلق (د) میزان فقر

21- در تعریفی از فقر، ملاک تعریف دقیق کدام مورد، بانک جهانی است؟

الف) نرخ فقر (الف) (ب) فقر نسبی (ج) فقر مطلق (د) میزان فقر

22- در کدام مورد، محاسبه تعداد افراد فقیر، بسیار پیچیده و سخت و شاید ناممکن است؟

الف) نرخ فقر
ب) فقر نسبی
ج) فقر مطلق
د) میزان فقر

23- در تعریف کدام مورد، تولید ناخالص داخلی یا درآمد سرانه کشورها معیاری برای رتبه‌بندی از نظر فقر است؟

الف) نرخ فقر
ب) فقر نسبی
ج) فقر مطلق
د) میزان فقر

24- یکی از مهمترین دلایل، بیکاری و فقر و همچنین مشکلات صاحبان شرکت‌ها و کارخانه‌ها، کدام گزینه است؟

الف) مالیات بر ارزش افزوده و مصرف کارگاه‌های تولیدی

ب) عدم توازن و تعادل بین عرضه و تقاضا

ج) کمبود سرمایه و مشکلات مربوط به بنگاه‌های تولیدی

د) قاچاق کالا و واردات کالایی که مشابه آن در کشور تولید می‌شود

25- اساسی‌ترین شاخص ارزیابی وضعیت اشتغال کشور نرخ بیکاری است و طریقه محاسبه آن از نسبت جمعیت بیکار 15 ساله و بیشتر به جمعیت فعال 15 ساله و بیشتر بدست می‌آید.

26- بیکار کسی است که بالاتر از 15 سال دارد و در جستجوی کار است؛ اما کاری برای خود پیدا نمی‌کند.

27- وجود منابع بیکار باعث می‌شود که کشور زیر مرز امکانات تولید قرار گیرد.

28- در بازار کار نام قیمت نیروی کار دستمزد است.

29- در اقتصاد گاهی به تقاضا کنندگان نیروی کار کارفرما هم می‌گویند.

30- یکی از پیامدهای غم‌انگیز بیکاری و رکود فقر است در کل جهان ۱/۴ نفر در فقر مطلق بسر می‌برند.

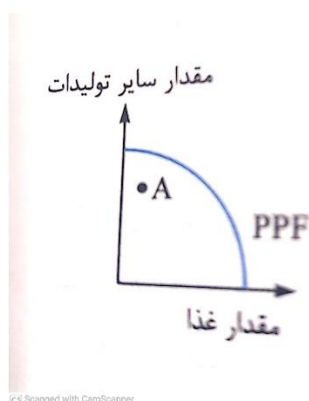
۳۱- دولت ها موظفند از طریق حمایت از شرکت های تولیدی و مبارزه با فساد ، با فقر و بیکاری مبارزه کنند.

۳۲- یکی از وظایف دولت ها در هر کشوری ، اجرای سیاست های فقر زدایی و برقرار کردن ..عدالت..... است.

33- با توجه به نمودار مقابل چند عبارت می تواند دلیل رخ دادن نقطه A باشد.

الف) کشور دچار رکود اقتصادی شده است.

ب) بعضی از کارگرها بیکار شدند



ج) حجم تولیدات ملی افزایش یافته است.

د) قیمت تولید غذا بسیار بالا رفته است.

ت) تعرفه های گمرکی افزایش یافته است.

ه) میزان صادرات افزایش یافته است.

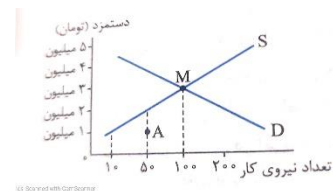
4) چهار

3) سه

2) پنج

1) دو

34- با توجه نمودار مقابل بگویید در کدام گزینه وضعیت صحیحی از A و M بیان شده است؟



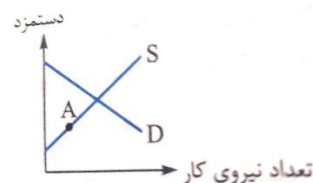
1) در نقطه M تعادل داریم یعنی میزان عرضه و تقاضای نیروی کار برابر است . در نقطه A کمبود عرضه نیروی کار داریم چون سطح دستمزد پایین است.

2) در نقطه A 50 نفر حاضرند مشغول کار شوند در صورتی که ظرفیت بازار 200 نفر است پس مازاد تقاضا داریم و در نقطه M از نیروی کار به خوبی استفاده نکرده است.

3) در نقطه A مازاد عرضه و کمبود تقاضای نیروی کار داریم لذا باید سطح دستمزد را بالا ببریم و در نقطه M به تعادل می رسیم و هیچ نیرویی ناخواسته بلااستفاده نمی باشد.

4) در نقطه A و M هر دو به اندازه حجم مورد نیاز بازار نیروی کار داریم در نقطه A با دستمزد 1 میلیون تومان 50 نفر در نقطه M با دستمزد 3 میلیون نفر 100 نفر نیروی کار داریم.

35- با توجه به نمودار مقابل چگونه وضع بازار بهتر شود؟



1) باید دستمزد را پایین آوریم تا کارفرمایان حاضر شوند در این قیمت نیروی کار بگیرند.

2) باید در همین سطح دستمزد تعدادی نیروی کار از کشورهای طالب به ایران مهاجرت کنند.

3) این نقطه مطلوب است چون با این قیمت نیروی کار کشور همگی وارد عرصه کار شدند.

4) باید قیمت دستمزد بالا برود تا نیروی کار بیشتری حاضر شوند قدم به عرصه کار و فعالیت بگذارند.

36- با توجه جدول مقابل نرخ بیکاری چقدر است؟

کل جمعیت 18000000	
پایین تر از 15 سال 8000000	
15 سال و بالاتر } 10000000	غیرفعال 4500000
	فعال 5500000
	شاغل 5000000
	بیکار 500000

1) 9%

2) 11%

3) 7%

4) 5%

$$\text{نرخ بیکاری} = \frac{\text{جمعیت بیکار ۱۵ ساله و بیشتر}}{\text{جمعیت فعال ۱۵ ساله و بیشتر}} \times 100$$

37- برای رتبه بندی کشورها از نظر فقر معمولاً از چه شاخص هایی استفاده می شود؟

1) درآمد ملی و میزان نابرابری در توزیع درآمد

2) تولید ناخالص داخلی یا درآمد سرانه کشورها

3) درآمد ملی و سطح تولید خالص ملی

4) درآمد سرانه و میزان نابرابری در توزیع درآمد

38- با توجه به مورد "الف" و "ب" کدام گزینه صحیح است؟

الف) در کشور A سطح درآمد سرانه پایین است. ب) در کشور B 40% جمعیت از 60% مابقی جمعیت نسبت به کشور A درآمد سرانه کم تری دارند و البته زیر خط فقر نیستند اما فقط از حداقل سطح معیشت برخوردارند.

1- الف) میزان فقر عمومی بالاست ب) 40% فقر نسبی دارند.

2- الف) میزان فقر نسبی بالاست ب) فقر مطلق در جامعه بالاست.

3- الف) میزان فقر عمومی بالاست ب) 69% جامعه درآمد سرانه بالاتری دارند.

4- الف) میزان فقر نسبی بالاست ب) فقر نسبی در جامعه وجود دارد.

39- در کشوری 60 میلیون نفری نرخ بیکاری 30 درصد است اگر جمعیت بیکار معادل 9 میلیون نفر باشد و جمعیت غیر فعال 10 میلیون نفر باشد، جمعیت فعال چند نفرند؟

الف) 15 میلیون نفر ب) 20 میلیون نفر ج) 30 میلیون نفر د) 5 میلیون نفر

38- کدام گزینه دلایل از دست دادن شغل را نشان نمی دهد.

الف) ضعیف بودن ساختار اقتصادی و قاچاق ب) تحریم های اقتصادی و واردات بی رویه

ج) تغییرات در فناوری صنعتی و رویه های تولید د) افزایش صادرات و تورم

40- روش کلی در تعیین میزان فقر چیست؟

الف) میزان درآمد افراد و خانوارها را بسنجیم و محاسبه کنیم چه قدر از نیازهای اولیه با آن قابل رفع است.

ب) خط فقر مشخص کنیم و افرادی که از امکانات نسبی جامعه محرومند را جزء دسته فقر مطلق قرار دهیم.

ج) نواحی را از نظر سطح رفاه در گروهایی قرار دهیم بعد مطابق با شرایط زمانی و مکانی میزان فقر را تعیین می کنیم.

د) نیازمندی های افراد یا خانوار را توانمندی های آنان برای دستیابی به آن نیازها مقایسه کنیم.

41- وضعیتی است که فرد از تامین احتیاج اولیه زندگی خود عاجزند.

الف- فقر نسبی ب) درآمد سرانه ج) فقر مطلق د) بیکار