

الف - صحیح یا غلط بودن جمله های زیر را مشخص کنید.

1- در هنگام بلع غذا ، اپی گلوت راه نای را می بندد و غذا وارد مری می شود.  ص  غ

2- باکتری های داخل روده بزرگ از گلوکز غذاهای گوارش نشده تغذیه می کنند .  ص  غ

ب- کلمه مناسب را از داخل پرانتز انتخاب کنید و زیر آن خط بکشید.

3- مواد غذایی جذب شده از روده کوچک ابتدا وارد این اندام می شوند . ( کبد - ماهیچه ها )

4- براق دهان از این مواد تشکیل شده است. ( آب و آنزیم - آنزیم و اسید )

پ - جاهای خالی را بانوشتن کلمه مناسب پر کنید.

5- ..... تنها بخشی از لوله گوارش است که همه مواد مغذی آن جذب و وارد ..... می شوند.

6- باکتری های روده بزرگ ویتامین ..... و بعضی ویتامین های گروه ..... را تولید می کنند.

ت- در هر یک از جمله های زیر یک کلمه بعنوان غلط علمی وجود دارد. آن را پیدا کنید و زیر آن خط بکشید و

درست آن را در داخل پرانتز بنویسید.

7- یاخته های بافت پیوندی دیواره معده آنزیم و اسید تولید می کنند. ( ..... )

8- باکتری های دهان با تولید اسید عاج دندان را از بین می برند و باعث پوسیدگی آن می شوند. ( ..... )

ث- گزینه مناسب و درست را انتخاب کنید و علامت بزنید.

9- کدام یک محل ذخیره موقتی و نرم کردن غذا در لوله گوارش پرندگان است؟

الف - چینه دان  ب- معده  ج - سنگدان  د- دهان

10 - کدام دندان بیشترین تعداد را در دهان یک فرد بزرگسال دارد؟

الف- نیش  ب- پیش  ج - آسیای کوچک  د- آسیای بزرگ

11- اعصاب و رگ های خونی در کدام بخش دندان وجود دارند؟

الف - مینا  ب- عاج  ج - مغز  د- ریشه

12- در کدام یک از اجزای لوله گوارش ، بر روی غذا گوارش انجام نمی شود؟

الف - دهان  ب- مری  ج - معده  د- روده کوچک

13- ترشحات کبد و پانکراس به کجا می ریزد؟

الف - دوازدهه  ب- معده  ج - انتهای روده کوچک  د- ابتدای روده بزرگ

14- ماده مؤثر در گوارش چربی ها چه نام دارد و در کجا تولید می شود؟

- الف - صفرا - کیسه صفرا     ب- صفرا - کبد     ج - بزاق - غده های بزاقی     د- اسید - معده

15- افزایش و کاهش حرکات روده بزرگ به ترتیب باعث ایجاد چه مشکلاتی می شود؟

- الف - یبوست - اسهال     ب- اسهال - یبوست     ج - یبوست - تهوع     د- اسهال - تهوع

16- بیشترین آنزیم های داخل روده کوچک در کجا ساخته می شوند؟

- الف - کبد     ب- لوزالمعده     ج - کیسه صفرا     د- سلول های مخاطی روده کوچک

17- ماهیچه های دیواره کدام یک از گزینه های زیر به صورت ارادی منقبض می شوند؟

- الف- دیواره روده بزرگ     ب- دیواره معده     ج- دیواره مری     د- مخرج

18- گوارش شیمیایی کدام ماده غذایی به مقدار اندکی در دهان انجام می شود؟

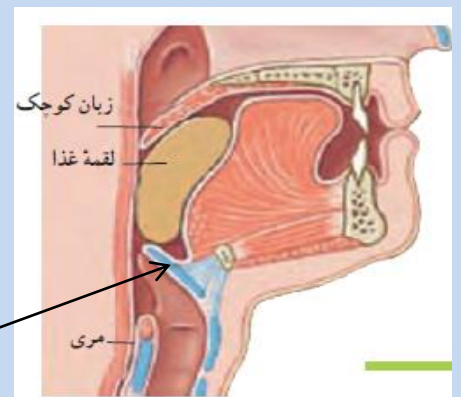
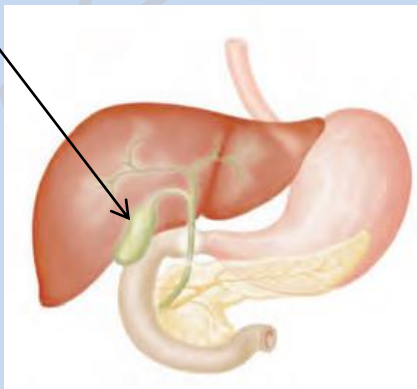
- الف- پروتئین     ب- نشاسته     ج - چربی ها     د- سلولز

19- زائده آپاندیس به کدام بخش از لوله گوارش متصل است؟

- الف- ابتدای معده     ب- ابتدای روده کوچک     ج- انتهای روده کوچک     د- ابتدای روده بزرگ

20- نام مواردی را که در تصویر با علامت \_ نشان داده شده است را بنویسید :

ب ؟



الف ؟