

دانش آموز عزیز پاسخ این سوالات را هنگام تدریس این درس را با توجه به آب و هوای همان روز می‌سازید.

درس ۱۹ آب و هوا

- ۱- امروز هوا چگونه است؟ گرم است یا سرد؟
- ۲- آفتابی است یا ابری؟ باد می‌وزد یا هوا آرام است؟
- ۳- برف می‌بارد یا باران؟



○ فعالیت

- ۱- به کمک معلم، دماسنجی را به کلاس بیاورید و به دیوار نصب کنید.
- ۲- هم‌اکنون دمای هوای کلاس شما چند درجه است؟
- ۳- ۲- وضع هوا چه تأثیری بر زندگی و فعالیت‌های روزانه‌ی ما دارد؟ با توجه به تصویرهای بالا در این باره گفت‌وگو کنید.

۵- وضع هوای کاری با پوشش و تفریحات ما اثر دارد.

۶- چه چیز مهم ترین نقش را در تعیین آب و هوای یک منطقه دارد؟

۶) دمای هوا و بارش مهم ترین نقش را در تعیین آب و هوای یک منطقه دارند.

۷- از چه وسایلی برای اندازه گیری دما و بارش استفاده کنیم؟

به دماسنج نگاه کنید. دمای هوا چند درجه است؟
۷ میزان بارش را با ظرف های درجه بندی شده اندازه گیری می کنیم. (باران سنج)



۸- دماسنج چیست؟ وسیله ای که با آن دما را اندازه می گیریم.
۹ دما

دمای هوا همیشه یکسان نیست. هنگام صبح و شب، هوا خنک تر و هنگام ظهر، هوا گرم تر است. در فصل تابستان، هوا گرم و در فصل زمستان، هوا سرد است.



۸ شهر یزد، آب و هوای گرم و خشک → ۱۰ آب و هوای شریذ چگونه است؟

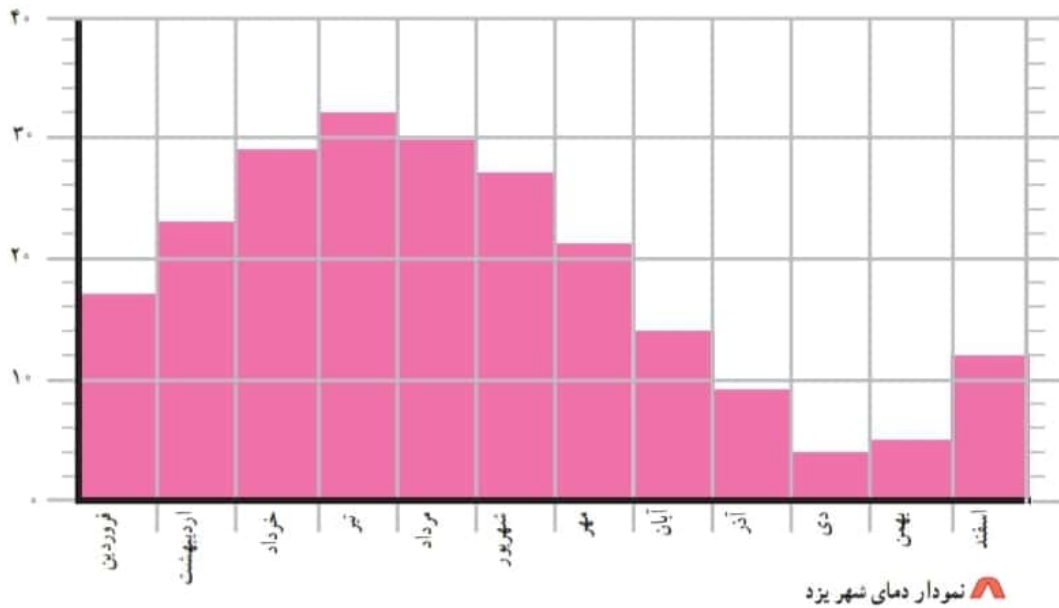
اکنون به متوسط دمای هوای شهر یزد در ماه‌های مختلف سال، توجه کنید.

متوسط دمای هوای شهر یزد در ماه‌های مختلف سال

ماه‌های سال	فروردین	اردیبهشت	خرداد	تیر	مرداد	شهریور	مهر	آبان	آذر	دی	بهمن	اسفند
درجه‌ی سانتی‌گراد	۱۷	۲۳	۲۹	۳۲	۳۰	۲۷	۲۱	۱۴	۹	۶	۷	۱۲

ما می‌توانیم براساس عددهای این جدول، نموداری رسم کنیم. این نمودار تغییرات دما را در ماه‌های مختلف سال نشان می‌دهد.

درجه‌ی سانتی‌گراد



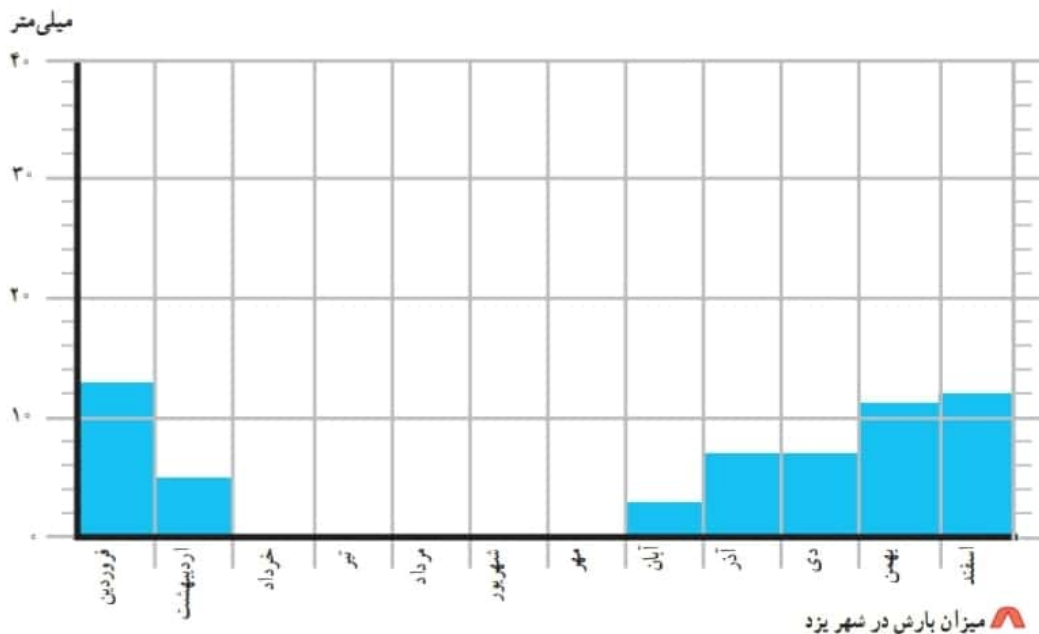
۱۱- گرم‌ترین و سردترین ماه سال در شهر یزد کدام‌اند؟ گرم‌ترین تیر، سردترین دی

• بارش

اکنون به مقدار بارش شهر یزد در ماه‌های مختلف سال توجه کنید. **در جدول نمودار**

میزان بارش شهر یزد در ماه‌های مختلف سال

ماه‌های سال	فروردین	اردیبهشت	خرداد	تیر	مرداد	شهریور	مهر	آبان	آذر	دی	بهمن	اسفند
میلی‌متر	۱۳	۵	۰	۰	۰	۰	۰	۳	۷	۷	۱۱	۱۲



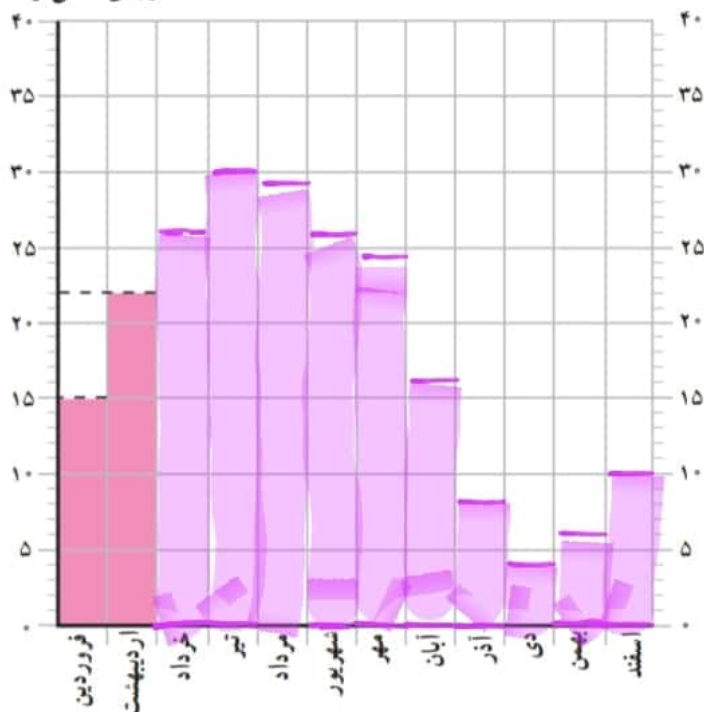
- ۱۲ - مقدار بارش در کدام ماه بیشتر است؟ **فروردین**
- ۱۳ - در کدام ماه‌ها باران نمی‌بارد؟ (ماه‌های خشک) **خرداد - تیر - مرداد - شهریور - مهر**
- ۱۴ • همان‌طور که می‌بینید، در بیشتر ماه‌های سال هوای یزد گرم است و باران در آنجا کم می‌بارد. به همین دلیل، می‌توان گفت که آب و هوای شهر یزد گرم و خشک است. **۱۴**
- ۱۴ - چرا آب و هوای شهر یزد گرم و خشک است؟ **۴**

○ فعالیت

کاربرگ‌های شماره‌ی ۱۱ (رسم نمودار دما) و شماره‌ی ۱۲ (وضع هوا در یک هفته) را با راهنمایی معلم انجام دهید.

در جدول زیر، میزان متوسط دما در شهر اصفهان در ماه‌های مختلف سال نوشته شده است. نمودار روبه‌روی آن را کامل و رنگ‌آمیزی کنید.

درجه‌ی سانتی‌گراد



درجه	ماه‌های سال
۱۵	فروردین
۲۲	اردیبهشت
۲۶	خرداد
۳۰	تیر
۲۹	مرداد
۲۶	شهریور
۲۴	مهر
۱۶	آبان
۸	آذر
۴	دی
۶	بهمن
۱۰	اسفند

وضع هوا در یک هفته




کاربرگی

شماره‌ی ۱۲

این کاربرگ را به مدت یک هفته به کمک معلم خود در کلاس کامل کنید.

وضع هوا و تغییرات آن را در مدت یک هفته در نظر بگیرید و در جدول زیر یادداشت کنید.

مثال

شنبه	یکشنبه	دو شنبه	سه شنبه	چهارشنبه	پنجشنبه	جمعه	وضع هوا
تمام روز ابری							ابری 
-							آفتابی 
-							نیمه ابری 
°							بارندگی 
۱۰ درجه							دما 
ملایم							وزش باد 