

جواب فعالیت صفحه ۳۴ ریاضی هشتم > توازی و تعامد

پاسخ گام به گام فعالیت صفحه ۳۴ ریاضی کلاس هشتم از فصل ۳ چندضلعی ها با جواب و راه حل کامل

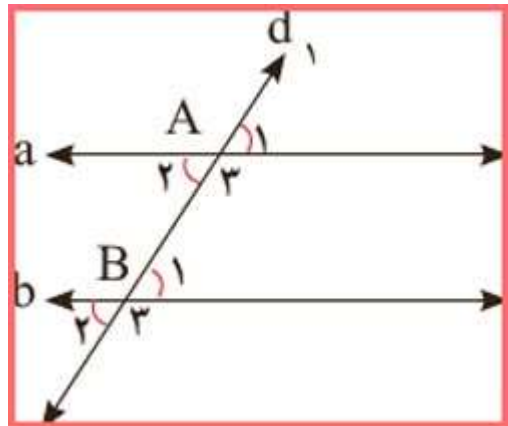
جواب صفحه ۳۴ ریاضی هشتم

در پاسخ به فعالیت صفحه ۳۴ ریاضی هشتم داریم:

اگر خطی مانند d_1 ، خطوط a و b را مانند شکل با زاویه‌های مساوی قطع کرده باشد، خط‌های a و b با هم موازیند. به خط d_1 ، خط مورب می‌گویند.

موازی بودن خط‌های a و b را به صورت $a \parallel b$ نمایش می‌دهند.

هر خطی که دو خط موازی را قطع کند با آنها زاویه‌های مساوی می‌سازد.



۱- اگر $A_1 = 60^\circ$ باشد، زاویه‌های خواسته شده را پیدا کنید و راه حل خود را توضیح دهید.

چون مکمل زاویه A_1 است $A_2 = 120^\circ$

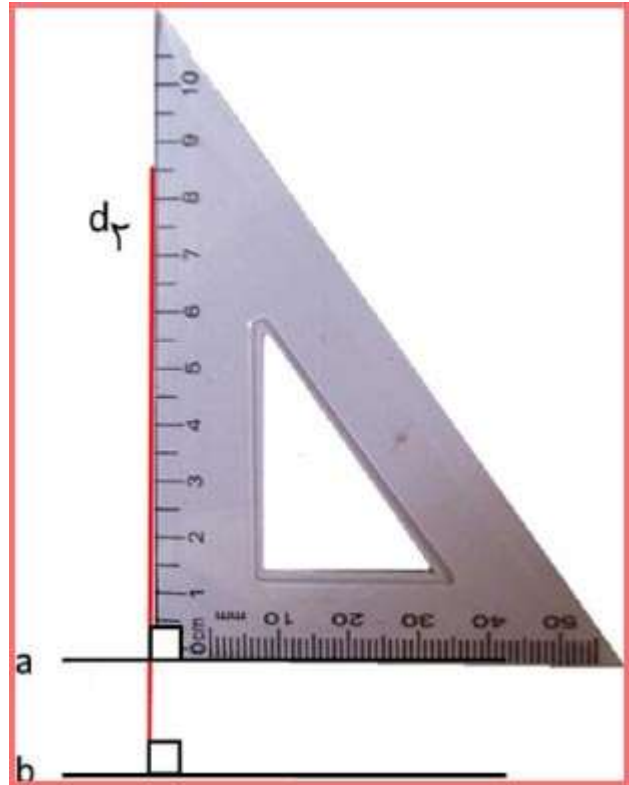
زیرا زاویه‌های تند با هم مساویند $B_1 = 60^\circ$

چون با زاویه B_1 متقابل به راس است $B_2 = 60^\circ$

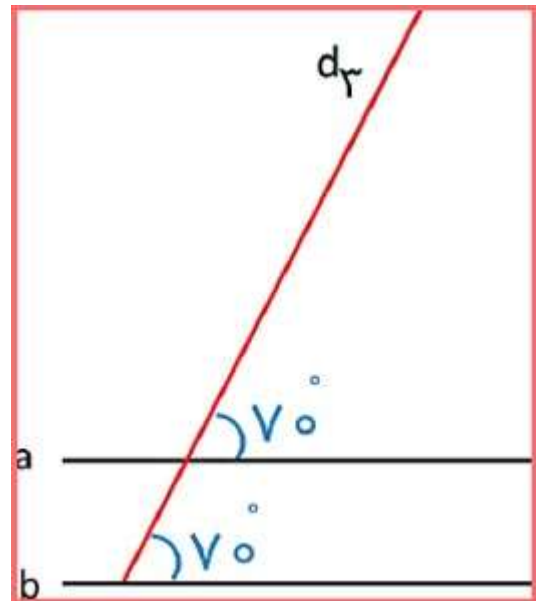
چون مکمل B_2 است $B_3 = 120^\circ$

۲- خط d_1 را بر a عمود کنید و ادامه دهید تا خط b را قطع کند. چرا d_1 بر b هم عمود است؟

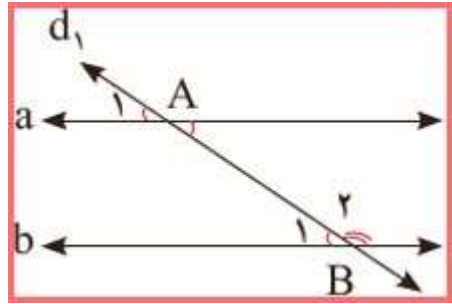
چون با یکی از خط موازی زاویه 90° درجه می‌سازد، با دیگری هم زاویه 90° درجه می‌سازد.



۳- خط d با خط b زاویه 70° ساخته است. خط d با خط a چه زاویه‌ای می‌سازد؟ جواب 70 درجه



۴- دو خط a و b با هم موازی‌اند و خط d مورب است؛ پس زاویه‌های A و B با هم مساوی‌اند. این مطلب را به صورت زیر نشان می‌دهیم.



چرا A_1 و B_2 مکمل اند؟

اگر خط a را روی صفحه انتقال دهیم تا روی b گیرد و نقطه A روی B بیفتد، زاویه A_1 روی کدام زاویه قرار می‌گیرد؟

چگونه از این طریق می‌توان توجیه کرد که زاویه A_1 و زاویه B_2 مکمل یکدیگرند؟ توضیح دهید.

اگر در رابطه (۲) به جای B_2 ، A_2 را قرار دهیم، خواهیم داشت:

$$\left. \begin{array}{l} 1) A_1 = B_1 \\ 2) B_1 + B_2 = 180^\circ \end{array} \right\} \Rightarrow A_1 + B_2 = 180^\circ$$

اگر در هر صفحه ای از کتاب ریاضی هشتم دبیرستان مشکل و یا ایراد درسی داشتید حتما برای ما در قسمت دیدگاه بنویسید تا ما در اسرع وقت بتوانیم به سوال شما پاسخ بدهیم و مشکلات درسی شما دانش آموزان پایه هشتمی های گرامی را حل نماییم.