

نام و نام خانوادگی:

تاریخ .... / .... /

ریاضی فصل سوم

دبستان:

مدت: ۵۰ دقیقه

۱- حاصل جمع و تفریق زیر را با رسم شکل نشان دهید

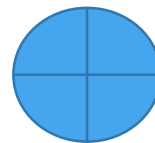
$$۳۱۴۲ + ۲۳۱۷ =$$

$$۴۳۵۷ - ۱۲۳۴ =$$

۲- شکل های رو به رو چه کسری را نشان می دهد؟



— (۲)



— = ..... (۱)

۳- کسر  $\frac{۴}{۵}$  را با رسم شکل نشان دهید

۴- با رسم شکل دو کسر  $\frac{۳}{۴}$  و  $\frac{۲}{۳}$  را مقایسه کنید

۵- برای شکل رو به رو دو کسر مساوی بنویسید



۶- اگر مخرج دو کسر مساوی باشد کسری بزرگ تر است که .....

۷- زاویه های شکل رو به رو، را نشان دهید؟ چند تا از زاویه های آن زاویه راست است؟

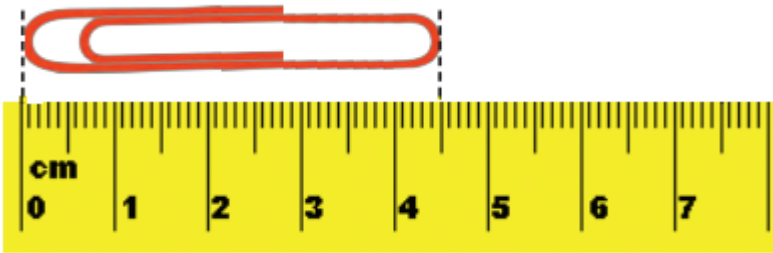


۸- کسری را که محور نشان می دهد بنویسید

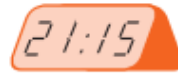


.....واحد.....عد.....

۹- طول گیره کاغذ.....سانتی متر و — سانتی متر.



۱۰- زمان هایی را که ساعت ها نشان می دهند به ربع و نیم بنویسید



ارزشیابی				موضوع
نیاز به تلاش بیشتر	قابل قبول	فوب	خیلی فوب	
				آشنایی با مفهوم کسر
				نوشتن کسر با توجه به شکل
				استفاده از کسر در خواندن ساعت
				استفاده از کسر در بیان اندازه گیری
				کسب مهارت در مقایسه کسرها در حالت های مختلف (رسم شکل، محور...)