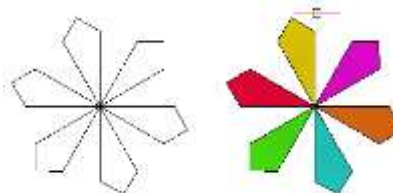


بسمه تعالی

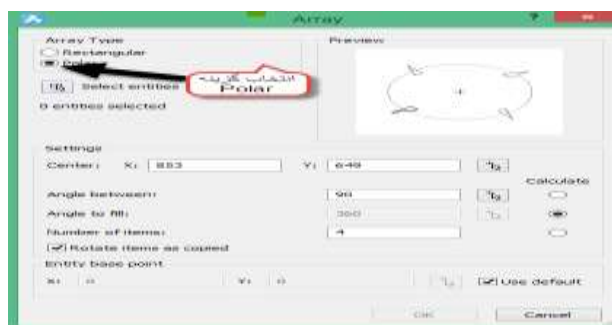
دستورات رسم دانه برف



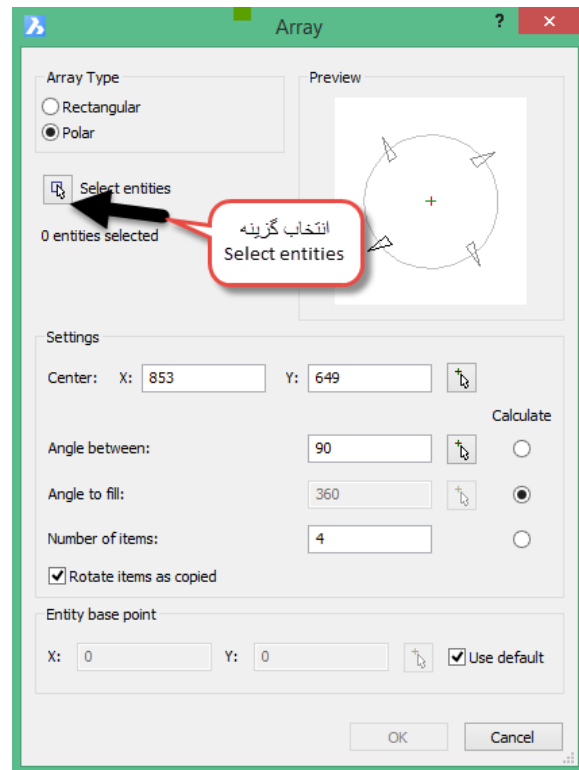
- (1) بازکردن برنامه
- (2) انتخاب گزینه Line



- (3) نوشتن دستور $120 < 200 @$ برای مشخصات خط
- (4) Enter
- (5) انتخاب گزینه Line
- (6) انتخاب ابتدای خط اولی
- (7) نوشتن دستور $105 < 200 @$ برای مشخصات خط دوم
- (8) با انتخاب گزینه Line انتهای دو خط را به هم وصل می‌کنیم.
- (9) انتخاب دستور تقارن (2Dmirror)
- (10) انتخاب کل شکل بادرگ کردن
- (11) زدن کلید Space
- (12) انتخاب محور تقارن با کلیک کردن در ابتدا و انتهای خط وسط
- (13) Enter
- (14) انتخاب خط وسط با کلیک بر روی خط وسطی
- (15) زدن کلید Delete برای حذف خط وسطی
- (16) انتخاب گزینه تکرار (2D Array)
- (17) در پنجره باز شده گزینه polar را انتخاب می‌کنیم.



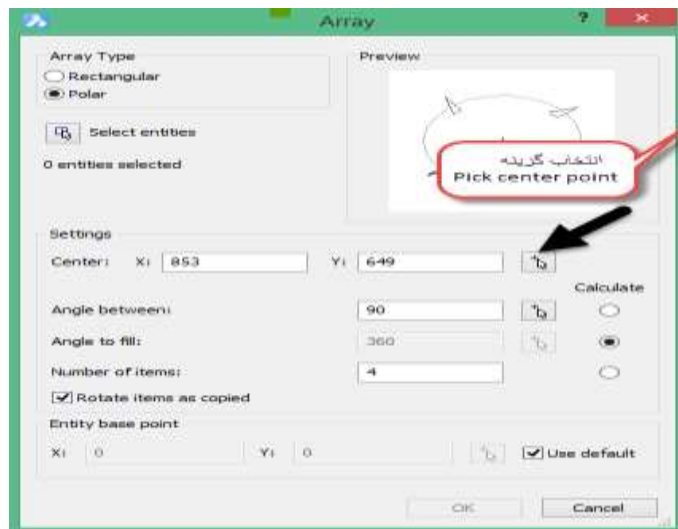
18) گزینه Select entities را انتخاب می‌کنیم.



19) ماوس به شکل مربع کوچک در می‌آید که بادرگ کردن کل شکل را انتخاب می‌کنیم.

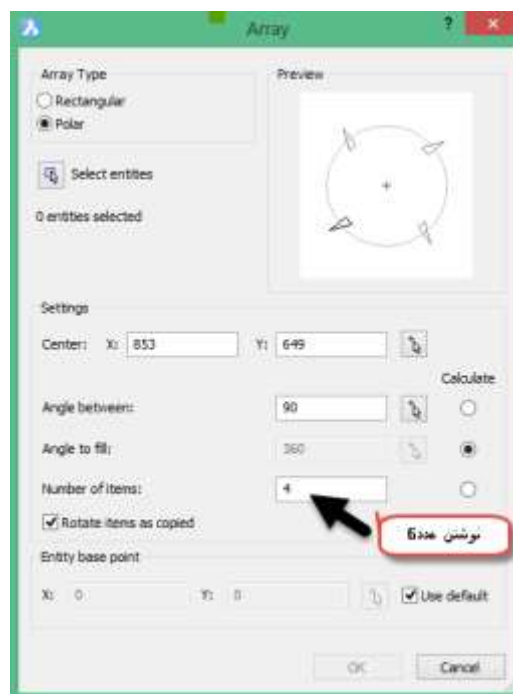
20) زدن کلید Space

21) درست راست گزینه Pick center point را انتخاب می‌کنیم (مربع کوچکی که در داخلش یک علامت مثبت و یک علامت فلش کوچک وجود دارد)



22) در نقطه شروع شکل کلیک می‌کنیم.

23) در پنجره باز شده در مقابل قسمت Number items as copied تعداد 6 می نویسیم تا شش بار تکرار شود.



OK (24

25) شکل مورد نظر را ذخیره می کنیم.