

فصل ۵- تنظیم اسمزی و دفع مواد زائد

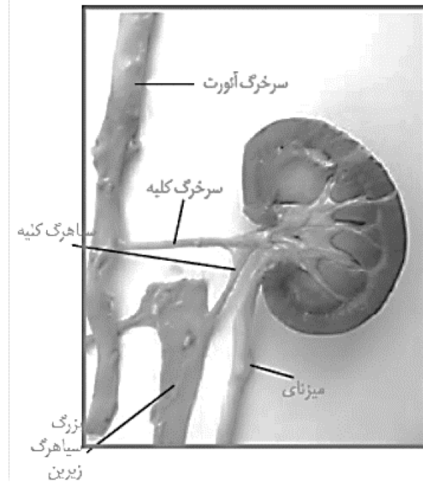
فعالیت

تشریح کلیه گوسفند

وسایل لازم: کلیه گوسفند، قیچی، چاقوی جراحی،

گمانه

- ۱- یک عدد کلیه گوسفند تهیه کنید. اگر چربی های اطراف آن کنده نشده باشد بهتر است.
- ۲- در بین چربی ها میزنای، سرخرگ و سیاهرگ کلیه را تشخیص دهید.
- ۳- کپسول کلیه با بریدن قسمتی از آن، به راحتی جدا می شود.
- ۴- با یک برش طولی در سطح محدب کلیه، آن را باز کنید و مطابق شکل بخش های مختلف آن را تشخیص دهید.
- ۵- در وسط لگنچه، منفذ میزنای مشخص است. با وارد کردن گمانه و جلو بردن آن درون میزنای، می توانید اطمینان پیدا کنید که میزنای را درست تشخیص داده اید.



میزنای از سرخرگ، سیاهرگ کلیه ضخیم تر است و حالت توپری را از بیرون نشان می دهد و بافت های تشکیل دهنده آن نرم هستند. سرخرگ دیواره نسبتاً ضخیمی دارد که دهانه نسبتاً باز آن با فشار دادن، دوباره به حالت اول برمی گردد. سیاهرگ دیواره نازک، شل و روی هم افتاده ای دارد.

بعد از برش طولی و تشخیص بخش قشری و مرکزی ستون های کلیوی را مشاهده کنید در زیر آن ها رگ های بین هرمی در کنار هم قرار گرفته اند. با بریدن هرم های کلیوی از فاصله بین هرم ها، هرم ها قابل شمارش می شوند. تعداد هرم ها متفاوت و از ۱۲ تا ۱۸ عدد در دو قسمت کلیه دیده می شوند.